



SOLUCIONES DE APLICACIÓN DE ADHESIVO Y CONTROL DE CALIDAD PARA LA

INDUSTRIA DEL **PACKAGING**



Adhesive Dispensing & Quality Assurance Systems



ecostitch®

LA REFERENCIA EN APLICADORES ELÉCTRICOS

Con más de 2.000 millones de ciclos de rendimiento probado, EcoStitch ha establecido el estándar en aplicadores eléctricos, con una eficiencia y fiabilidad inigualables en instalaciones de todo el mundo. Los líderes en la industria del envase y embalaje ya se benefician de importantes ahorros de adhesivo que proporcionan un retorno de la inversión en tan sólo 4 meses.



Puntos EcoStitch Vs Cordón

VENTAJAS AÑADIDAS

1. Vida útil superior a 2.000 millones de ciclos
2. No necesita aire comprimido
3. Mejora el OEE y minimiza el TCO
4. Reduce el consumo de repuestos

REDUCE USO DE ADHESIVO UN 40-70%



MENOS PARADAS



Las válvulas eléctricas y bombas de engranajes EcoStitch eliminan casi todas las juntas dinámicas necesarias en un sistema neumático. Esto mejora instantáneamente el tiempo de funcionamiento de la máquina y reduce la posibilidad de fallos asociados a un excesivo número de piezas móviles.

SIN JUNTAS DINÁMICAS



TECNOLOGÍA ELÉCTRICA



COMPATIBILIDAD



CONECTIVIDAD

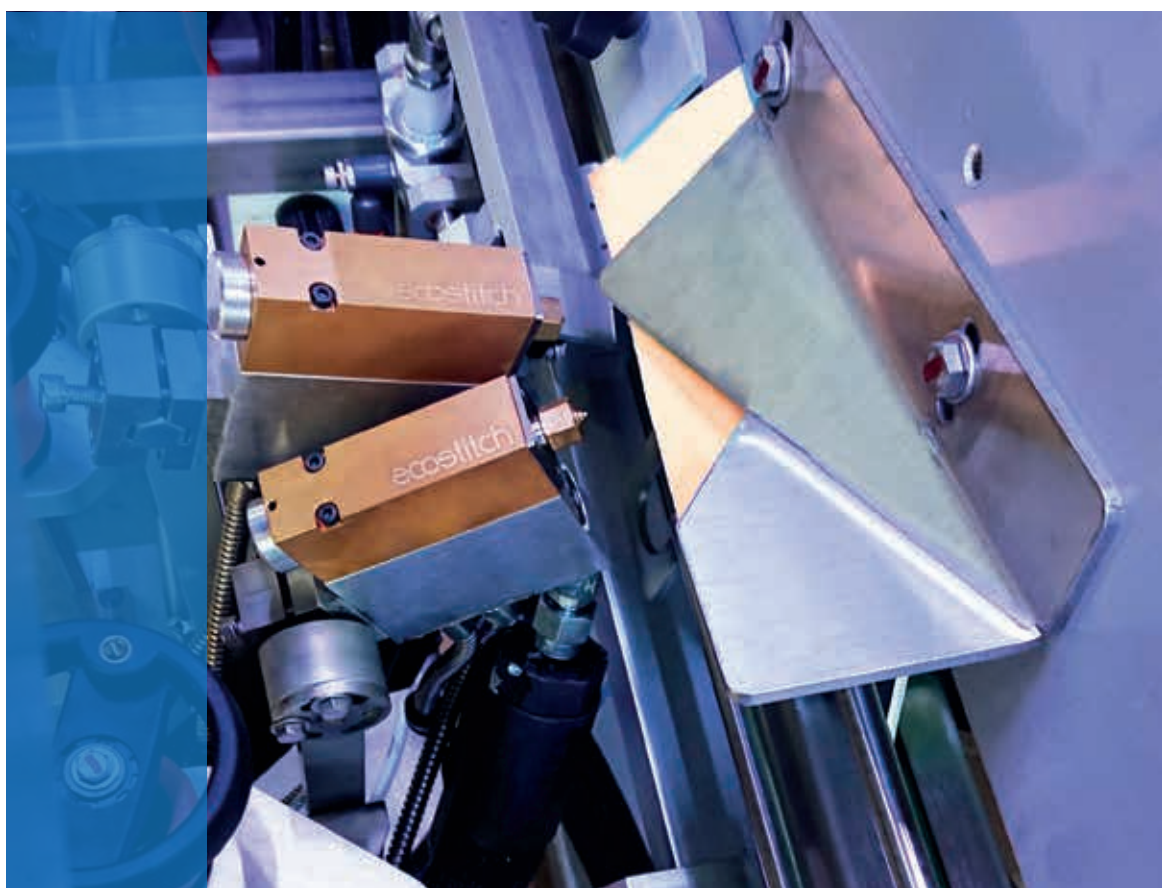


APLICADOR ECOSTITCH

- La tecnología eléctrica elimina la necesidad de aire comprimido para su funcionamiento
- Vida útil de 2.000 millones de ciclos y velocidades de hasta 15.000 ciclos por minuto
- Sin juntas dinámicas, lo que minimiza el riesgo de fallos
- Se adapta a cualquier requisito de fabricación con un amplio rango de viscosidad (hasta 7.000 cps) y capacidad para altas temperaturas (hasta 200°C)
- Integración perfecta con los equipos existentes gracias a los controladores VD2



MÚLTIPLES CONFIGURACIONES



FUSORES ECOSTITCH

Fusores inteligentes totalmente eléctricos con bombas de engranajes y controles digitales que se integran perfectamente en las líneas de producción existentes. Tanques de múltiples tamaños (4, 10, 16L) con velocidades de fusión de 5 a 35 kg/hr que proporcionan una flexibilidad óptima para cualquier proceso de fabricación.



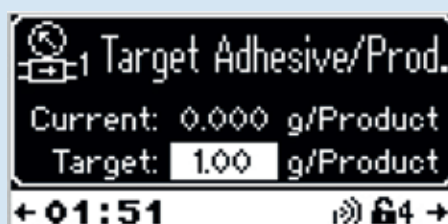
CARGADOR DE GRANZA

El sistema de cargador de granza de Valco Melton mantiene automáticamente el nivel de adhesivo del fusor de hot melt conectado mientras evita que entren residuos en el sistema. Los cargadores automáticos mejoran la seguridad del operario y aportan un uso más eficiente de los recursos, reduciendo los costes de mano de obra y eliminando paradas de máquina por falta de adhesivo.



MONITORIZACIÓN DE CONSUMO DE ADHESIVO

Monitoriza el consumo de adhesivo termofusible en tiempo real sin caudalímetros, midiendo en gramos por producto. Con alarmas configurables, indicadores visuales e integración con PLC, este sistema optimiza la aplicación de adhesivo al tiempo que garantiza una calidad constante del producto.



CONTROLADORES DE PUNTEADO

Los controladores VD2 se integran en la máquina existente y proporcionan un control de punto y espacio que regula el uso de adhesivo. Programa cada válvula individualmente, ofreciendo una flexibilidad sin precedentes y el máximo ahorro de adhesivo.



VD2-E

- Puede accionar hasta dos válvulas eléctricas
- Dos entradas para la activación independiente de las válvulas



VD2-P

- Conectividad Ethernet/IP para integración con el PLC de la máquina principal
- Escalable de 2 a 12 salidas de válvulas



VD2

- Puede montarse externamente
- Adecuado para entornos expuestos al polvo y agua

CARACTERÍSTICAS

- Control electrónico total del volumen de adhesivo
- Cuatro modos de funcionamiento seleccionables por el usuario
- Espacio entre puntos, contador de puntos, modo "stitch" o porcentaje de puntadas
- Patrón de puntos, no una serie de puntadas cortas
- Las recetas existentes no se modifican
- Activa las válvulas en función de las señales de entrada de la máquina principal

Armarios

Opciones de montaje en suelo y pared para alojar los controladores



MANGUERAS DE HOT MELT RUGGED

Las mangueras termofusibles RUGGED ofrecen una durabilidad y una longevidad líder en el sector, con cubiertas protectoras y componentes internos de primera calidad para entornos de fabricación exigentes.

- La cubierta flexible de plástico corrugado evita los daños causados por el agua y elimina los puntos de desgaste de las bridas.
- Conjuntos de cables eléctricos flexibles con enchufes opcionales de 90 grados para instalaciones difíciles
- El sistema de abrazaderas "Quick Lock" garantiza conexiones eléctricas seguras con los equipos fusores
- Disponible en configuraciones estándar y washdown en longitudes de 0,6m a 9,7m



LA ELECCIÓN DE CONFIANZA

Diseñado para la eficiencia energética...

Trabaja de forma más eficiente reduciendo el consumo de energía y optimizando el uso general de los recursos. Operaciones más ecológicas sin comprometer el rendimiento.

- Menor consumo de energía con nuestros equipos fusores y mangueras
- Cubiertas aislantes de serie en aplicadores, accesorios y conectores
- Consumo de aire comprimido minimizado con el cargador de granza

...fabricado para tu productividad

Nuestros sistemas están diseñados para reducir las tareas manuales y minimizar los tiempos de parada imprevistos, aumentando la productividad y la uniformidad en entornos exigentes.

- La tecnología de fusión a demanda elimina la intervención manual
- Los componentes aislados garantizan la estabilidad térmica para un rendimiento fiable
- Los cierres de seguridad de los conectores evitan las desconexiones accidentales y los tiempos de inactividad

COMPONENTES AISLADOS



MÁS SEGURIDAD



ESTABILIDAD TÉRMICA



MENOS PARADAS



COMPATIBILIDAD



CONECTIVIDAD



SERIE KUBE

Fusores energéticamente eficientes que optimizan el proceso de calentamiento con una tecnología de aislamiento superior, minimizando la pérdida de energía al medio ambiente.

Múltiples tamaños y capacidades de fusión para adaptarse a cualquier proceso de fabricación. Kit de comunicación Ethernet, Profinet y Modbus TCP disponible como opción.



APLICADOR MKF

Aplicador de hot melt con cubierta aislante para una manipulación segura y un menor consumo de energía.

Rendimiento de alta velocidad de hasta 8.000 ciclos por minuto. La MKF es compatible con minimódulos AOAC Bead y Zero Cavity, lo que proporciona flexibilidad y facilidad de mantenimiento. Su sistema de filtrado integrado retiene los contaminantes, ayudando a mantener la calidad del adhesivo a lo largo del tiempo.





KUBE ZERO FUSIÓN A DEMANDA

La tecnología Kube Zero *Melt-On-Demand* ayuda a mejorar el funcionamiento del sistema al eliminar los problemas de degradación del adhesivo y minimizar el mantenimiento y el tiempo de inactividad asociados a los sistemas de aplicación de adhesivo tradicionales. Diseñado para los entornos de producción más exigentes, KUBE ZERO combina la máxima productividad, sostenibilidad y seguridad en una única solución compacta.

- Productividad: el diseño de calentamiento monobloque reduce los tiempos de arranque en un 65 % y ofrece una velocidad de fusión de 13 kg/h.
- Sostenibilidad: la alimentación automática con tecnología FIFO reduce los residuos y mantiene la calidad del adhesivo.
- Seguridad: su aislamiento mejorado mantiene las superficies externas por debajo de 45 °C, lo que minimiza la pérdida de calor y garantiza la protección del operador.

Realiza una monitorización del consumo de adhesivo y permite ajustar la configuración de forma remota para un control total de la producción. KUBE ZERO se integra en entornos de fabricación modernos a través de MODBUS, OPC UA, PROFINET, ETHERNET y más.



CARGADOR DE GRANZA

El sistema *Auto-Feed* de Valco Melton mantiene automáticamente un nivel óptimo de adhesivo en el depósito al tiempo que evita la contaminación. Esto mejora la seguridad del operario y garantiza un funcionamiento ininterrumpido, eliminando las paradas de producción asociadas a los procesos de rellenado manual. Su nuevo diseño de varilla reduce el consumo de aire hasta en un 20%

MANGUERAS THERMACORE

Disfruta de una mayor estabilidad térmica con el aislamiento avanzado Nomex® y el núcleo reforzado de Teflon®. Esto proporciona ahorro de energía y reduce la degradación del adhesivo para una fiabilidad total.



RACORES & BOQUILLAS

Los accesorios Valco Melton vienen con aislamiento de serie, y opcional disponible para las boquillas. Esto aumenta la seguridad al evitar quemaduras y mejora la eficacia al reducir la pérdida de calor. El aislamiento también mantiene una temperatura uniforme para un mejor rendimiento del adhesivo.

BÁSICOS DEL PACKAGING

No todas las aplicaciones de embalaje requieren altas velocidades, complejas aplicaciones en cordón o alta precisión. En Valco Melton, satisfacemos estas necesidades ofreciendo fusores de hot melt ampliamente probados en la industria y contruidos para soportar condiciones duras y con un rendimiento duradero. Todo ello garantizando una compatibilidad total con los sistemas industriales estándar.

SERIE NC

- Integración perfecta en líneas nuevas o existentes.
- Disponible en diferentes capacidades de fusión de 4, 8 y 16 L, con hasta seis salidas posibles y ajustes personalizables a través de un panel de control fácil de usar.
- Bomba neumática de pistones silenciosa con sistema antipérdida de presión que evita las fluctuaciones de presión.



SERIE MS

- Diseño neumático de alto rendimiento capaz de realizar hasta 2.400 ciclos por minuto.
- Gran variedad de módulos y boquillas compatibles para adaptarse a las necesidades exactas de la aplicación.

DISEÑO ROBUSTO



COMPATIBILIDAD



APLICACIONES MANUALES

Para los procesos de encolado en los que la automatización no es una opción debido a los grandes formatos de las cajas o a los bajos volúmenes de producción, Valco Melton ofrece alternativas fiables de pistola manual.

PISTOLAS MANUALES SERIE A5

Las pistolas manuales con cubierta aislante A5 mejoran la seguridad del operario al evitar quemaduras durante su manipulación. Presentan un diseño más ergonómico con doble empuñadura y racor giratorio. La bomba del equipo fusor se activa directamente desde la pistola para agilizar el reinicio.



Serie
HG-40

Serie A4



SOLUCIONES DE PALETIZADO

Los sistemas de paletizado de Valco Melton ofrecen una alternativa fiable y respetuosa con el medio ambiente al tradicional film estirable y termorretráctil. Mediante el uso de adhesivos termofusibles antideslizantes, nuestra solución asegura y estabiliza los palets sin necesidad de forros de plástico, esquinas de cartón o exceso de materiales de embalaje. Esto no sólo reduce los costes operativos y de embalaje, sino que también minimiza los residuos de plástico y el impacto medioambiental. Los productos pueden volver a apilarse varias veces manteniendo la adherencia, lo que ofrece una mayor flexibilidad en toda la cadena de suministro.

1. Reduce los consumibles hasta en un 80%, disminuyendo los costes y el impacto medioambiental
2. Asegura y estabiliza los palets sin necesidad de envoltorios elásticos ni revestimientos intermedios
3. Fácil instalación sin detener la línea
4. Trabaja con patrones de cordón o spray adhesivo



PERFECTO PARA

Cajas

Envases de botellas PET

Bolsas y sacos

Envases de latas

Otros materiales apilables



CONTROL DE CALIDAD

Los sistemas de inspección de calidad ClearVision para la industria del packaging incluyen tecnología avanzada de imágenes térmicas para detectar la huella térmica del adhesivo termofusible o el sellado térmico recién aplicados.



CLEARVISION

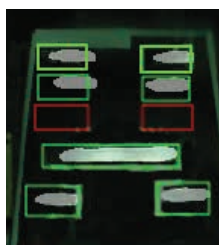
A medida que los envases o bolsas pasan por el punto de inspección, cámaras de alta precisión capturan imágenes térmicas que son analizadas instantáneamente por un software patentado. El sistema identifica los defectos críticos comparando cada paquete o bolsa con los parámetros de calidad programados, rechazando automáticamente los artículos no conformes sin interrumpir la velocidad de producción.



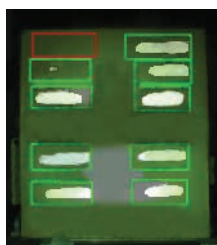
PACKCHEK

EMBALAJE DE FINAL DE LÍNEA

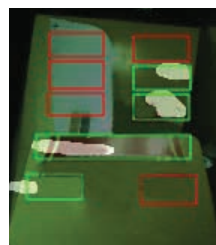
PackChek inspecciona cada envase para verificar la aplicación precisa del adhesivo termofusible sin las limitaciones de espacio de los sensores tradicionales. Esta solución automatizada se instala sin problemas en los puntos de descarga de las máquinas, eliminando los problemas de adaptación habituales en los procesos de control de calidad de los envases.



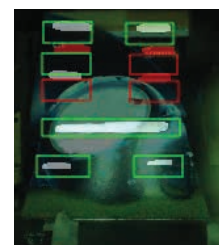
Falta de adhesivo



Aplicación de adhesivo débil



Solapas tocadas, rotas o abiertas



Adhesivo mal posicionado



POUCHCHEK

PACKAGING FLEXIBLE



Temperatura Excesiva



Zipper Crunch Missing



Debris in Zipper

PouchChek es un sistema de inspección totalmente integrado para envases sellados por calor. Esta tecnología patentada* captura imágenes térmicas y visibles simultáneamente, superponiéndolas en un monitor de 22" para identificar problemas de integridad del sellado invisibles a simple vista. El proceso de inspección no destructiva se integra fácilmente en las líneas de producción existentes y puede adaptarse a sus necesidades específicas.

*Patentado en Alemania, Bélgica, España, Estados Unidos, Francia, Italia, Noruega, Países Bajos, Polonia, Reino Unido, República Checa y Suecia

SERVICIO & RECAMBIOS

ASISTENCIA LOCAL CON ALCANCE MUNDIAL

Nos comprometemos a proporcionar una asistencia rápida y eficaz a todos nuestros clientes, independientemente de dónde se encuentren. En Valco Melton hemos creado una sólida red de técnicos de campo directos, apoyados por nuestros distribuidores locales, para garantizar un servicio receptivo en más de 80 países de todo el mundo.

MANTENIMIENTO PREVENTIVO

La programación de un mantenimiento preventivo profesional con la frecuencia requerida mantiene su sistema en condiciones óptimas, evitando paradas de producción inesperadas.

REPARACIONES DE EQUIPOS

Traemos equipos a nuestras instalaciones para reparaciones en profundidad que requieren herramientas, piezas y recursos específicos que sólo se pueden encontrar en nuestro almacén.

SERVICIO TÉCNICO

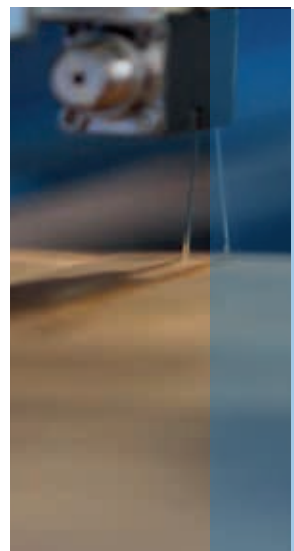
En caso de un problema técnico que no pueda solucionarse a distancia, nuestros técnicos cualificados se desplazan a tus instalaciones para resolverlo in situ.



RECAMBIOS

Diseñamos y fabricamos internamente todo tipo de piezas estándar, accesorios y otras opciones de actualización compatibles y seguras para apoyar a nuestros clientes en cada paso de sus procesos de producción.

1. Disponibles en stock y en múltiples ubicaciones globales para envío inmediato
2. Totalmente compatible con otros estándares del sector
3. Se adaptan directamente al sistema actual sin necesidad de modificaciones. Fabricación propia para reducir la dependencia con proveedores externos
4. Respaldado por un soporte técnico especializado



Sede Corporativa

Cincinnati, USA
+1.513.874.6550 | info@valcomelton.com

Centros de producción, ventas y servicio en América

Ciudad de México, México
+52.55.627831727 | mexico@valcomelton.com

Bogotá, Colombia
+57.313.421.0926 | colombia@valcomelton.com

San Paulo, Brasil
+55.11.3071.2117 | brazil@valcomelton.com

ClearVision Technologies
Vancouver, Canadá
+1.604.998.4012 | canada@valcomelton.com

GMS-VanSco - USA West Coast
Petaluma, CA, USA
+1.707.285.3392 | inquiry@gmsvansco.com

Centros de producción, ventas y servicio en Asia y Pacífico

Bangalore, India
+91.80.46553300 | india@valcomelton.com

Shanghai, China
+86.592.591.7854 | china@valcomelton.com

Seúl, Corea
+82 10 6781 3642 | korea@valcomelton.com

Quezon City, Filipinas
+63 917 535 0891 | philippines@valcomelton.com

Jakarta, Indonesia
+62 811 9112872 | indonesia@valcomelton.com

Tokyo, Japón
+03-6423-0397 | japan@valcomelton.com

Ho Chi Minh City, Vietnam
+84 938 828 875 | vietnam@valcomelton.com

Kuala Lumpur, Malasia
+60 1114 344 981 | malaysia@valcomelton.com

Centros de producción, ventas y servicio en Europa, Oriente Medio y África

European Headquarters

Orkoien, España
+34 948 321 580 | spain@valcomelton.com

Düsseldorf, Alemania
+49 211 984 798-0 | germany@valcomelton.com

Brescia, Italia
+39 030 2732544 | italy@valcomelton.com

Nieuw-Vennep, Países Bajos
+31 252-673673 | benelux@valcomelton.com

Telford, Inglaterra, UK
+44 1952-677911 | uk@valcomelton.com

Długoleka, Polonia
+48 71 889 04 50 | poland@valcomelton.com

Fleurieu-sur-Saône, Francia
+33 (0) 4 75 78 13 73 | france@valcomelton.com

Budapest, Hungría
+36 1-214-4705 | hungary@valcomelton.com

Praga, República Checa
czech@valcomelton.com

Estambul, Turquía
+90 212 327 99 71 | turkey@valcomelton.com

Sharjah, UAE
+971.521305960 | uae@valcomelton.com

Riyadh, Arabia Saudi
+966 544659139 | saudiarabia@valcomelton.com

Lagos, Nigeria
+234 812 379 1199 | nigeria@valcomelton.com

ERO s.r.l
Brescia, Italia
+39 030 2731503 | info@ero-glucers.com

Oficinas directas y distribuidores autorizados en 96 localizaciones a nivel mundial



LOCALIZACIONES



Adhesive Dispensing & Quality Inspection Systems