



GLUECHEK

Funktionsweise

GlueChek™ macht ein Bild von jeder Klebelasche. Das System analysiert das Klebemuster, um sicherzustellen, dass keine Klebprobleme vorliegen. Wird ein Klebproblem festgestellt, benachrichtigt GlueChek™ die Bediener per Alarm, markiert dann den defekten Karton und speichert ein Bild des Klebproblems.

Vorteile

Durch die Identifizierung und Beseitigung aller Fehler vor dem Versand können die Kartonhersteller ihren Kunden nun perfekt verklebte Kartons liefern. Das Speichern eines Bildes von jedem Defekt stärkt das Vertrauen des Bedieners, erleichtert die Fehlersuche bei der Wartung und erhöht die Kundenzufriedenheit.

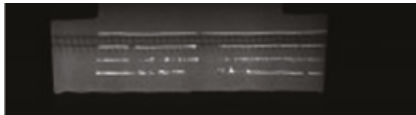


Beispiele für schlechte Klebeverbindungen

Kein Kleber



Etwas Kleber



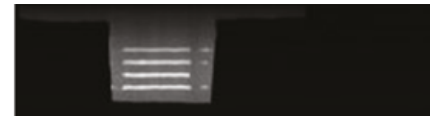
Beschädigter
Karton



Klebelücken



Spätes Ende



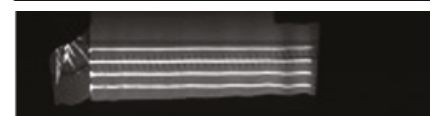
Später Start



Fehlender
Klebe Punkt



Hängende Lasche



Beispiele für Schräglage/Versatz

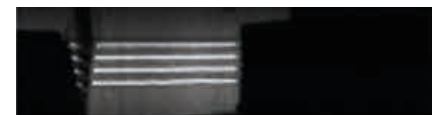
Verdrehungen

Die Toleranz für Verdrehungen wird über den Winkel eingestellt.



Versatz

Die Offset-Box vergleicht jede Box-Position in der Maschine mit der gelernten Position.

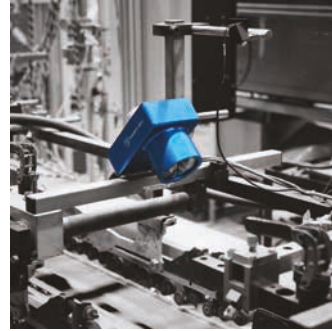


Kameras für jede Anwendung



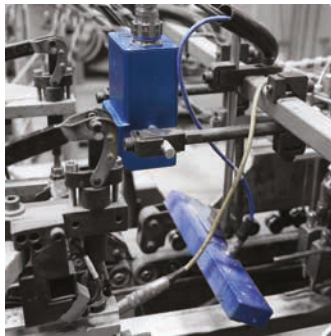
Schmal

- Kleine Grundfläche
- Einfach zu bewegen und zu installieren
- Selbstkalibrierend
- Ideal für Einzelklebstoffspuren oder DOT-Anwendungen
- Sichtfeld 60 mm breit



Standard

- Verwendet in der Regel externe Beleuchtung
- Am besten geeignet für permanente Montage
- FOV: 40 mm (1,57") bis 100 mm (3,94")
- Ideal für LaserChek-, GlueChek- und WindowChek-Applikatoren



Mega

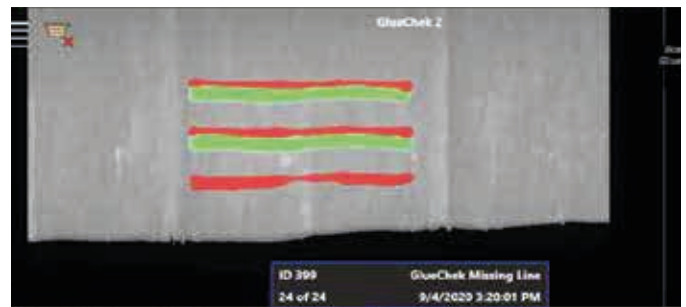
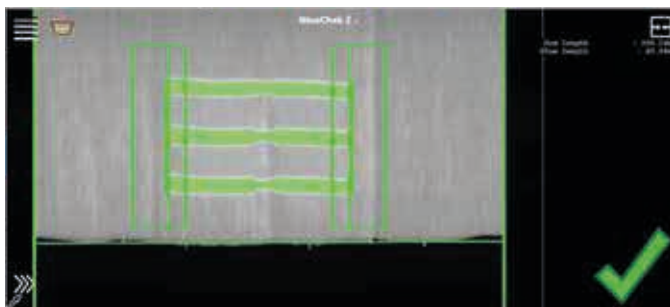
- Ideal für die Abbildung des gesamten Kartons
- Klebemuster, Klappen und Faltbestätigung
- FOV: 60 mm (2,36") bis 700 mm (27,56")



Schatten

- Eingebaute Lichtquelle
- Entwickelt, um Profile oder Schatten zu erzeugen und somit erhöhte Kanten zu definieren.
- Ideal für Blindenschrift, Klebemuster, Tip-ons und mehr

GlueChek Benutzeroberfläche



Für weitere Informationen besuchen Sie unsere Website valcomelton.com oder kontaktieren Sie Ihren lokalen Ansprechpartner

Welthauptsitz: Cincinnati, OH, USA (Unternehmenszentrale) • Tel:+1.513.874.6550 • info@valcomelton.com

Hauptsitz Europa: Orkoien, Spanien • Tel:+34.948.321.580

Hauptsitz Asien: Xiamen, Fujian, China • Tel:+86.592.591.7854