



KLEBSTOFFAUFTRAG UND
QUALITÄTSSICHERUNG FÜR DIE
WELLPAPPENINDUSTRIE



Adhesive Dispensing & Quality Inspection Systems

STEUERUNGEN

ONE-VIEW



- Erhältlich in den Bildschirmgrößen 10" und 22"
- Es dient als Anzeigeeinheit für mehrere MCP-4J, MCP-8 und/oder MCP-8i Steuergeräte in Flexo-Folder- oder Multi-Point-Gluer-Anwendungen und unterstützt bis zu 48 Ventile
- Unterstützt kontakt und kontaktlosen Klebstoffauftrag
- Unterstützt mehrere Ventile und Sensoren
- Vertraute ClearVision-Bedienoberfläche
- Auftragspeicherung für bis zu 1000 Aufträge
- OEM-Kommunikation
- Einfaches Konfigurieren der Klebstoffauftragsmuster
- Bildschirmkonfigurationen auch für gespiegelte Maschinen
- Neue Sensor und Diagnoseanzeige für Klebstoffauftrag, Produktlängen und Barcodeüberwachung

MCP-8/MCP-8i



- Verwendung mit 10"- und 22" One-View Bildschirmen
- Kompatibel mit allen ClearVision-Systemen um einen Klebstoffauftrag zu ergänzen
- Pneumatische und elektronische Druckregelungsausgänge
- 8 Ventile, 8 Lichtschranken (MCP-8) oder 4 Ventile, 4 Lichtschranken, 3 Sensoren (MCP-8i)
- Unterstützt kontaktlose und kontaktbehaftete Leimstationen
- Stauverhinderung (4 oder 8 Kanäle)
- Auftragspeicher (100)
- Chargenzählung
- Automatisch konfigurierte Spannung 90-240 VAC
- Regelung des internen/externen Drucks
- Zoll/Metrisch
- 4,5-Zoll-Farb-Touchscreen
- Sicherung/Wiederherstellung auf/von externen Medien
- OEM-Kommunikation
- Sperrung der Lichtschranken
- Automatischer Klebmodus
- Spülmodus
- Stich Modus und Punkte bei Neustart

Zusätzliche Möglichkeiten mit dem MCP-8i:

- 4 Ventile, 3 Qualitätssicherungssensoren, 1 Markierventil
- Unterstützt CGS-40 und CGS-40S sowie AS-304 Leimsensoren und Laser-Barcode-Leser
- Sperrung der Lichtschranken
- Antriebe für pneumatische Drehteller- und Linearauswerfer
- Bei MCP-8/8i-Geräten, die mit OneView-Bildschirmen geliefert werden, werden der Bildschirm und die Tastatur auf der Vorderseite durch eine leere Abdeckplatte ersetzt.

VCX/OT-120



- Bis zu 16 Kanäle in 4er-Modulen in beliebiger Kombination von Sensoren und Ventilen
- Kompatibel mit allen Leimstationen Stauverhinderung (bis zu 16 Kanäle)
- Automatisch konfigurierte Spannung 90–240 VAC
- Interne Druckregelung (bis zu 4)
- Externe Druckregelung (bis zu 4)
- Leicht erkennbarer symbolbasierter Zugriff auf die Klebstoffüberwachung
- 1000 Jobs speicherbar
- Zoll/metrisch
- 12-Zoll-Farb-Touchscreen für die Fernwartung
- OEM-Kommunikation
- Automatischer Klebmodus
- Spülmodus mit Impuls
- Stich Modus und Punkte bei Neustart
- Die VCX-Basis kann 16 Ventile pro Einheit steuern und zwei VCX-Basiseinheiten können an ein OT-120 angeschlossen werden

MCP-4J



- Verwendung mit 10"- und 22" One-View Bildschirmen
- Kompatibel mit allen ClearVision-Systemen um einen Klebstoffauftrag zu ergänzen
- 4 Ventile, 4 Lichtschranken
- Kompatibel mit allen Leimstationen außer kontaktlosen Stationen Stauverhinderung (4 Kanäle)
- Automatisch konfigurierte Spannung 90–240 VAC
- Regelung des internen/externen Drucks
- Speicherung von 100 Aufträgen
- Zoll/metrisch
- LED-Anzeige mit Tastenaufklappe
- USB-Anschluss für System Backups und Softwareupdates
- Stapelzählung
- Automatischer Klebmodus

MCP-12/OT-12

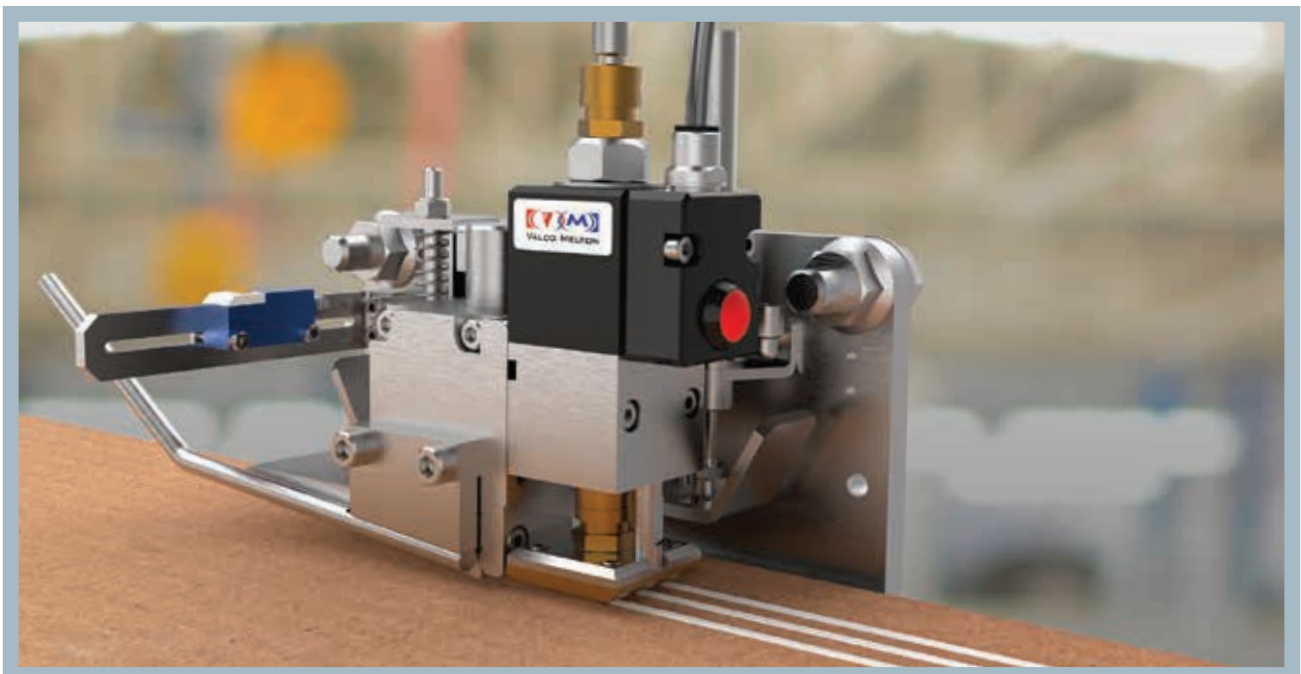


- 4-Kanal Klebstoffauftrag und -Überwachung
- Kompatibel mit Leimstationen
- Stauverhinderung (4 Kanäle)
- 115 VAC oder 230 VAC
- 6-Zoll Farb-Touchscreen zur Fernmontage
- Interne Druckregelung
- Zoll/metrisch
- Leicht erkennbarer, symbolbasierter Zugriff auf die Klebstoffüberwachung
- USB-Anschluss für Softwareupdates
- Alarm-/Relaisausgänge
- OEM-Kommunikation (nur RS-232)
- Automatischer Klebmodus

KONTAKT ZU LEIMSTATIONEN

BOARDRUNNER™

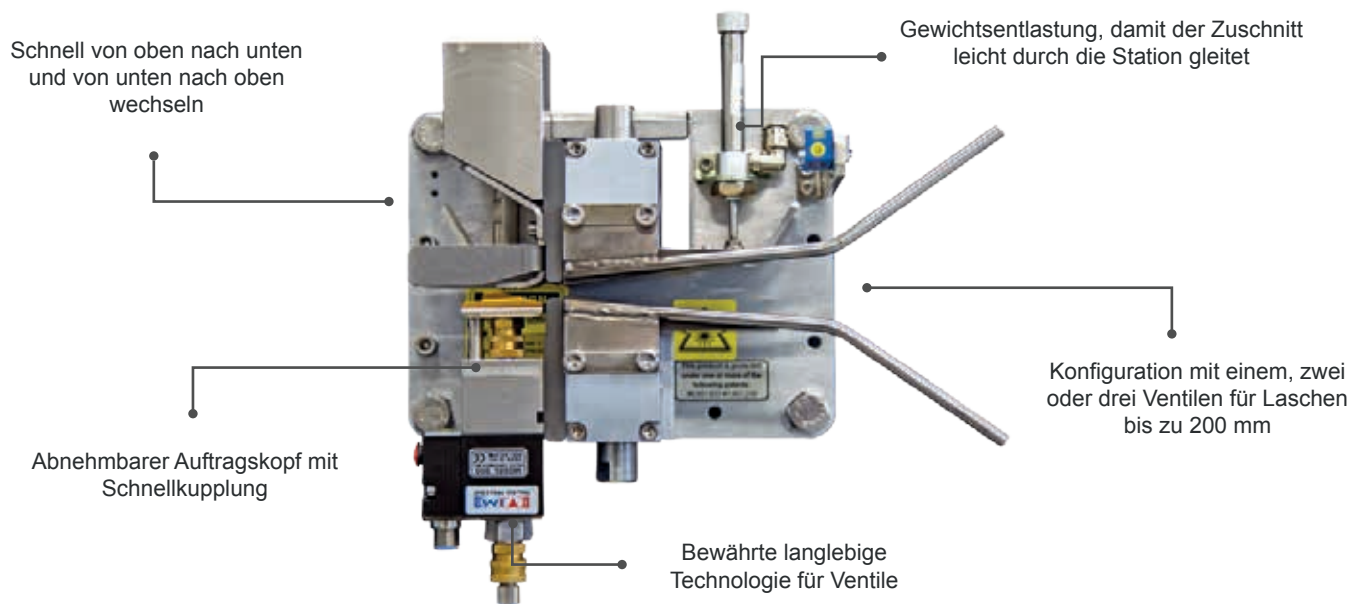
Die BoardRunner-Kontakt-Leimstation verfügt über eine Schnellwechseloption für Top-Down- oder Bottom-Up-Beleimung. Sie ist außerdem mit einem leistungsstarken, vollelektrischen Hochgeschwindigkeitsventil der Modellreihe 900 ausgestattet. Die stoßfeste Ankerspitze aus Hartmetall und der speziell entwickelte Keramiksitz des 900er-Ventils sind mit über 250 Millionen Schaltzyklen branchenweit führend in Sachen Langlebigkeit.



Der BoardRunner kann leicht von oben nach unten/von unten nach oben für Innen- oder Außenverleimung umgebaut werden.

- Einstellbare Lücke
- Einstellbarer Luftdruck zur Gewichtsentslastung
- Die Auftragsköpfe eignen sich für einen Klebstoffauftrag von bis zu 2,5" (64mm) im Jumbo Format oder im Dual-Jumbo Format bis zu 6" (150mm)
- Das in den USA patentierte Design des schwebenden Auftragskopfs bietet einen guten Kontakt, ohne den Produktfluss zu behindern.
- Erhältlich als Jumbo- und Dual-Jumbo-Ausführung
- Integrierte Fotozelle





COMBI-STATION™

- 366 pneumatisches Leimventil (24 V oder 12 V)
- Ventile können durch Schnellmontagemodule ersetzt werden
- Station kann von unten nach oben und von oben nach unten betrieben werden
- Einstellbarer Federdruck
- Als Jumbo erhältlich



V-75/VO-700

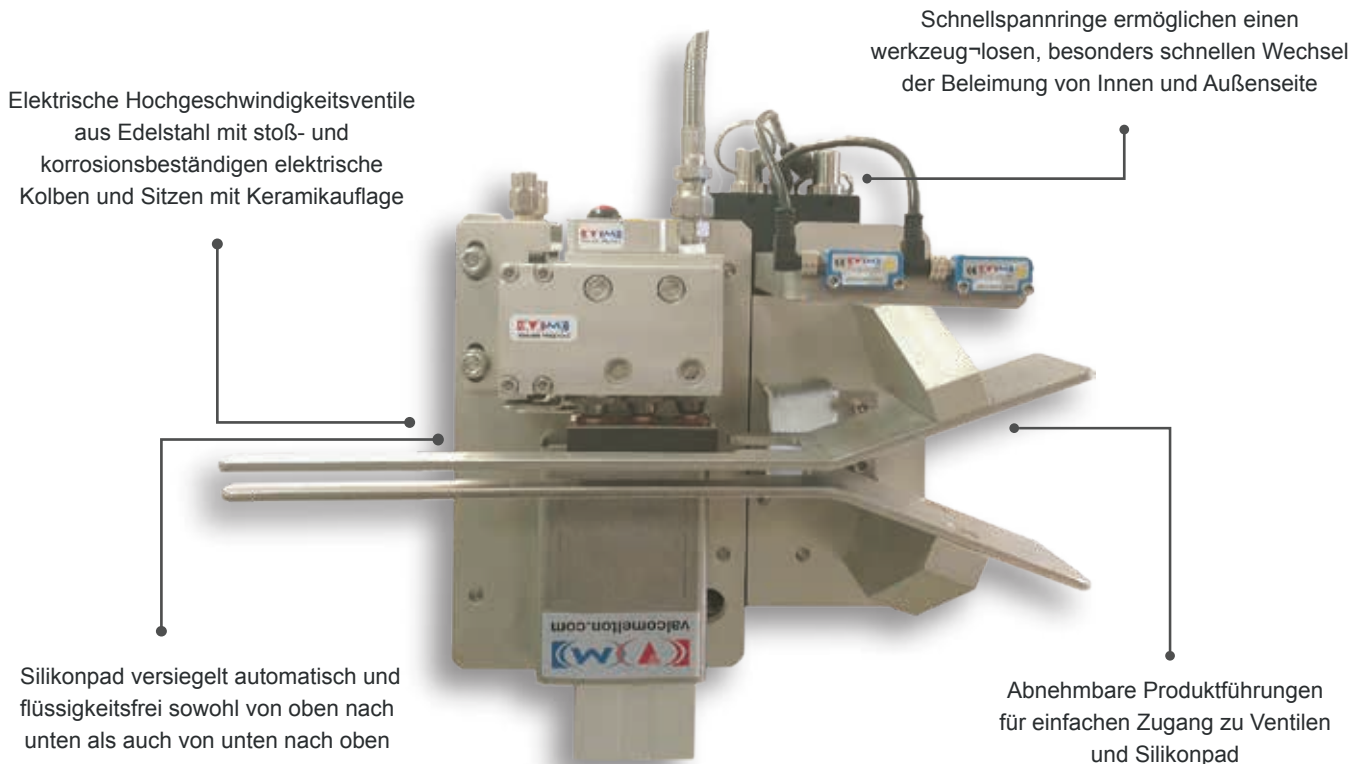
- 366 pneumatisches Leimventil für Klebstoff (24 V oder 12 V)
- Einstellbarer Federdruck
- Die Auftragsköpfe eignen sich für einen Klebstoffauftrag von bis zu 1,75" (45mm) oder im Jumbo Format bis zu 3,75" (95mm)
- Als Jumbo erhältlich
- Muss für eine Leimstation mit Kontakt von oben/unten umgebaut werden



KONTAKTLOSE LEIMSTATIONEN

3NCR™/4NCR™

Die 3NCR-Leimstation mit drei Ventilen macht Investitionen in Klebstoffauftragseinheiten für beide Seiten der Maschine überflüssig. Die kontaktlose 3NCR-Wendestation wurde für maximale Vielseitigkeit entwickelt und kann schnell und einfach von unten nach oben oder von oben nach unten umgebaut werden. Durch die Wendefunktion kann die Station mit nur einem Ringzug entweder für die Innen- oder Außenlaschenklebung eingesetzt werden.



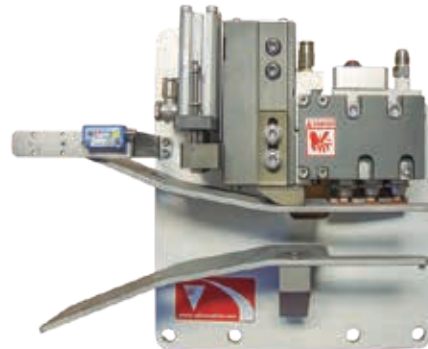
- 524 elektrische Hochgeschwindigkeitsventile (bis zu 4)
- Schnelle Umkehrung mit zwei Passstifte
- Düsen mit geringer Einschränkung
- Silikonpad für oben/unten
- Einstellbare Produktführungen
- Einstellbare Verzögerung zum Parken der Leimstation
- Kann auf der Laschenseite im automatischen Leimmodus betrieben werden
- Unterstützt Stich- und Punktmodus
- Versetzte Starts und Leimlängen, um den Laschenwinkeln zu entsprechen
- Silikonpad benötigt keine Flüssigkeit



3NCR kann leicht von oben nach unten/von unten nach oben umgebaut werden

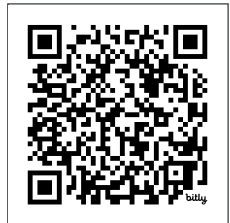
3NC™/4NC™

- Kann im Autoklebmodus betrieben werden - Unterstützt Stitch- und Punktemodus
- Silikonpad für Ventile
- Geringe Kapillarlänge - 524 elektrische Klebeventile (bis zu 4)
- Unterstützt 3 Raupen auf 1/4" Zentren, 3/4 breites Muster oder 19mm breites Muster
- Gestaffelte Leimlängen und Musteranfänge zur Anpassung an die Laschenwinkel
- Einstellbare Produktführungen



VIDEO ANSEHEN

KONTAKT- UND
KONTAKTLOSE
LEIMSTATIONEN



> <https://go.valcomelton.com/gluing-stations-video>

DAS KOMPLETTE PAKET

KLEBEN & PRÜFEN
AUS EINER HAND

PUMPENSYSTEME & MATERIALDRUCKREGLER

DD-1

- Bewährte Zuverlässigkeit einer 1:1-Membranpumpe
- Elektronische Schaltung
- Neue intelligente Regelung des Klebstofffüllstands, SLOW MODE und Pumpenhubzähler
- Hohe Durchflussrate
- Absaugung aus Behältern, Fässern und Eimern
- 1/2 NPT- und 1/2 BSPP-Einlass-/Auslassanschlüsse
- 24-VAC-Quelle von Valco Melton-Regelungen oder optionaler Transformatorbox
- Wand-, Deckel- oder Fassmontage



EPP-9

- Kolbenpumpe mit hoher Durchflussrate (9:1)
- Erkennung eines niedrigen Klebstoffstands mit optionaler Sonde mit optionaler Füllstandsüberwachung im Gebinde
- Intelligente Funktion „Langsamer Modus“ verhindert hohe Zykluszeiten, die beim Ansaugen oder bei blockiertem oder leerem Klebstoffbehälter auftreten (Trockenlauf)
- Elektronische Umkehrung
- Erhältlich als einfachwirkende Ausführung
- Fortschrittliche Dichtungstechnologie für eine viermal längere Lebensdauer als bei früheren Kolbenpumpen
- 24-V-Stromversorgung über 115/230-VAC-Transformator verfügbar
- Einfache Reinigung und Installation
- Klebstoffdruck von über 50 bar verfügbar



NEUE

- Integrierter Druckwandler verfügbar
- Niveausonde mit einfacher Verbindung an die Steuergeräte der MCP-4J- und MCP-8-Reihe
- Optionale Über-/Unterdruckwarnung

PFRM-6

- Komplett montiertes Paket, 14:1-Pumpe, Filter, 6:1-Ausgleichsregler, 4-fach Leimverteiler
- Wellen-/Dichtungskartusche für schnelle und einfache Reparatur
- Optionen für Fass-, Wand- und Eimerhalterung



1:1, 3:1, 6:1 DRUCKREGULATOR

- Druckregulator – baut übermäßigen Druck ab, der bei schnellen Stopps entsteht
- Hochpräzise und schnelle Druckregelung
- Keine Wellendichtungen
- Einfache Überholung
- Verschiedene Übersetzungsverhältnisse für spezifische Anwendungsanforderungen
- Rollmembran-Design für reibungslose Bewegung



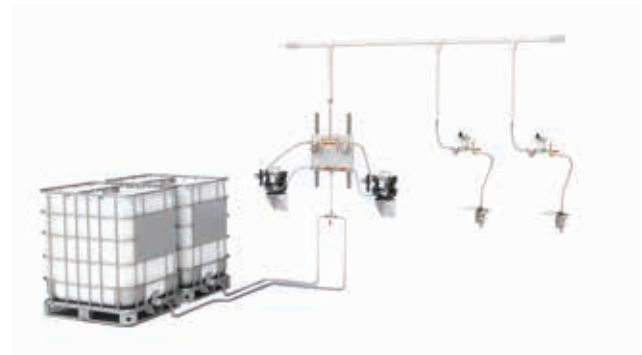
832 1:1-REGLER

- Edelstahlkonstruktion
- Luftgesteuert
- Einfache manuelle Einstellung



ZENTRALE KLEBSTOFFVERSORGUNG

- Vormontiertes, doppeltes Ansaug- und Pumpensystem zur Versorgung einer gesamten Anlage mit 7 bar (100 psi) Leimdruck an jeder Verarbeitungsmaschine
- Verwendet zwei zuverlässige, elektronisch schaltende DD-1-Pumpen in einem redundanten System, um einen konstanten Leimdruck zu gewährleisten
- In Kombination mit einer Leermeldung ertönt ein akustischer und optischer Alarm, wenn der Leimbehälter leer ist
- Kugelhähne an Saug- und Ausgangsseite zur Auswahl der Versorgungspumpe
- Großflächige Filterung mit Entlüftungsventil an jeder Pumpe
- Saugset mit Schnellkupplung zum Abkoppeln vom Behälter
- Passend zu entsprechend dimensionierten Rohrleitungen in der Decke und Abzweigungen zu jeder Maschine



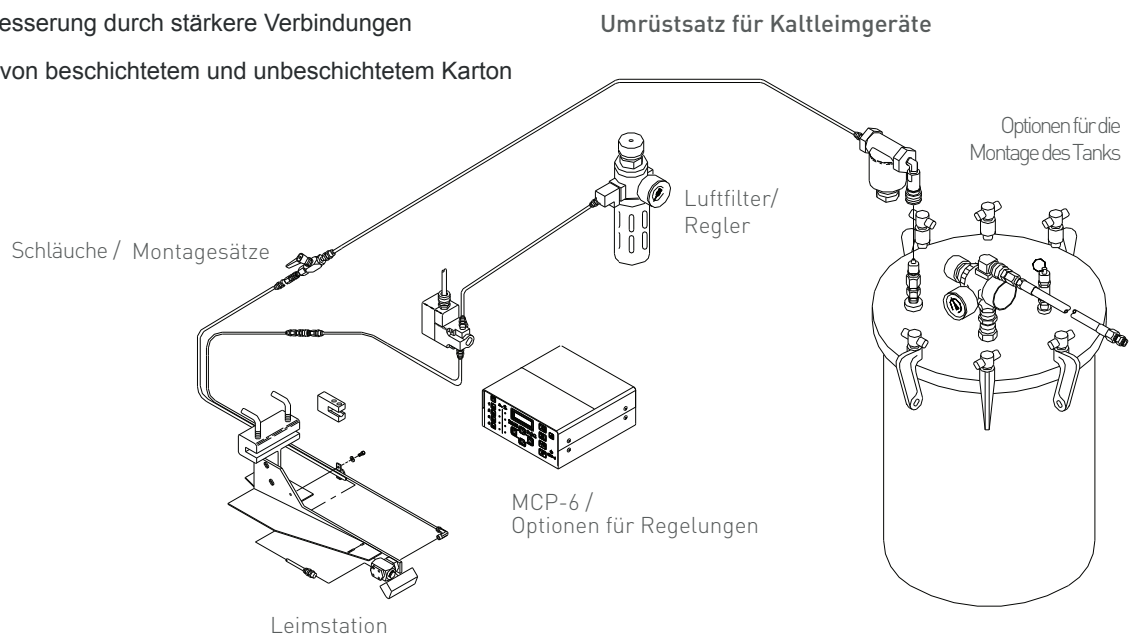
IMMER
PERFEKTER DRUCK

TAPER/STITCHER CONVERSION KITS

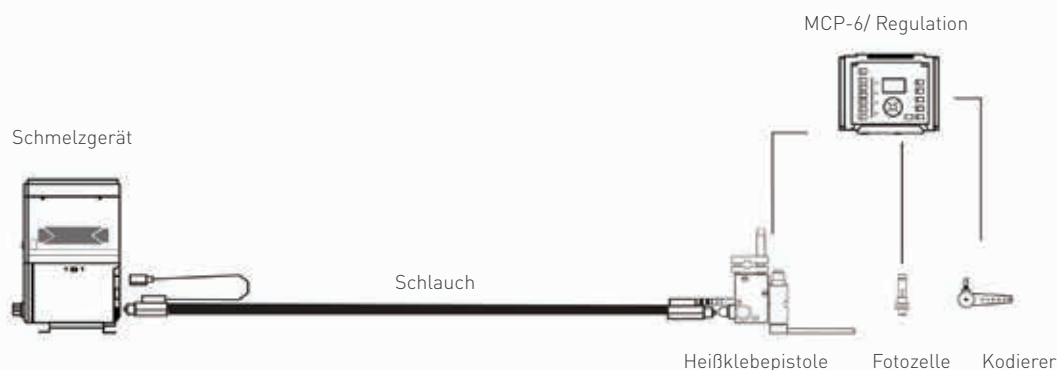
HEISS- ODER KALTLEIM PAKET

Valco Melton bietet Heiß- und Kaltleim Umrüstsätze für konische oder Heftvorrichtungen für Taper- oder Heftmaschinen an. Diese Kits erhöhen die Flexibilität und senken die Kosten, da Sie damit die Schachteln der Hersteller mit Leimspuren verkleben können. Anstatt diese zu heften oder mit Klebeband zuzukleben. Zu den Komponenten der Kits gehören Halterungen, Ventile und Auftragsköpfe, ein Deckel für einen Klebstoffeimer (Schmelztank mit Pumpe für Heißschmelzsysteme) und ein magnetbetätigtes Luftventil. Das System wird in das vorhandene System vollständig integriert.

- Vermeidung von teurem Klebeband und Nähten, damit verbundenen Lager- und Handhabungsproblemen
- Erhöhung der Bandgeschwindigkeit für mehr Produktion
- Qualitätsverbesserung durch stärkere Verbindungen
- Verarbeitung von beschichtetem und unbeschichtetem Karton



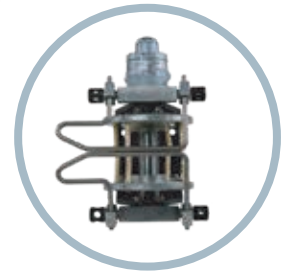
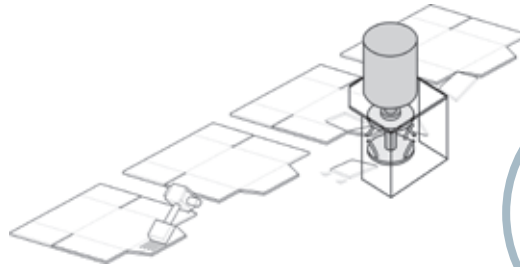
Heißleim-Umrüstsatz



STANZRESTE-ENTFERNERSYSTEM

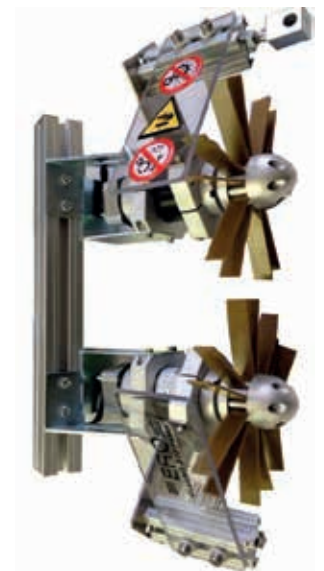
TR500M

- Beseitigung von Ausschussproblemen wie falsche Systemstarts und nicht verklebte Kartons
- Gesamtgewicht: 4 kg
- Elektrische oder pneumatische Versionen verfügbar



STANZRESTE-ENTFERNERSYSTEM TR500ME

- Beseitigt Schnittabfall und Ausschuss
- Automatische Geschwindigkeitssteigerung bei Erkennung von Produkten, die auf der Maschine laufen
- Halterung im Lieferumfang enthalten
- Stanzreste-Entfernersystem
- Langlebige, hochbelastbare laminierte Klingen-Sets
- Enthält Montageteile, leichtes Aluminium-Strangpressprofil



VIDEO ANSEHEN

STANZRESTE-ENTFERNERSYSTEM
TR500ME

> <https://go.valcomelton.com/trim-removal-video>

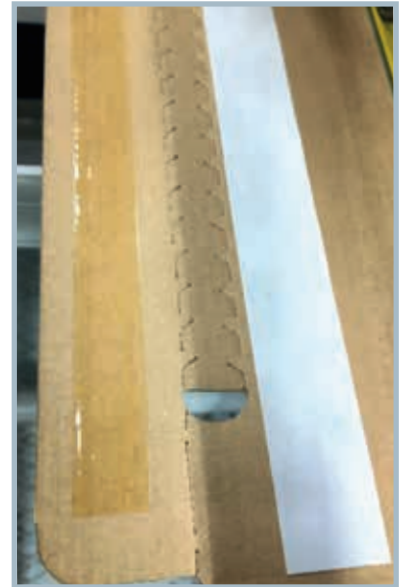
TR500ME

E-COMMERCE PACKAGING SYSTEM

SEALTAK™

Das Haftklebeverschlussystem für Kartons und Schachteln, Sealtak™, ersetzt die nicht sehr benutzerfreundliche Transferbandmethode vollständig.

- Erhöht die Liniengeschwindigkeit und reduziert die Anzahl der Stillstände durch Rollenwechsel im Vergleich zu Transferband
- Reduziert die Materialkosten, da kein teures Transferband verwendet werden muss
- Erzeugt eine stärkere Verbindung durch Auftragen eines gleichmäßigen Leimbilds auf das Substrat
- Leichtere Abzieh- und Versiegelungsfunktion durch einen Abschnitt des Silikonpapiers, der frei von Klebstoff ist
- Die Silikonbandabwicklung kann in die Maschine integriert oder extern montiert werden und kann sowohl Pancake-Rollen als auch Bobbin-Rollen aufnehmen



Das SealTak-System gibt druckempfindlichen Heißschmelzkleber auf das Substrat ab und legt dann eine Silikon-Trennfolie mit Versatz über den Klebstoff, um abziehbare und versiegelbare Produkte herzustellen.

AUFREIßSTREIFEN - APPLIKATOR

Sowohl der Auftragskopf als auch der Abroller sind in der Maschine integriert.



IN-LINE CROSS GLUING

Valco Melton bietet ein System aus kontaktlosen Auftragsköpfen an, das Kalteimpunkte aufträgt. Da System ist einfach in die Maschine integrierbar. Es erspart den Prozess, das Produkt für einen zweiten Leimauftrag erneut durch die Maschine laufen zu lassen oder aber einen 90 Grad Umlenker an der Faltschachtel-Klebemaschine anzubringen.



VIDEO ANSEHEN

SEALTAK™-
TECHNOLOGIE

> <https://go.valcomelton.com/gluing-stations-video>

VISION- INSPEKTIONSSYSTEME

SO FUNKTIONIERT ES

Arbeiten Sie mit Ihrem Leimsystem und ClearVision-Inspektionskameras mit einem Bildschirm unter Verwendung der Inspektionssoftware BoxChek7. BoxChek7 liefert den Benutzern vollständige Informationen über die Leistung der Produktionslinie in Echtzeit. Der Bildschirm zeigt gleichzeitig Live-Bilder, Auftragsstatistiken, Fehlerbilder und historische Fehler an, um die Analyse zu erleichtern.

VORTEILE & GEWINNE

- Erkennen und Identifizieren von fehlerhaften Klebevorgängen (Heiß- oder Kaltleim), Falzungen, Barcodes, Druckregistrierungen, Rillen von Wellpappen sowie Problemen mit Bögen wie Verdrehungen.
- Minimierung der Konfigurationszeiten bei Mehrpunkt-Klebemaschinen durch die Fähigkeit des Systems, die Position der Kameras und Sensoren zu lernen
- Optimierte Support-Sitzungen durch das Online-Chat-Fenster
- Intuitive Benutzeroberfläche, die Echtzeitbilder und Daten von jedem der installierten Systeme anzeigt
- Fehler- und Leistungsdaten für alle Kartons werden lokal in einer SQL-Datenbank gespeichert und können mit MeasurementChek problemlos aus der Ferne abgerufen werden
- Systeme können über MySystemChek aus der Ferne angezeigt werden

LÖSUNGEN



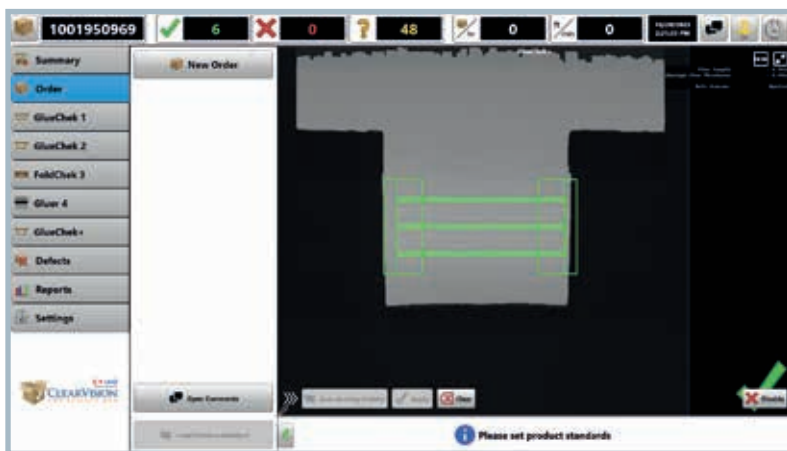
MAKING QUALITY VISIBLE



GLUECHEK+

Die neue GlueChek+ Kamera nimmt Bilder auf und analysiert alle Klebstoffmuster auf Wasserbasis mit oder ohne UV-Zusatz, um sicherzustellen, dass keine Klebprobleme vorliegen. Genießen Sie die gleichen hochauflösenden Bilder der Schachtel- und Klebelinien, aber ohne die Notwendigkeit von UV-fluoreszierendem Mitteln im Klebstoff, dass die Gesamtkosten für den Klebstoff erhöht und die Einhaltung der Vorschriften für Lebensmittelverpackungen erschweren kann.

Zusätzlich zur Erkennung von Klebefehlern erkennt GlueChek+ Probleme mit der Länge von Laschen oder Klappen, Schieflagen, gefalteten Klappen (bei Multi-Point-Gluer), gedruckten Markierungen, Bogenbreite und unerwünschtem Klebstoff auf der Rückseite des Bogens. Stellen Sie sicher, dass hochwertige Kartons das Werk mit einer Prüfgenaugkeit von bis zu 0,5 mm verlassen.

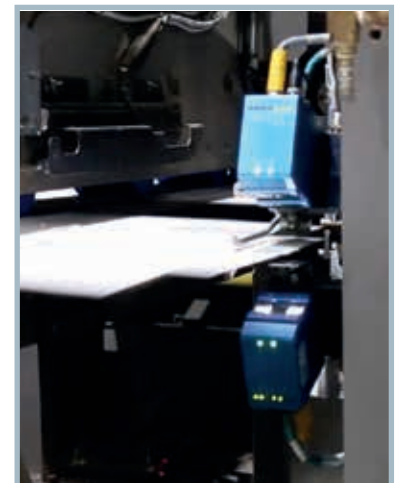


GLUECHEK

GlueChek ist das ursprüngliche Klebemuster Kamerasystem von ClearVision. Wenn ein Klebstoffauftragsfehler festgestellt wird, zeigt GlueChek den Fehler auf dem Bildschirm an, benachrichtigt die Bediener per Alarm, markiert dann die fehlerhafte Schachtel und speichert ein Bild des Klebstofffehlers. Durch die Identifizierung und Beseitigung aller Fehler vor dem Versand können Schachtelhersteller ihren Kunden nun zu 100 % perfekt geklebte Schachteln liefern. Die Speicherung eines Bildes von jedem Fehler stärkt das Vertrauen der Bediener, hilft bei der Fehlerbehebung bei der Wartung und erhöht die Kundenzufriedenheit.

Verwenden Sie Kameras von oben und unten zusammen für eine automatische „Rückseiten-Erkennung“, um sicherzustellen, dass sich der Klebstoff auf der gewünschten Seite des Bogens befindet und nicht auf der gegenüberliegenden Seite. GlueChek erkennt die Rückseiten-Erkennungsfunktion automatisch.

Fehlerhafte Kartons können bei hohen Geschwindigkeiten erkannt werden. Dadurch können unsere Kunden die Produktionsgeschwindigkeit erhöhen, wertvolle Zeit sparen und die Lieferzeiten verkürzen.

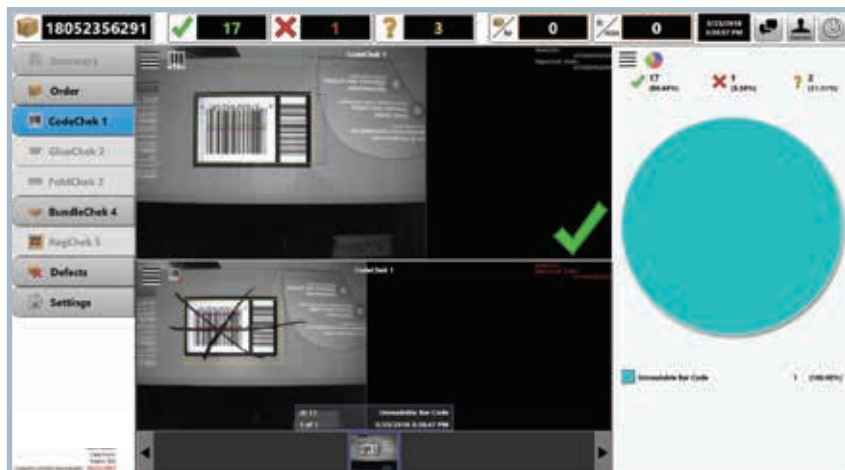


Doppelkamera für eine Heckkontrolle beidseitige Kontrolle



CODECHEK

CodeChek beseitigt Qualitätsprobleme bei Kunden, die durch gemischte Kopien verursacht werden. Das CodeChek-System erkennt die meisten Arten von binären und 2D-Barcodeformaten, einschließlich UPC, Code 128, QR-Code und Data Matrix.



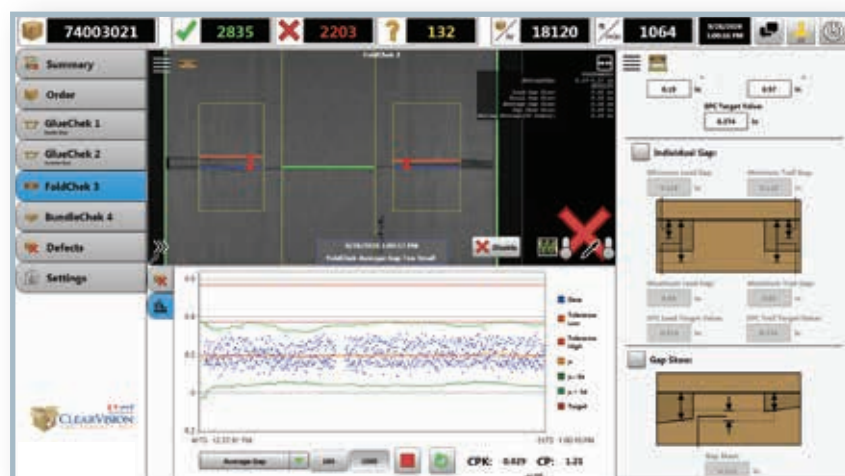
Es kann Barcodes mit hoher Geschwindigkeit von bis zu 30 Kartons pro Sekunde und in Bereichen von bis zu 23 x 23 cm lesen. Je nach Anforderung kann die Kamera von unten nach oben oder von oben nach unten montiert werden.



FOLDCHek

FoldChek macht ein Bild von jeder umgelegten Lasche. Es analysiert die Lasche auf Breite und Verdrehungen. Wenn ein Problem gefunden wird, zeigt FoldChek den Fehler deutlich auf dem Bildschirm an, gibt einen Alarm aus, markiert die fehlerhafte Schachtel.

Kunden können nun sicher sein, dass ihre Kartons keine Faltprobleme und Lückenabweichungen aufweisen. Kartonhersteller können die Lücken Anforderungen genau spezifizieren, um die Kundenanforderungen zu erfüllen und sicherzustellen, dass nur perfekt gefaltete Kartons beim Kunden ankommen.



Die FoldChek-Statistik zeigt die Falztrends an und ermöglicht so die Anpassung der Maschine, um die gewünschte Spaltbreite zu erreichen.



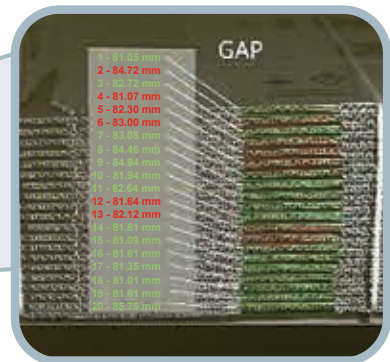
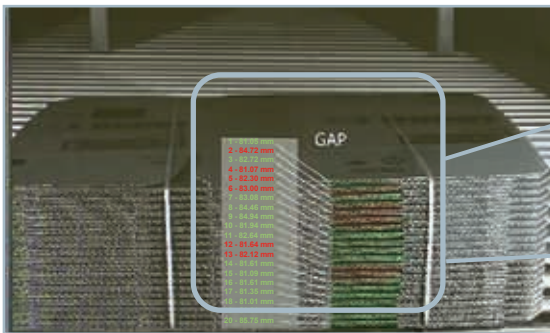
GAPCHEK

GapChek erstellt Bilder von der Vorder- und Rückseite des gesamten gerichteten Bündels und misst die Vor- und Nachlaufücken direkt an der Schachtelkante.

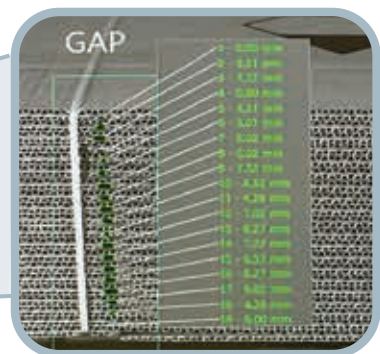
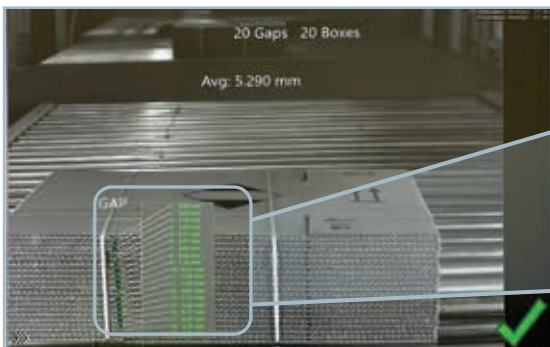
Jede Schachtel wird daher nach ihrer Fertigstellung gemessen, statistisch erfasst und für die Ausschleusung von Paketen mit Schlitz außerhalb der Toleranz markiert. GapChek ist mit jedem Förderbandtyp kompatibel und wird nach dem Gegenauswerfer oder der Bündelumreifung montiert, um eine einfache Montage von Kameras und Leuchten zu gewährleisten.



Fehler entdeckt



Perfektes Paket



Jede einzelne Lücke und jeder Schlitz wird gemessen. Fehler werden sofort erkannt.

VIDEO ANSEHEN

GAP-CHEK
PRÜFSYSTEM



> <https://go.valcomelton.com/gapchek-video>



PRINTCHEK

PrintChek ist ein Inline-Druckerkennnungssystem für ganze Bögen, das zur Überprüfung von unerwünschten Flecken, Registrierung (Druck-zu-Druck und Druck-zu-Bogen), Streifen, Kratzern, Farbe, fehlendem Druck, Verschmieren, Doppeldruck/Geistern, Trocknung, Barcodes, Leerstellenmessung, Kartonschäden, Delta-E-Farbdichte und Verdrehungen eingesetzt wird.

Kann auf Flexo-Folder-Gluer und Stanzmaschinen verwendet werden.

Fehlerfreie Kartons



Fehlerhafte Box



BUNDLECHEK

Wenn eine ClearVision-Kamera einen Defekt erkennt, erhält BundleChek ein Signal und markiert das defekte Bündel. Wenn dann das Bündel mit der defekten Schachtel von der BundleChek-Kamera erkannt wird, wird es sofort auf ein anderes Förderband umgeleitet.

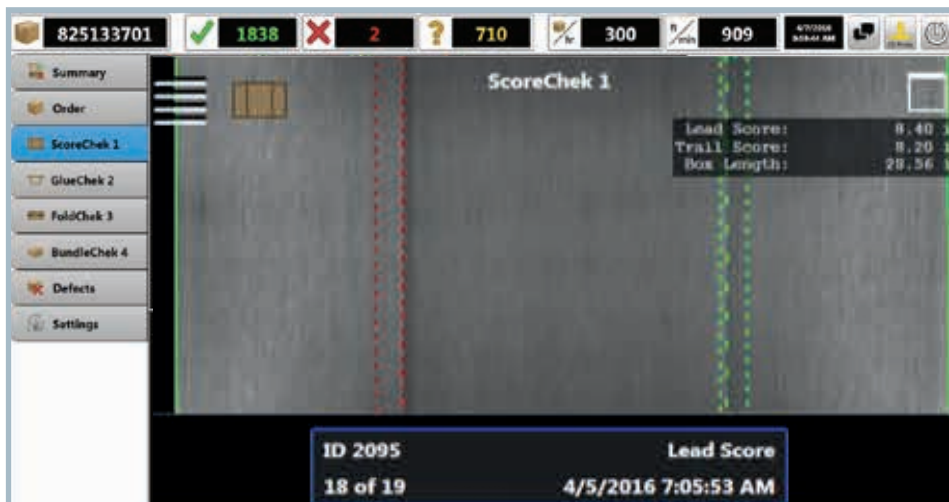
Mit BundleChek können Hersteller und Kunden gleichermaßen sicher sein, dass defekte Schachteln aussortiert werden, bevor die Lieferung das Haus verlässt.





SCORECHEK

Liefen Sie Ihren Kunden perfekt gefertigte Kartons, indem Sie die Integrität der Rilllinien der Wellpappenanlage auf Ihren Bögen mit ScoreChek überprüfen und sicherstellen. Mit der innovativen ShadowChek-Kameratechnologie erstellt ScoreChek automatisch Bilder des Bogens, um die Rilllinien für die Analyse hervorzuheben. Die Position der Rilllinien kann dann genau überprüft werden, um festzustellen, ob die Rohlinge korrekt zugeführt werden und die Rillungen innerhalb der Toleranzen liegen.



REGCHEK

Mithilfe von Hochgeschwindigkeitsbildgebung erfasst RegChek Bilder von jeder einzelnen Schachtel, um Druckabweichungen im Verhältnis zum gewünschten Wert zu messen, welcher zu Beginn des Auftragslaufs festgelegt wurde. Wenn das Design der Schachtel es zulässt, erkennt RegChek auch Abweichungen in der Druckregistrierung im Verhältnis zu den Kartonkanten sowie Abweichungen in der Schlitztiefe.

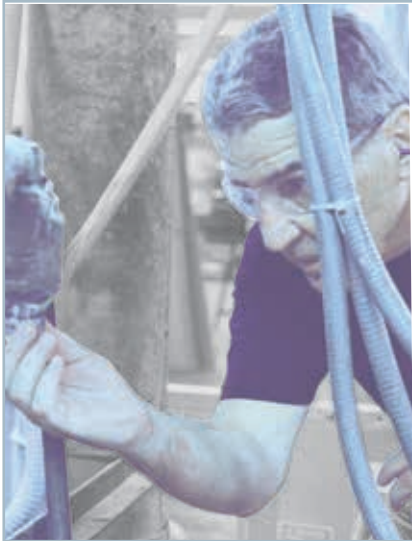


Fehlerhafte Box



Fehlerfreie Box

WELTWEITE UNTERSTÜTZUNG



VORBEUGENDE WARTUNG

- ✓ Valco Melton's AssurancePlus wurde entwickelt, um die Leistung Ihrer Klebesysteme auf höchstem Qualitätsniveau zu halten und gleichzeitig die Ausfallzeiten der Maschinen zu minimieren
- ✓ Es stellt die Verfügbarkeit eines geschulten Valco Melton-Servicetechnikers für einen wiederkehrenden geplanten Termin sicher
- ✓ Die Kosten für vorbeugende Wartung 3- bis 5-mal niedriger als die Kosten für reaktive Wartung
- ✓ Geplante halbjährliche Wartungsbesuche durch Valco Melton-Techniker senken die Gesamtbetriebskosten, indem sie das Personal entsprechend schulen, Verschleißteile austauschen und dabei helfen, potenzielle Probleme zu erkennen, bevor sie zu größeren Problemen werden, die sich auf Produktivität und Qualität auswirken



SUPPORTCHEK PLUS

- ✓ 24-Stunden-Fernunterstützung
- ✓ Monatliche Fernanmeldung und Diagnoseprüfung (mit E-Mail-Bericht)
- ✓ Fernsicherung im Falle eines Systemausfalls
- ✓ Zugang zu MeasurementChek (verfolgt alle Kartons und Aufträge, die durch die Maschine laufen)



UNTERSTÜTZUNG ERHALTEN

WWW2.VALCOMELTON.COM/SUPPORT

**Valco Melton ist mit seinem globalen Netzwerk für Sie da,
wenn Sie es brauchen.**

Hauptsitz (weltweit)

Cincinnati, USA

+1.513.874.6550 | info@valcomelton.com

Produktions-, Vertriebs- und Service-Zentren in Amerika

Mexiko Stadt, Mexiko

+52.55.627831727 | mexico@valcomelton.com

Bogota, Kolumbien

+57.313.421.0926 | colombia@valcomelton.com

Sao Paulo, Brasilien

+55.11.3071.2117 | brazil@valcomelton.com

ClearVision Technologies

Vancouver, Kanada

+1.604.998.4012 | canada@valcomelton.com

GMS-VanSco - USA Westküste

Petaluma, CA, USA

+1.707.285.3392 | inquiry@gmsvansco.com

Produktions-, Vertriebs- und Service-Zentren in Asien-Pazifik

Bangalore, Indien

+91.80.46553300 | india@valcomelton.com

Shanghai, China

+86.592.591.7854 | china@valcomelton.com

Seoul, Korea

+82 10 6781 3642 | korea@valcomelton.com

Quezon City, Philippinen

+63 917 535 0891 | philippines@valcomelton.com

Jakarta, Indonesien

+62 811 9112872 | indonesia@valcomelton.com

Tokyo, Japan

+03-6423-0397 | japan@valcomelton.com

Ho Chi Minh City, Vietnam

+84 938 828 875 | vietnam@valcomelton.com

Kuala Lumpur, Malaysia

+60 1114 344 981 | malaysia@valcomelton.com

Produktions-, Vertriebs-

und Service-Zentren in Europa, Naher Osten und Afrika

Europäisches Hauptquartier

Orkoien, Spanien

+34 948 321 580 | spain@valcomelton.com

Düsseldorf, Deutschland

+49 211 984 798-0 | germany@valcomelton.com

Brescia, Italien

+39 030 2732544 | italy@valcomelton.com

Nieuw-Vennep, Die Niederlande

+31 252-673673 | benelux@valcomelton.com

Telford, England, UK

+44 1952-677911 | uk@valcomelton.com

Długoleka, Polen

+48 71 889 04 50 | poland@valcomelton.com

Fleurieu-sur-Saône, Frankreich

+33 (0) 4 75 78 13 73 | france@valcomelton.com

Budapest, Ungarn

+36 1-214-4705 | hungary@valcomelton.com

Prag, Tschechien

czech@valcomelton.com

Istanbul, Türkei

+90 212 327 99 71 | turkey@valcomelton.com

Sharjah, UAE

+971.521305960 | uae@valcomelton.com

Riad, Saudi-Arabien

+966 544659139 | saudi Arabia@valcomelton.com

Lagos, Nigeria

+234 812 379 1199 | nigeria@valcomelton.com

ERO s.r.l

Brescia, Italien

+39 030 2731503 | info@ero-gluers.com

Direkte Niederlassungen und autorisierte Händler an 96 Standorten weltweit



ALLE STANDORTE



Adhesive Dispensing & Quality Inspection Systems

©2025 Valco Cincinnati, Inc. Alle Rechte vorbehalten

KBB 000019 GR 005