



KLEBE- UND QUALITÄTSPRÜFUNGLÖSUNGEN FÜR DIE

BESCHICHTEN & VERARBEITEN INDUSTRIEN



Adhesive Dispensing & Quality Assurance Systems

SCHMELZEN & DOSIEREN

SERIE SMART & M

Als Hersteller von Klebstoffauftragsgeräten sind wir stolz darauf, eine Komplettlösung anbieten zu können, die den gesamten Schmelzklebstoffbeschichtungsprozess abdeckt, vom Schmelzen und Dosieren des Klebstoffs bis hin zum Auftragen, der Handhabung der Bahn und der Qualitätskontrolle. Um den unterschiedlichen Anforderungen der verschiedenen Prozesse gerecht zu werden, bieten wir eine Auswahl an Vorschmelzgeräten, Puffertanks und Schmelzgeräten an, die allen Schmelzanforderungen gerecht werden.

SMARTDRUM

TROMMELENTLADER



- Erzielen Sie die **höchsten Schmelzraten** in der Branche, wenn Sie mit allen Arten von Klebstoffen arbeiten, die in 200-Liter-Fässern geliefert werden, sogar mit Acrylatklebstoffen.
- Hauptkommunikationsprotokolle des Maschinennetzes Profinet und Ethernet.
- Verbindung zum Bildschirm des Bedienfelds über einen VNC-Server
- Das **Drum Management System** steuert bis zu 8 Fassentlader und sendet ein Signal, das auf den aktuellen Produktionsbedarf abgestimmt ist. Ein Alarmsystem benachrichtigt die Benutzer, wenn jedes Fass gewechselt werden muss.

SMART PS

FERNPUMP STATIONEN



- Pumpstationen sorgen für eine kontrollierte Dosierung und garantieren **Grammatik und Konsistenz der Muster**.
- Getrennt steuerbare Zahnradpumpen für eine präzise volumetrische Dosierung.
- Verbessern Sie die **Präzision des Klebstoffgehalts, die Konsistenz der Muster** und die Gesamtqualität.
- **Sofortige hydraulische Reaktion.** Reduzieren Sie Produkt- und Klebstoffabfälle beim Hoch- und Herunterfahren der Maschine.
- **Close-Loop-Regelung.** Bei der Arbeit mit Akura Applikatoren und Weight Inspekt Flächengewichtskontrolle kann das durchschnittliche Flächengewicht jeder hydraulischen Zone im Applikator im geschlossenen Kreislauf mit den Zahnradpumpen geregelt werden.



M-SERIES

KLEBSTOFFSCHMELZER

- Verfügbare Tankkapazitäten: 170, 350 und 600 Liter.
- Schmelzgeräte der Serie M können in Kombination mit Fassentladern oder Extrudern als Puffertank eingesetzt werden. Bausätze für Puffertanks erhältlich.
- Sie können auch als Direktschmelzer verwendet werden, normalerweise bei der Arbeit mit EVA, Wachsen oder Paraffinen.
- Erzielen Sie hohe Schmelzleistungen bei hervorragender Wärmekontrolle und Stabilität. Die M-Schmelzgeräte sind für einen geringeren Energieverbrauch ausgelegt.
- Hauptkommunikationsprotokolle des Maschinennetzes Profinet und Ethernet.
- Kann mit bis zu 4 Zahnradpumpen (bis zu 100cc) ausgestattet werden.



SMARTMELT

ADHESIVE MELTERS

- Verfügbare Tankkapazitäten: 15, 30, 65 und 120 Liter.
- Die Geräte der SmartMelt-Serie garantieren eine genaue Kontrolle des Klebstoffauftrags, selbst bei voller Produktionsgeschwindigkeit und während des Hoch- und Herunterfahrens der Maschine.
- Hauptkommunikationsprotokolle des Maschinennetzes Profinet und Ethernet.
- Kann mit bis zu 4 Zahnradpumpen (bis zu 15cc) ausgestattet werden.

SMART CONTROL



Smart Control ermöglicht dem Bediener die Visualisierung und Verwaltung des gesamten Heißleim-Dosiersystems (Fassentlader, Schmelzgeräte, Applikatoren und Zubehör).

Steuern Sie Ihren Arbeitsprozess, erstellen Sie Rezepte, ändern Sie Parameter und programmieren Sie Alarme.

Das System generiert und zeigt auch Berichte über die Verwendung von Klebstoffen an und vereinfacht die Überwachung der Wartung durch geplante Benachrichtigungen, wenn eine Wartung oder ein Austausch Verforderlich ist (Widerstände, Module, Pumpen, Filter usw.).

HOTMELT-ANWENDUNG

AKURA-SERIE

AKURA PF

Anwendungsbreiten bis zu 1100 mm



AKURA PFL

Anwendungsbreite bis zu 3000 mm



AKURA M

Kontrollierte Dosierung für niedrigste Grammaturen



Akura Serie Vorteile:

Homogene Klebstoffverteilung

Akura-Applikatoren verfügen über eine Reihe unabhängiger Hydraulikzonen, die jeweils von einer Zahnradpumpe gespeist werden.



Automatische Durchflussanpassungen

Durch den Einsatz von Weight Inspekt Flächengewichtskontrollsystemen kann der Klebstofffluss jeder hydraulischen Zone automatisch gesteuert werden, wobei eine enge Verbindung mit den Zahnradpumpen besteht.



CLOSE-LOOP



Akura M Spezifische Vorteile

Sofortige hydraulische Reaktion

Die Akura M Applikatoren verfügen über eingebaute Zahnradpumpen im Applikatorgehäuse, die ein sofortiges Ansprechen der Hydraulik und eine gute Toleranz beim Hochfahren der Maschine und bei berührungslosen Anwendungen gewährleisten.

Einzel- oder Multistream-Optionen

Die Built-in-Zahnradpumpen können als Einzel- oder Mehrstrompumpen ausgeführt werden, was eine bessere Durchflussregelung ermöglicht, ohne dass die einzelnen Module angepasst werden müssen.

LIPPEN-OPTIONEN

Einfacher Wechsel zwischen verschiedenen Lippenoptionen.

1. Akura PFL Continuous Slot
2. Akura PF Continuous Slot
3. Akura PF Intermittent Slot
4. Akura PF Rotating Bar
5. Akura PFL Rotating Bar



STRÖMUNGSANPASSUNGEN

Für Hochgeschwindigkeitsanwendungen garantieren die MI-Module einen scharfen Schnitt. MPH-RM-Module verfügen über ein Mikroregulierungssystem für hohe Präzision bei der Klebstoffdosierung.

Wenn Sie mit hohen Viskositäten oder hohen Klebstoffflüssen arbeiten, kann Akura Applikatoren verfügen über ein spezielles Durchflussregelsystem.



MI Module



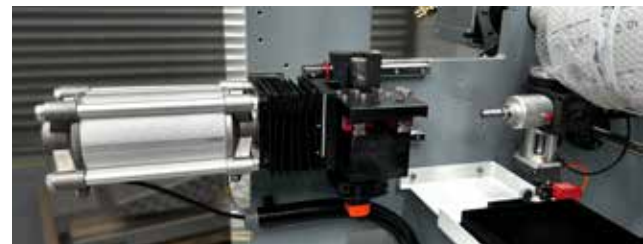
MPH-RM Module



Durchflussregle

HALTERUNGSOPTIONEN

Die Verwendung der passenden Halterung garantiert eine korrekte Klebstoffpenetration, ein geringes Auftragsgewicht und eine einfache Anpassung des Musters. Die Akura-Halterungen sind so konstruiert, dass sie leicht von der Position außerhalb der Rolle auf die Position gegen die Rolle umgeschaltet werden können, und ermöglichen es dem Benutzer, die Position des Applikators gegen die Rolle von der SPS aus über einen Schrittmotor zu steuern.



AKURA

BESCHICHTUNGSSTATION

Integrieren Sie Heißschmelzbeschichtungsmöglichkeiten in Ihren Produktionsprozess mit Valco Meltons Akura Beschichtungsstation. Ausgestattet mit einem unserer Heißschmelzbeschichtungsapplikatoren der Akura-Serie für streifenfreie Beschichtungen bis zu einer Breite von 3000 mm und einer gekühlten, motorisierten Stützwalze (Durchmesser und Gummi Härte projektspezifisch festgelegt).



Akura Coating Station Vorteile

- Für Hersteller, die mit Klebstoffen auf Wasser- oder Lösungsmittelbasis arbeiten: Akura Hot Melt Coating Stations helfen Ihnen, Ihr Produktportfolio auf kosteneffiziente Weise zu erweitern, indem Sie Produkte einbauen, für die Schmelzklebstoffe oder UV-Schmelzklebstoffe besser geeignet sind oder höhere Liniengeschwindigkeiten erforderlich sind.
- Für Hersteller, die gravura-bath als Leimauftragssystem verwenden: Rüsten Sie auf ein geschlossenes Leimauftragssystem um und profitieren Sie von einer verbesserten thermischen Stabilität und minimierter Leimverschmutzung.
- Für Silikonisierer: Erweitern Sie Ihre Silikonisierungslinie um die Möglichkeit, ohne Liner zu arbeiten.

HOTMELT-BESCHICHTUNGSANLAGEN

LP-BAUREIHE

Die Beschichtungsanlagen der LP-Serie sind für die Beschichtung und Laminierung einer Vielzahl von Substraten ausgelegt und bieten eine vollständige Kontrolle des Beschichtungsprozesses durch programmierte Rezepte und Closed-Loop-Funktionen.

Beschichtungsstation

Schmelzkleber-Applikator

Die Beschichtungsanlagen der LP-Serie sind mit einem unserer Heißschmelzapplikatoren der Akura-Serie ausgestattet.

Back-Up Roll

Gekühlt und motorisiert. Durchmesser und Gummihärte werden für jedes Projekt definiert.

Montage

Unsere Halterungen ermöglichen X-, Y- und Winkel- Mikrojustierungen, die manuell oder mit Hilfe eines Schrittmotors vorgenommen werden können.

Leitsystem

Abwickler

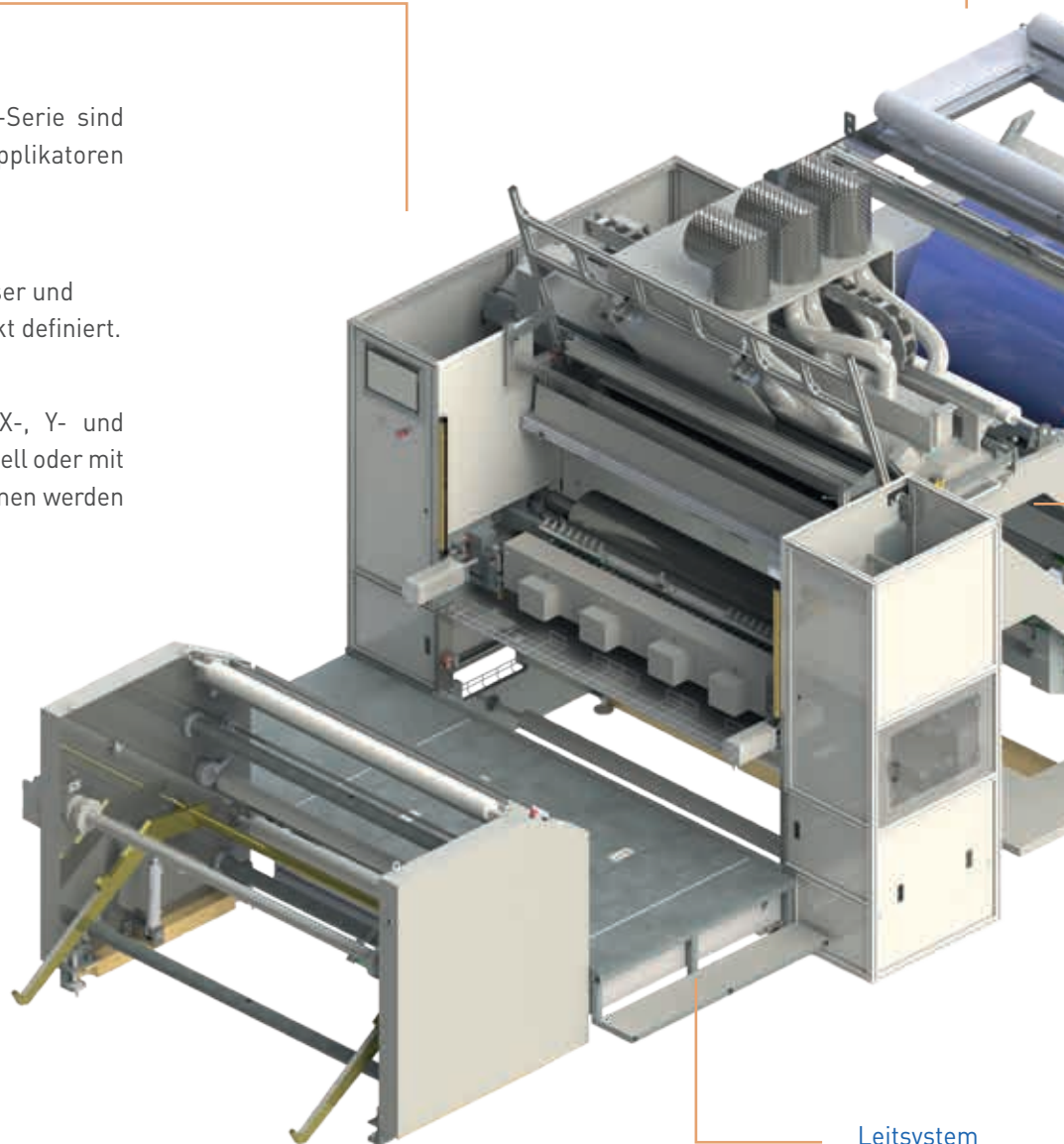
Beschichtete Substrate und Laminieruntergründe

Für die Abwickler für beschichtete und laminierte Substrate stehen verschiedene Abwickleroptionen zur Verfügung, um verschiedenen Projektanforderungen gerecht zu werden.

Von Bremsen, die auf dem Rollendurchmesser basieren, bis hin zu motorisierten Abwicklern, die in enger Verbindung mit einer Kraftmessdose

Leitsystem

Über eine Fotozelle aktivierte Leitsysteme korrigieren automatisch die Position des Materials, um die gewünschten Web-Pfad.



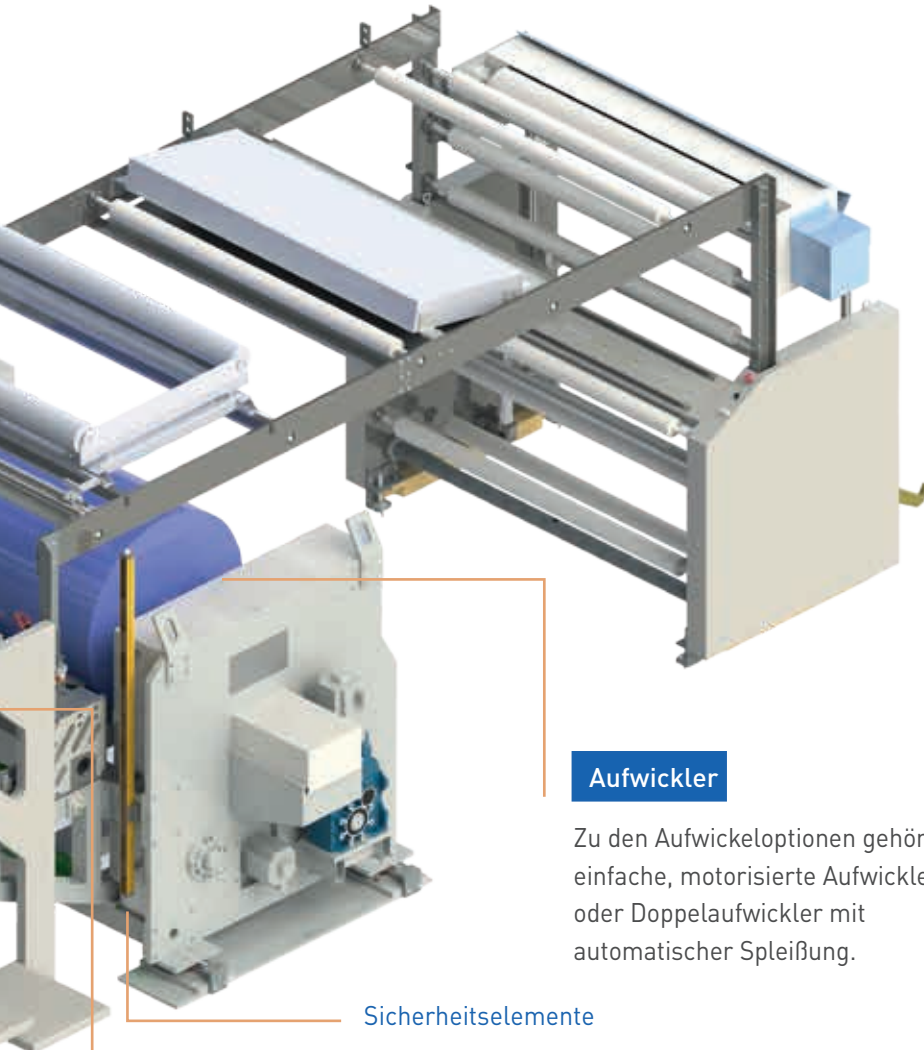
Zubehör

UV-Lampen

Als Zubehör sind UV-Lampen für die Aushärtung von UV-Schmelzklebstoffen erhältlich. Sie können mit einem UV-Dosiersensor ausgestattet sein.

Corona & Infrarot-Behandlungen

Wird über dem beschichteten oder laminierten Substrat angebracht, um die Verankerung zu verbessern.



Aufwickler

Zu den Aufwickeloptionen gehören einfache, motorisierte Aufwickler oder Doppelaufwickler mit automatischer Spleißung.

Laminierstation

Für eine optimale Verklebung verfügt es über eine gekühlte oder beheizte verchromte Walze und eine Silikon-Zwischenwalze, die es ermöglicht, dass die Zwischenwalze gegen die Walze arbeitet oder einen Spalt lässt.

Qualitätskontrolle

Integrieren Sie Coat Inspekt Vision Inspektionssysteme mit automatischer Fehlerklassifizierung und Weight Inspekt Flächengewichtskontrollsysteme, um eine Inline- Farbgewichtsinspektion und eine automatische Flächengewichtseinstellung zu erreichen, die eng mit den Zahnradpumpen zusammenarbeitet.



ANGEPASST AN IHRE ANFORDERUNGEN

Die LP-Serie von Valco Melton eignet sich für eine Vielzahl von Branchen und Herstellungsprozessen, einschließlich Etiketten, Bänder, Grafiken, medizinische Bänder und Schutzkleidung, Automobil-, Textil- und Baumaterialien oder andere laminierte Materialien, die in Rollenform geliefert werden.

LP-Beschichtungsanlagen sind zwischen 350 mm und 1600 mm breit und können mit verschiedenen Schmelzklebern und UV-Schmelzklebern auf so unterschiedlichen Substraten wie Papier, Schaumstoffen, Folien, PVC, PE, PU, PP, Textilien oder Vliesstoffen arbeiten.

QUALITÄTSKONTROLLE INSPEKT-SERIE

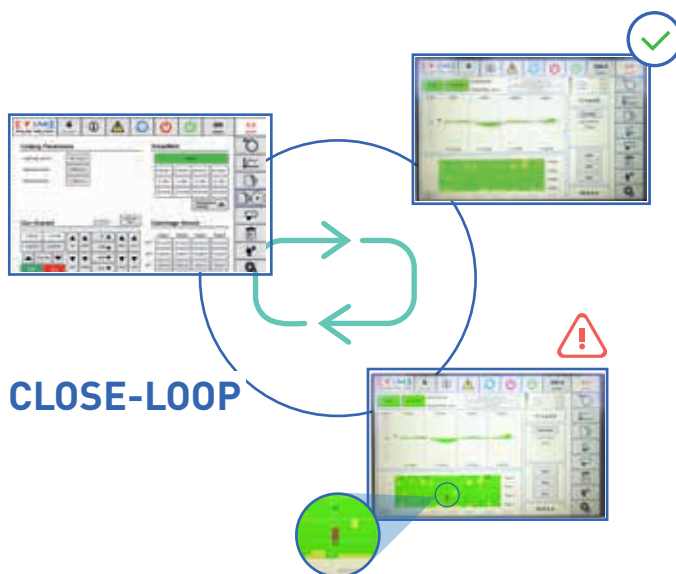


Lumilio ist Valco Meltons Marke für Qualitätsprüfungs- und Prozessmanagementlösungen für die Beschichtungs- und Verarbeitungsindustrie.

WEIGHT INSPEKT

GRAMMAGE-KONTROLLSYSTEME

- Messen Sie das Klebstoffauftragsgewicht inline, unabhängig von der Substratdicke mit dem Weight Inspekt Infrarot Flächengewichts-Kontrollsystem, und gewinnen Sie präzise und wertvolle Erkenntnisse über den Klebeprozess.
- Vermeiden Sie Ausfallzeiten und Produktverluste bei der Probenmessung. Weight Inspekt arbeitet inline - kein Anhalten/Neustart der Linie erforderlich.
- Verschaffen Sie sich einen vollständigen Überblick über den Beschichtungsprozess.



WEIGHT INSPEKT & AKURA SERIES

Bei der Arbeit mit Akura-Applikatoren ermöglicht Weight Inspekt die Kontrolle des durchschnittlichen Flächengewichts jeder hydraulischen Zone im engen Kreislauf mit den Zahnradpumpen. Wenn Abweichungen festgestellt werden, passt das System automatisch den Klebstofffluss für die außerhalb der Toleranz liegenden hydraulischen Zonen an.

MODULE FÜR KONNEKTIVITÄT UND RÜCKVERFOLGBARKEIT



Connect Inspekt

Förderung eines effizienten Kommunikationsaustauschs zwischen verschiedenen Produktionsprozessen. Alle Details über Fehler, die von Coat Inspekt und Weight Inspekt erkannt wurden, werden an die Schneidestation übertragen und liefern wichtige Informationen für die effektive Planung und Durchführung von Wiederherstellungs- oder Nacharbeitsvorgängen

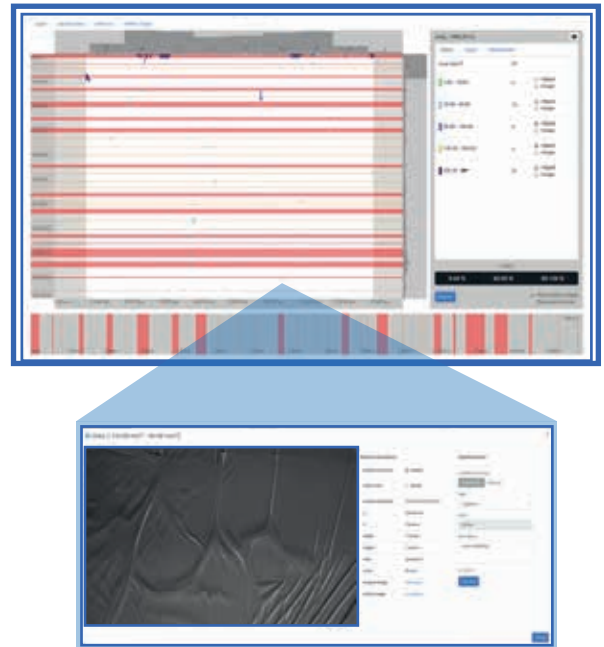
Track Inspekt

Das System erzeugt eine Warnung, wenn die Bediener die Barcodes von Rohstoffen und Komponenten der Beschichtungsanlage scannen und diese nicht mit den im Produktionsauftrag angegebenen übereinstimmen. Detaillierte Informationen zu jeder Produktcharge können ausgedruckt und an den nächsten Prozessschritt

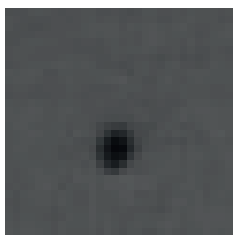
COAT INSPEKT

BILDVERARBEITUNGSPRÜFSYSTEME

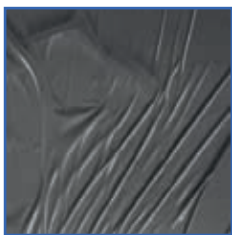
- **Garantieren Sie fehlerfreie Produkte.** Erkennen Sie jeden Defekt auf der Rolle, mit der Möglichkeit, ihn in der Schneidestation zu beseitigen.
- **Minimieren Sie Abfall** durch Fehlererkennung in Echtzeit. Die Bediener können bei jeder Warnung sofort Korrekturmaßnahmen ergreifen und so den Ausschuss und die Gesamtproduktionskosten senken.
- **Speichern Sie Bilder und Produktionsberichte** für weitere Analysen und eine vollständige Rückverfolgbarkeit des Produkts, damit die Teams datenbasierte, fundierte Entscheidungen treffen können, die die Produktqualität und die Prozesseffizienz verbessern. Dies macht Coat Inspekt zu einem unverzichtbaren Werkzeug für die Strategien der Hersteller zur kontinuierlichen Verbesserung.
- Alle im System erfassten Mängel werden auf einer benutzerfreundlichen Rollendefektkarte dargestellt. Benutzer können in bestimmte Abfallbereiche hineinzoomen, um aktuelle Bilder von jedem einzelnen Fehler zu sehen. Informationen über die zur Beseitigung markierten Abfallbereiche können über das Inspekt Connect-Modul an die Schneidestation übertragen werden.



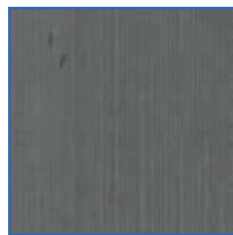
Automatische Kategorisierung von Fehlern durch künstliche Intelligenz in fünf voreingestellte Kategorien



FEHLER



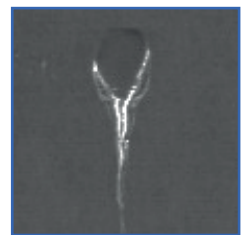
FARBEN



SCHRATTEN



FEHLENDER KLEBER



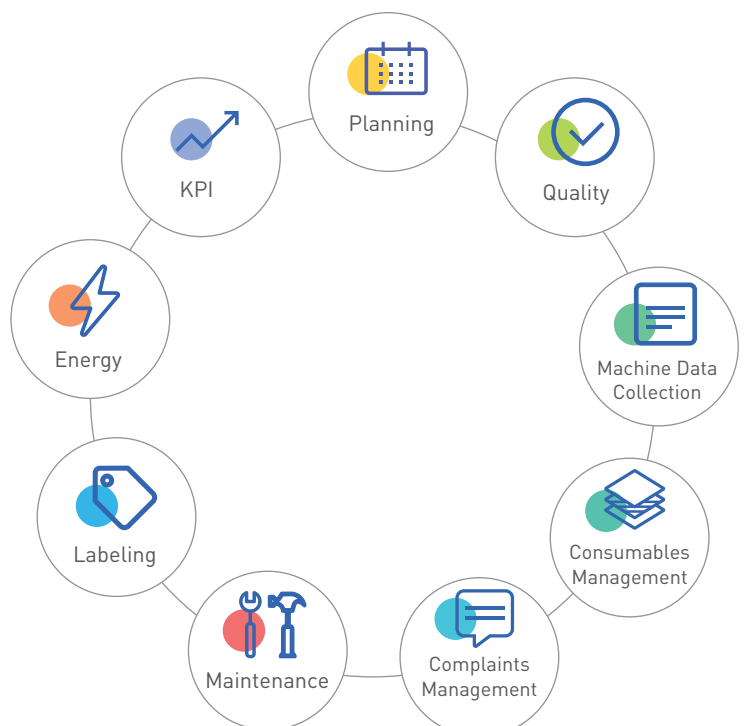
ÜBERSCHUSS AN KLEBER

PROD INSPEKT

FERTIGUNGSSTEUERUNGSSYSTEM

Richten Sie alle Unternehmensbereiche durch die Verwendung genauer Daten aus und decken Sie das verborgene Wachstumspotenzial Ihrer Produktion auf.

- Integrieren und zentralisieren Sie alle Ihre produktionsbezogenen Daten auf einer einzigen Plattform.
- Teilen Sie genaue Informationen über alle Abteilungen hinweg, um fundierte, datenbasierte Entscheidungen zu treffen.
- Zu den neun separaten Modulen gehören Qualität, Verbrauchsmaterialverfolgung, Wartungs- und Produktionsplanung, Reklamationsmanagement, Energieverbrauch, Maschinendaten, Kennzeichnung und KPI.



ZUBEHÖR & UPGRADES

ERHÖHEN SIE IHRE BESCHICHTUNGSLEISTUNG

SMARTMIXER

KLEBSTOFF-MISCHSTATION



- Mit dem SmartMixer können Anwender Klebstoffe neu formulieren, bestimmte Farbstoffe oder bestimmte Medikamente, die häufig für medizinische Anwendungen verwendet werden, inline hinzufügen.
- Der Einbau eines Durchflussmessers am Eingang jeder Komponente garantiert die erforderliche genaue Dosierung. Ein Durchflussmesser am Ausgang wird häufig zur Bestätigung verwendet.
- Statische oder dynamische Optionen verfügbar.

SMARTFLOW

DURCHFLUSSMESSSYSTEM



- SmartFlow-Dosiersysteme überwachen kontinuierlich die abgegebene Klebstoffmenge und vergleichen sie mit dem Sollwert des Applikators.
- Passen Sie die Pumpendrehzahl der Dosiereinheit automatisch an, wenn das System feststellt, dass der tatsächliche Durchfluss vom Sollwert abweicht.
- SmartFlow-Regler verfügen über ein programmierbares Mapping von Eingangs- und Ausgangssignalen zur Steuerung verschiedener Produktionslinien mit unabhängigen Produktspezifikationen

SMARTFOAM

SCHÄUMSTATION



- Reduzieren Sie die Klebstoffdichte um bis zu 50 %, ohne die Klebefähigkeit zu beeinträchtigen.
- Das Aufschäumen verbessert bestimmte Klebstoffeigenschaften wie offene Zeit, Benetzung und Kompression und vergrößert die Kontaktfläche.
- Die optimale Lösung zum Füllen von Spalten und Fugen, da weniger Klebstoff benötigt wird und die Produkte leichter sind.

EIN EINZIGER VERTRAUENSWÜRDIGER LIEFERANT FÜR IHREN GESAMTEN BESCHICHTUNGS- UND LAMINIERUNGSBEDARF

Valco Melton verfügt über mehr als 70 Jahre Erfahrung in der Entwicklung und Herstellung von Klebe- und Qualitätskontrolltechnologien für ein breites Spektrum von Branchen. In der Beschichtungs- und Verarbeitungsindustrie sind unsere maßgeschneiderten Beschichtungslösungen ideal für Prozesse wie Klebeband, medizinisches Klebeband, Grafiken, Schutzfolien oder Etikettenherstellung und können in so unterschiedlichen Branchen wie Textilien, flexible Verpackungen oder Automotive eingesetzt werden.

Engagiertes Beschichtungsteam und Einrichtungen

Eine unserer Produktionsstätten in Orkoien, Spanien, ist ganz dem Beschichtungsgeschäft gewidmet, wo sich unser spezialisiertes Beschichtungs- und Laminierungsteam voll und ganz der Forschung und Entwicklung, dem Design, der Prüfung, der Herstellung, der Installation und dem Kundendienst für Heißschmelzbeschichtungsanlagen widmet.

Ein einziger Lieferant für den gesamten Beschichtungsprozess

Als Hersteller von Klebstoffauftragsgeräten sind wir stolz darauf, eine Komplettlösung für die Schmelzklebstoffbeschichtung anbieten zu können, die den gesamten Prozess vom Schmelzen und Dosieren des Klebstoffs bis hin zum Auftragen, der Handhabung der Bahn und der Qualitätsprüfung abdeckt.

75+
Direkte
Außendiensttechniker
Plus ein starkes Netzwerk **autorisierter**
technischer Support durch die
Vertriebspartner von VM

Unschlagbarer technischer Support

Unsere Beschichtungsanlagen werden durch einen unschlagbaren Kundendienst und technischen Support unterstützt. Unser globales Netzwerk besteht aus über 75 Technikern, die direkt vor Ort tätig sind, und einem ausgedehnten Netz autorisierter Händler.



Laborprüfeinrichtung

Darüber hinaus verfügen wir über zwei Labortestzentren, eines in unserer weltweiten Zentrale in Cincinnati, Ohio, USA, und das andere in Orkoien, Spanien. An diesen Standorten können wir die Beschichtungsindustrie gezielt unterstützen und sicherstellen, dass unsere Kunden Produkte und Dienstleistungen von höchster Qualität erhalten.

Hauptsitz (weltweit)

Cincinnati, USA

+1.513.874.6550 | info@valcomelton.com

Produktions-, Vertriebs- und Service-Zentren in Amerika

Mexiko Stadt, Mexiko

+52.55.627831727 | mexico@valcomelton.com

Bogota, Kolumbien

+57.313.421.0926 | colombia@valcomelton.com

Sao Paulo, Brasilien

+55.11.3071.2117 | brazil@valcomelton.com

ClearVision Technologies

Vancouver, Kanada

+1.604.998.4012 | canada@valcomelton.com

GMS-VanSco - USA Westküste

Petaluma, CA, USA

+1.707.285.3392 | inquiry@gmsvansco.com

Produktions-, Vertriebs- und Service-Zentren in Asien-Pazifik

Bangalore, Indien

+91.80.46553300 | india@valcomelton.com

Shanghai, China

+86.592.591.7854 | china@valcomelton.com

Seoul, Korea

+82.10.6781.3642 | korea@valcomelton.com

Quezon City, Philippinen

+63.917.535.0891 | philippines@valcomelton.com

Jakarta, Indonesien

+62.811.9112872 | indonesia@valcomelton.com

Tokyo, Japan

+03-6423-0397 | japan@valcomelton.com

Ho Chi Minh City, Vietnam

+84.938.828.875 | vietnam@valcomelton.com

Kuala Lumpur, Malaysia

+60.1114.344.981 | malaysia@valcomelton.com

Produktions-, Vertriebs-

und Service-Zentren in Europa, Naher Osten und Afrika

Europäisches Hauptquartier

Orkoien, Spanien

+34.948.321.580 | spain@valcomelton.com

Düsseldorf, Deutschland

+49.211.984.798-0 | germany@valcomelton.com

Brescia, Italien

+39.030.2732544 | italy@valcomelton.com

Nieuw-Vennep, Die Niederlande

+31.252-673673 | benelux@valcomelton.com

Telford, England, UK

+44.1952-677911 | uk@valcomelton.com

Dlugoleka, Polen

+48.71.889.04.50 | poland@valcomelton.com

Fleurieu-sur-Saône, Frankreich

+33 (0) 4.75.78.13.73 | france@valcomelton.com

Budapest, Ungarn

+36.1-214-4705 | hungary@valcomelton.com

Prag, Tschechien

czech@valcomelton.com

Istanbul, Türkei

+90.212.327.99.71 | turkey@valcomelton.com

Sharjah, UAE

+971.521305960 | uae@valcomelton.com

Riad, Saudi-Arabien

+966.544659139 | saudiarabia@valcomelton.com

Lagos, Nigeria

+234.812.379.1199 | nigeria@valcomelton.com

ERO s.r.l

Brescia, Italien

+39.030.2731503 | info@ero-gluers.com

Direkte Niederlassungen und autorisierte Händler an 96 Standorten weltweit



ALLE STANDORTE



Adhesive Dispensing & Quality Inspection Systems