

FOURNISSEUR DE SOLUTIONS COMPLÈTES POUR LES SYSTÈMES  
DE COLLAGE ET D'INSPECTION DESTINÉS À

# L'INDUSTRIE DU CARTON ONDULÉ



**VALCO MELTON**

Adhesive Dispensing & Quality Inspection Systems

# COMMANDES

## ONE-VIEW



- Disponible en dimensions d'écran 10" et 22"
- Sert d'écran central pour les contrôleurs MCP-4J, MCP-8 et/ou MCP-8i pour les applications combinées et de colleuses multipoints pouvant compter jusqu'à 48 vannes
- Prend en charge les applications de colle avec et sans contact
- Prend en charge plusieurs capteurs de contrôle qualité pour les applications sur combinés ainsi que pour les applications de colleuses multipoints
- Interface de collage ClearVision et connectivité facile
- Stockage de 1 000 tâches
- Communication OEM
- Configuration simple de la station de collage
- Configurations d'écran pour machines droites et gauches
- Nouveaux écrans de capteurs avec inspection de la colle, de la longueur des rabats et des codes-barres, ainsi que diagnostic des signaux des capteurs

## MCP-8/MCP-8I



- A utiliser avec les écrans OneView ou connecté à un système ClearVision
- Sorties de contrôle de pression pneumatiques et électroniques
- 8 vannes, 8 scanners (MCP-8) ou 4 vannes, 4 scanners, 3 capteurs (MCP-8i)
- Permet le collage avec ou sans contact
- Dispositif anti-bourrage (4 ou 8 canaux)
- Stockage des travaux (100)
- Nombre de lots
- Tension d'auto-configuration 90-240VAC
- Contrôle de la pression interne/externe
- Pouces/métrique
- Écran tactile couleur de 4,5 pouces
- Sauvegarde/restauration vers/depuis un support externe
- Communication OEM
- Verrouillage du scanner
- Mode autocollant
- Pulse-purge
- Motifs piqués et jogging sur le redémarrage

### En plus des caractéristiques ci-dessus, le MCP-8I comprend:

- 4 vannes, 3 capteurs d'inspection, 1 vanne de marquage
- Prend en charge les capteurs d'inspection de colle CGS-40 et CGS-40S ainsi que le AS-304 et les lecteurs de codes-barres laser
- Verrouillage du scanner
- Entraîne des éjecteurs pneumatiques rotatifs et linéaires
- Les unités MCP-8/8I fournies avec des écrans OneView auront l'écran et le clavier du panneau avant remplacés par une plaque de recouvrement vierge.

## MCP-4J



- A utiliser avec les écrans OneView 10" et 22" ou à connecter à n'importe quel système ClearVision pour afficher les écrans de collage sur l'onglet "colleuse" du système ClearVision.
- 4 valves, 4 scanners
- Prend en charge tous les postes d'encollage avec ou sans contact
- Dispositif anti-bourrage (4 canaux)
- Tension d'auto-configuration 90-240VAC
- Contrôle de la pression interne/externe - Stockage des travaux (100)
- Pouce/métrique
- Écran LED et bouton-poussoir en surimpression
- Port USB pour les sauvegardes du système et les mises à jour logicielles.
- Nombre de lots
- Mode autocollant

## VCX/OT-120



- Jusqu'à 16 canaux par modules de 4 dans n'importe quelle combinaison de capteurs et de vannes
- Compatible avec tous les types de stations d'encollage - Dispositif anti-bourrage (jusqu'à 16 canaux)
- Tension d'auto-configuration 90-240VAC
- Contrôle de la pression interne (jusqu'à 4)
- Contrôle de la pression externe (jusqu'à 4)
- Accès à l'inspection de l'encollage basé sur des icônes facilement reconnaissables
- Stockage des travaux (1000)
- Pouce/métrique
- Ecran tactile couleur 12" monté à distance - Partage des données avec BoxChek 7
- Communication OEM
- Mode autocollant
- Pulse-purge
- Motifs piqués et jogging au redémarrage
- La base VCX peut activer 16 vannes par unité et 2 unités de base VCX peuvent être connectées à un OT-120.

## MCP-12/OT-12



- Collage et inspection à 4 canaux
- Compatible avec les stations de collage par contact
- Jam à 4 canaux
- 115VAC ou 230VAC
- Écran tactile couleur de 6" monté à distance
- Contrôle interne de la pression
- Pouce/métrique
- Accès à l'inspection de l'encollage par des icônes facilement reconnaissables
- Port USB pour les mises à jour du logiciel
- Sorties alarme/relais
- Communication OEM (RS-232 uniquement)
- Mode autocollant

# STATIONS DE COLLE DE CONTACT

## BOARDRUNNER™

La station d'encollage par contact BoardRunner est dotée d'une option de changement rapide pour l'encollage de haut en bas ou de bas en haut. Elle est également équipée d'une valve électrique haute performance et haute vitesse de la série 900. L'embout de piston en carbure résistant aux chocs et le siège en céramique de la valve 900 sont les plus durables de l'industrie, avec plus de 250 millions de cycles avant qu'une maintenance majeure ne soit nécessaire.

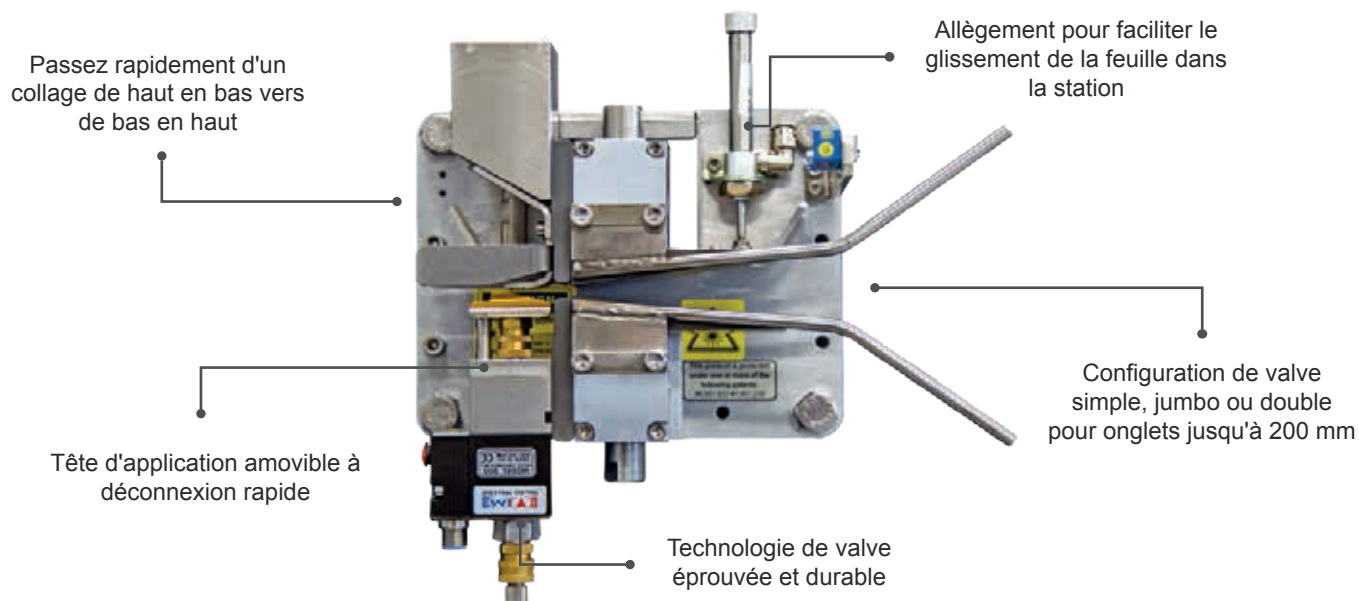


**BoardRunner peut être facilement commuté de haut en bas/de bas en haut pour les joints de colle intérieurs ou extérieurs.**

- Écart réglable
- Pression d'air d'allègement réglable
- Accepte les têtes d'applicateurs pour les modèles de colle jusqu'à 2,5" de large (64mm) en format jumbo ou en format double jumbo jusqu'à 6" de large (150mm)
- La conception brevetée aux États-Unis de la tête flottante assure un contact correct
- sans entraver le flux de produits
- Disponible en jumbo et jumbo à double valve
- Photocellule de détection du front du carton intégrée

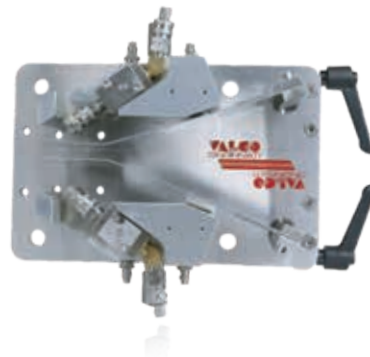






## COMBI-STATION™

- 366 vanne pneumatique pour colle (24 V ou 12 V)
- Les vannes peuvent être remplacées rapidement grâce à des modules rapides
- La station peut fonctionner de bas en haut et de haut en bas
- Pression du ressort réglable
- Disponible en version jumbo



## V-75/VO-700

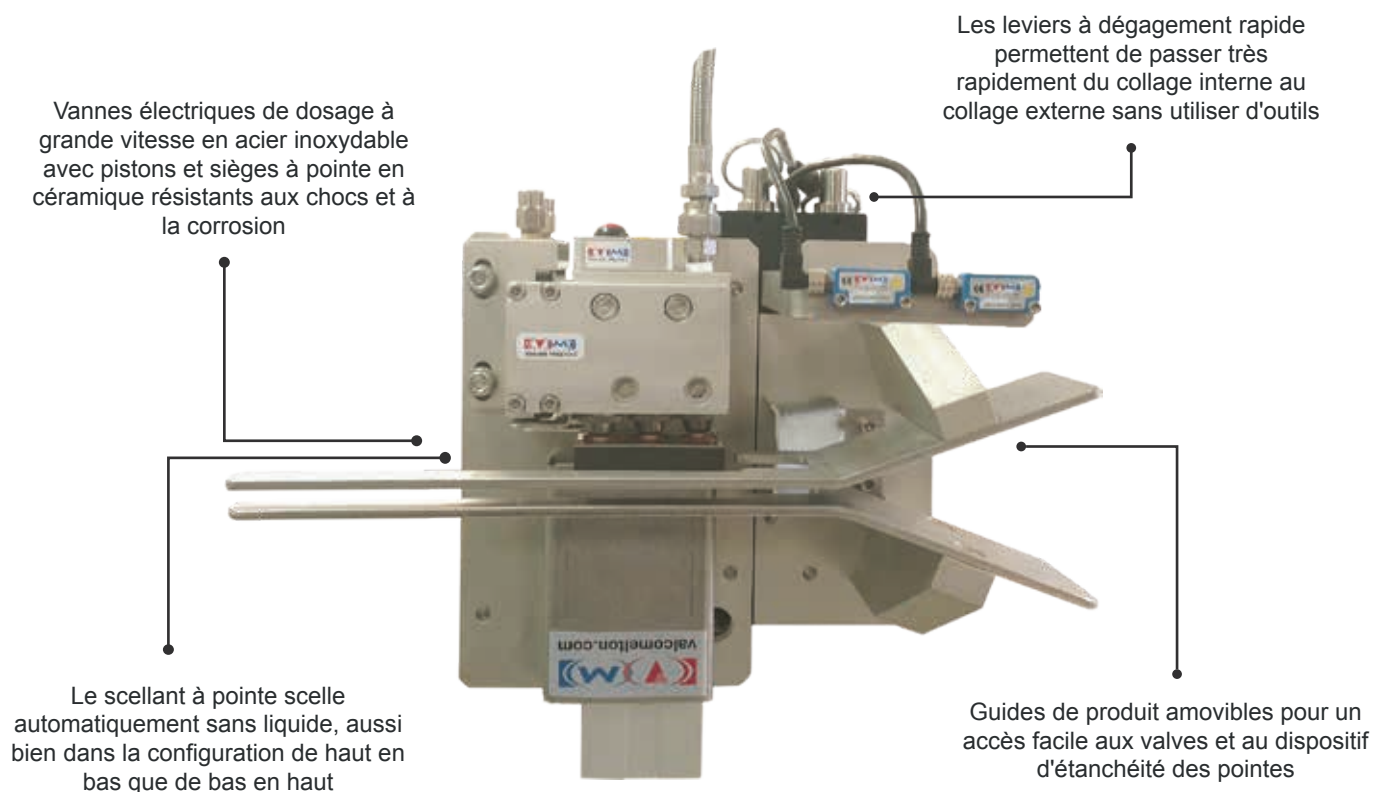
- 366 valvola pneumatica per colla (24 V o 12 V)
- Pressione della molla regolabile
- Accetta teste di applicazione per motivi di colla fino a 45 mm di larghezza (1,75") o 95 mm di larghezza (3,75") in formato jumbo.
- Disponibile in formato jumbo
- Deve essere ricostruito per una stazione di incollaggio dall'alto verso il basso/dal basso verso l'alto



# STATIONS DE COLLE SANS CONTACT

## 3NCR™/4NCR™

La station d'encollage à trois valves 3NCR élimine la nécessité d'investir dans un équipement d'encollage pour les deux côtés de la machine. Conçue pour une polyvalence maximale, la station réversible sans contact 3NCR peut rapidement et facilement être installée de bas en haut ou de haut en bas. La caractéristique réversible permet à la station de fonctionner pour des pattes intérieures ou extérieures en tirant simplement sur un anneau



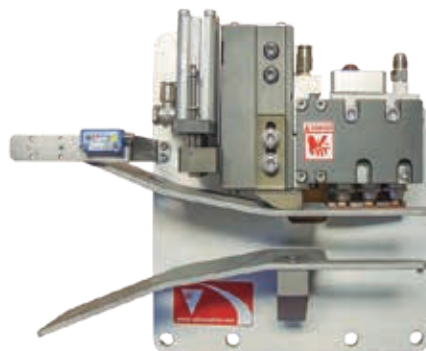
- Vannes électriques 524 à colle rapide (jusqu'à 4)
- Inversion rapide grâce à deux leviers faciles à maintenir
- Buses à faible restriction pour un collage plus net
- Scellement de l'embout pour le top-down/bottom-up
- Guides de produits ajustables
- Délai réglable pour garer la station d'encollage
- Peut fonctionner en mode autocollant du côté de l'onglet
- Prise en charge des modes point et jogging
- Démarrage en quinconce et longueurs de colle adaptées aux angles des languettes
- Le tampon de scellement ne nécessite pas de liquide



Le 3NCR peut être facilement commuté de haut en bas/ de bas en haut

## 3NC™/4NC™

- Peut fonctionner en mode auto-collage
- Prend en charge les modes points et traits
- Technologie de scellage par pointe pour les valves •  
Buses à faible restriction
- Valves 524 de colle électriques (jusqu'à 4)
- Prend en charge 3 cordons espacés de 1/4" et des motifs de 3/4 de large ou 19 mm de large
- Longueurs de colle décalées et début des motifs adaptés aux angles des languettes
- Guides de produit réglables



### VOIR VIDEO

STATIONS DE  
COLLAGE AVEC ET  
SANS CONTACT



> <https://go.valcomelton.com/gluing-stations-video>

## THE TOTAL PACKAGE

COLLAGE ET INSPECTION PAR  
UN SEUL FOURNISSEUR  
SYSTÈMES DE POMPAGE ET  
RÉGULATEURS

# SYSTÈMES DE POMPAGE ET RÉGULATEURS D'ÉQUILIBRE

## DD-1

- La fiabilité d'une pompe à membrane 1:1
- Changement de vitesse électronique
- Nouveau contrôle intelligent du niveau de colle, MODE LENT et comptage des courses de la pompe
- Débit élevé
- Aspiration de bacs, de fûts et de seaux
- Raccords d'entrée/sortie 1/2 NPT et 1/2 BSPP
- Source 24VAC provenant des boîtes de contrôle Valco Melton ou d'un transformateur optionnel
- Montage mural, montage sur couvercle ou montage sur tambour



## EPP-9

- Pompe à piston à haut débit 9:1
- Détection d'un faible niveau de colle avec une sonde optionnelle
- Inversion électronique
- La fonction intelligente MODE LENT empêche les cadences élevées qui se produisent pendant l'amorçage ou lorsque l'alimentation en adhésif est bloquée ou épuisée (cycle à sec)
- Disponible en simple effet
- Technologie d'étanchéité avancée pour une durée de vie 4 fois supérieure à celle des pompes à piston précédentes Alimentation 24V disponible transformateur 115/230VAC
- Facile à nettoyer et à installer
- Pression de colle disponible supérieure à 50 bars



## NOUVEAU

- Transducteur de pression intégré disponible indiquant la pression réelle sur l'écran de contrôle
- Sonde de niveau facile à connecter sur les gammes de commandes MCP-4J et MCP-8
- Avertissement de surpression/dépression en option

## PFRM-6

- Ensemble complet assemblé, pompe 14:1, filtre, régulateur d'équilibrage 6:1, collecteur à 4 ports
- Cartouche d'arbre/joint pour une réparation rapide et simple
- Options de montage sur tambour, sur mur et sur seau





## RÉGULATEUR D'ÉQUILIBRAGE 1:1, 3:1, 6:1

- Régulateur d'équilibrage de pression - soulage la pression excessive qui se produit lors d'arrêts à grande vitesse
- Contrôle ultra-précis et rapide de la pression
- Pas de joints d'arbre
- Reconstruction facile
- Différents ratios pour des applications spécifiques
- Membrane roulante pour un mouvement sans frottement
- 



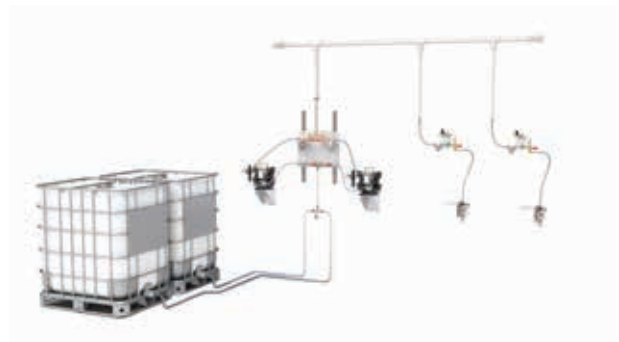
## 832 RÉGULATEUR 1:1

- Construction en acier inoxydable
- Pilotage aérien
- Réglage manuel facile



## SYSTÈMES DE COLLAGE CENTRAL

- Système préassemblé à double aspiration et pompe pour alimenter toute une usine avec une pression de colle de 7 bars (100 psi) sur chaque machine de transformation
- Utilise deux pompes DD-1 fiables à commutation électronique dans un système redondant pour garantir une pression de colle constante
- À combiner avec un détecteur de niveau bas pour disposer d'une alarme sonore et visuelle en cas de réservoir de colle vide
- Vannes à bille côté aspiration et côté sortie pour sélectionner la pompe d'alimentation
- Filtration à grande échelle avec vanne de purge d'air sur chaque pompe
- Kit d'aspiration avec raccord rapide pour le débranchement du réservoir
- À associer à des tuyaux de diamètre approprié au plafond et aux raccords vers chaque machine



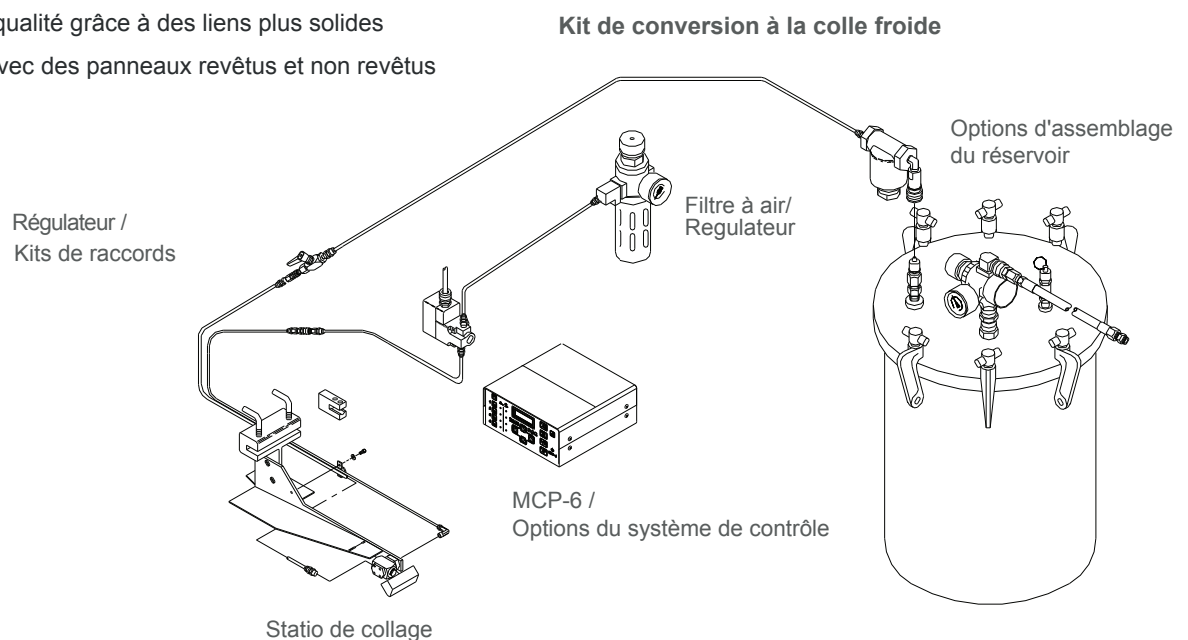
TOUJOURS LA  
PRESSION PARFAITE

# KITS DE CONVERSION DE RUBAN/SOUDEUR

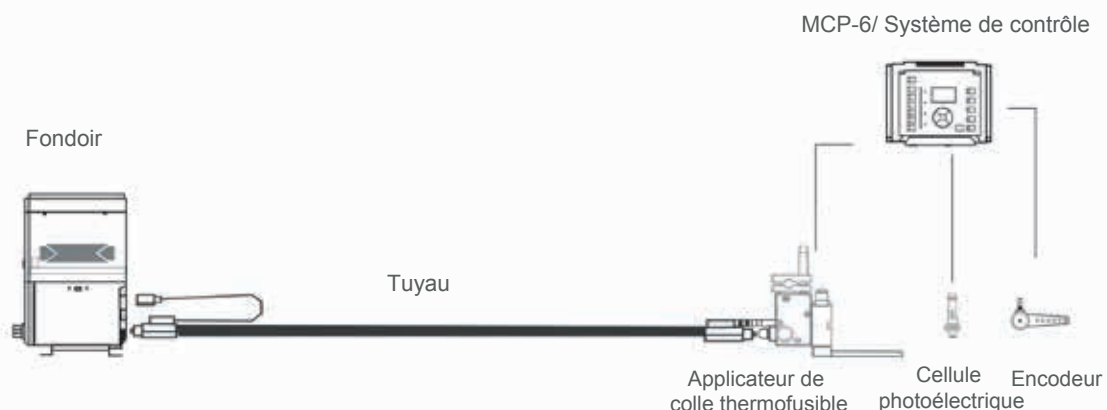
## PAQUET DE COLLAGE À CHAUD OU À FROID

Valco Melton propose des kits de conversion de cône ou de piqueur à colle chaude ou froide pour les cônes généraux et universels. Ces kits ajoutent de la flexibilité et réduisent les coûts en vous permettant de coller une boîte de style languette de colle du fabricant plutôt que du ruban adhésif ou des points de suture. Les composants de ces kits comprennent des supports, des valves et des têtes d'application, une source de colle sous pression (réservoir de colle avec pompe pour les systèmes de colle chaude) et une vanne d'air électromagnétique qui se connecte à l'interrupteur de fin de course existant pour le mécanisme d'encollage.

- Éliminer les rubans et les points de suture coûteux, le stockage associé, et problèmes de manutention
- Augmenter la vitesse de la bande pour plus de production
- Améliorer la qualité grâce à des liens plus solides
- Fonctionne avec des panneaux revêtus et non revêtus



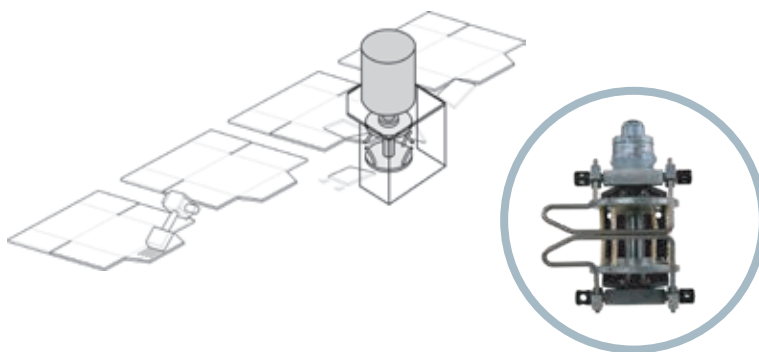
### Hot Melt Conversion Kit



# EJECTION DES DÉCHETS DE COUPE

## TR500M

- Élimine les déchets de coupe
- Poids total : (8.8 lbs) 4kg
- Versions électriques ou pneumatiques disponibles



## TR500ME SYSTÈME ÉLECTRIQUE D'EJECTION DES DECHETS DE COUPE

- Élimine les bords et les déchets
- Accélère automatiquement lorsqu'il détecte des produits sur la machine
- Support de montage inclus
- Deux moteurs haute vitesse de 4 000 tr/min
- Jeux de lames laminées haute résistance et longue durée
- Comprend le matériel de montage et une extrusion en aluminium léger



### VOIR VIDÉO

SYSTÈME  
TR500ME

> <https://go.valcomelton.com/trim-removal-video>

**TR500ME**

# E-COMMERCE PACKAGING SYSTEM

## SEALTAK™

Le système de scellage différé pour cartons et boîtes, SealTak™, remplace complètement la méthode peu pratique du ruban de transfert.

- Augmente la vitesse de la ligne, réduisant le nombre d'arrêts pour changement de rouleau par rapport au ruban de transfert
- Réduit les coûts de matériaux, en évitant l'utilisation de ruban de transfert coûteux
- Produit une adhérence plus forte en appliquant un motif adhésif uniforme sur le substrat
- Facilite le pelage et le scellage en laissant une section de papier siliconé sans colle
- Le dérouleur de ruban siliconé peut être intégré à la machine ou monté à distance et peut accepter à la fois des rouleaux plats et des rouleaux bobines

Le système SealTak distribue un adhésif thermofusible sensible à la pression sur le substrat, puis place un film de protection en silicone décalé sur la colle afin de créer des produits pelables et scellables.



## APPLICATEUR DE BANDE D'ARRACHAGE (TEAR TAPE)

Le dérouleur de bande déchirable peut être monté dans la machine ou à distance, à l'extérieur de la machine.



## COLLAGE TRANSVERSAL EN LIGNE

Valco Melton propose un système de collage composé d'une batterie de vannes sans contact qui appliquent des points de colle. Facile à intégrer dans la machine, cette solution évite de repasser le produit pour une deuxième application de colle ou d'utiliser un dispositif de rotation à 90 degrés sur votre



### VOIR VIDEO

TECHNOLOGIE  
SEALTAK™

> <https://go.valcomelton.com/gluing-stations-video>



# SYSTÈMES D'INSPECTION VISUELLE

## FONCTIONNEMENT

Utilisez votre système de collage et vos caméras d'inspection ClearVision sur un seul écran grâce au logiciel d'inspection BoxChek7. BoxChek7 fournit aux utilisateurs des informations complètes sur les performances de la chaîne de production en temps réel. L'écran affiche simultanément des images en direct, des statistiques sur les tâches, des images des défauts

## AVANTAGES

- Détectez et identifiez les défauts de collage (colle thermofusible ou colle froide), les plis, les codes-barres, le repérage d'impression, les marques de la formeuse, ainsi que les problèmes liés aux feuilles, tels que le gauchissement.
- Réduisez les temps de configuration sur les encolleuses multipoints grâce à la capacité du système à mémoriser la position des caméras et des capteurs.
- Rationalisez les sessions d'assistance à l'aide de la fenêtre de chat en ligne
- Interface intuitive qui affiche en temps réel les images et les données de chacun des systèmes installés
- Les données relatives aux défauts et aux performances de toutes les boîtes sont stockées localement dans une base de données SQL et sont facilement accessibles à distance avec MeasurementChek
- Les systèmes peuvent être visualisés à distance via MySystemChek

## SOLUTIONS



# MAKING QUALITY VISIBLE



GLUECHEK+

La nouvelle caméra GlueChek+ prend des photos et analyse tous les motifs d'adhésif à base d'eau, avec ou sans additifs UV, afin de garantir l'absence de problèmes de collage. Bénéficiez des mêmes images haute résolution de la boîte et des lignes de colle, mais sans avoir besoin d'ajouter à l'adhésif un matériau fluorescent sous UV qui augmente le coût global de l'adhésif et peut rendre plus difficile le respect des réglementations en matière d'emballage alimentaire.

En plus de détecter les défauts de collage, GlueChek+ reconnaît les problèmes liés à la longueur des languettes ou des panneaux, au gauchissement, aux rabats pliés (sur les encolleuses multipoints), aux marques imprimées, à la largeur des feuilles et à la présence de colle indésirable au dos des feuilles. Assurez-vous que les boîtes qui quittent l'usine sont de haute qualité grâce à une précision d'inspection allant jusqu'à 0,5 mm.

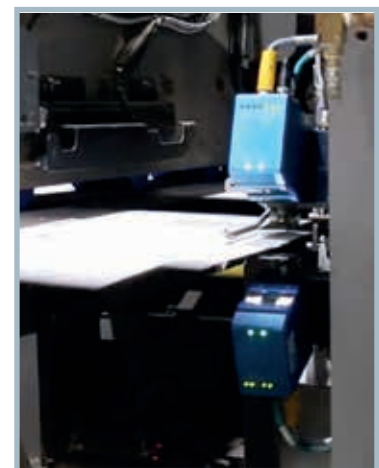


GLUECHEK

GlueChek est le système d'inspection des motifs adhésifs original de ClearVision. Lorsqu'un problème de collage est détecté, GlueChek affiche le défaut à l'écran, avertit les opérateurs par une alarme, marque la boîte défectueuse et enregistre une image du problème de collage. En identifiant et en éliminant tous les défauts avant l'expédition, les fabricants de boîtes peuvent désormais fournir à leurs clients des boîtes parfaitement collées à 100 %. L'enregistrement d'une image de chaque défaut renforce la confiance des opérateurs, facilite le dépannage et augmente la satisfaction des clients.

Utilisez des caméras top-down et bottom-up ensemble pour une « détection arrière » automatique afin de vous assurer que la colle se trouve bien sur la face souhaitée de la feuille et non sur la face opposée. GlueChek reconnaît automatiquement la fonction de détection arrière.

Les boîtes défectueuses peuvent être détectées à des vitesses incroyablement élevées. Nos clients peuvent ainsi augmenter leur vitesse de production, gagner un temps précieux et réduire leurs délais de livraison.

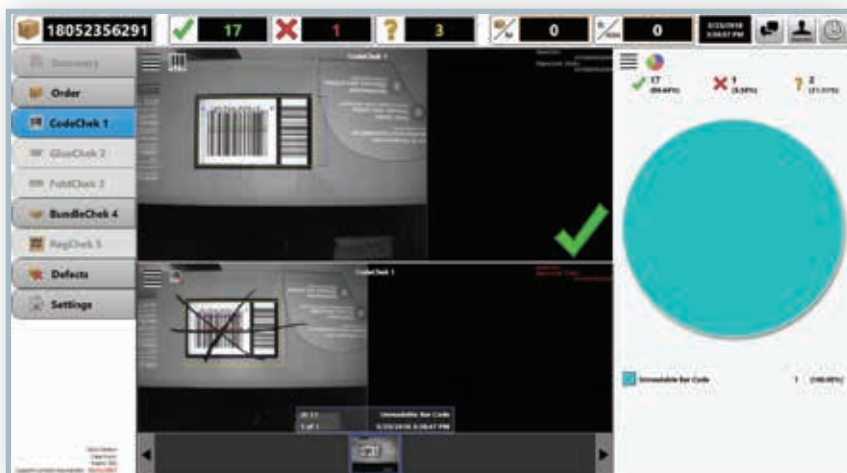


Installation d'une double caméra pour l'inspection arrière



**CODECHEK**

CodeChek élimine les problèmes de qualité rencontrés par les clients dus à des copies mélangées. Le système CodeChek détecte la plupart des types de formats de codes-barres binaires et 2D, y compris UPC, Code 128, QR Code et Data Matrix.



Capable de lire des codes-barres à des vitesses élevées pouvant atteindre 30 boîtes/seconde, et dans des zones pouvant aller jusqu'à 23 x 23 cm, il s'adapte à vos besoins de production grâce à la possibilité de monter la caméra de bas en haut ou de haut en bas.



**FOLDCHEK**

FoldChek prend une photo de l'écart des rabats. Il analyse la largeur et l'inclinaison de l'écart. Lorsqu'un problème est détecté, FoldChek affiche clairement le défaut à l'écran en indiquant ce qui ne va pas, déclenche une alarme, marque la boîte défectueuse et enregistre une image du défaut.

Les clients peuvent désormais être assurés que leurs boîtes ne présentent aucun problème de pliage ni de variation d'écart. Les fabricants de boîtes peuvent spécifier avec précision les exigences en matière d'écart afin de répondre aux besoins des clients et de garantir que seules des boîtes parfaitement pliées arrivent chez le client.



Les statistiques FoldChek affichent les tendances de pliage, ce qui permet d'ajuster la machine afin d'obtenir la largeur d'écart souhaitée.



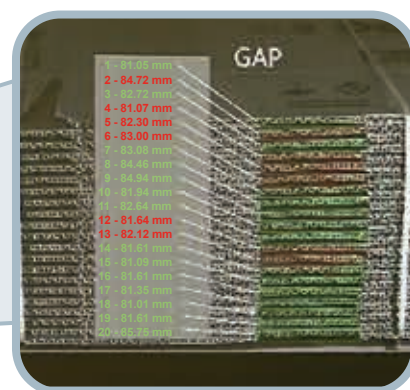
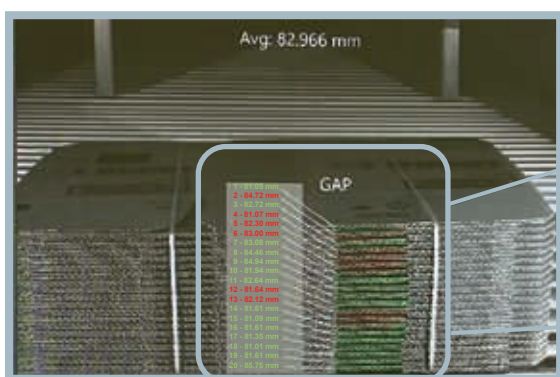
**GAPCHEK**

GapChek prend des images de l'avant et de l'arrière de l'ensemble du paquet redressé et mesure les écarts avant et arrière directement au bord de la boîte.

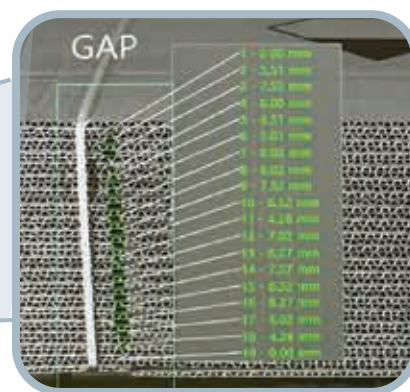
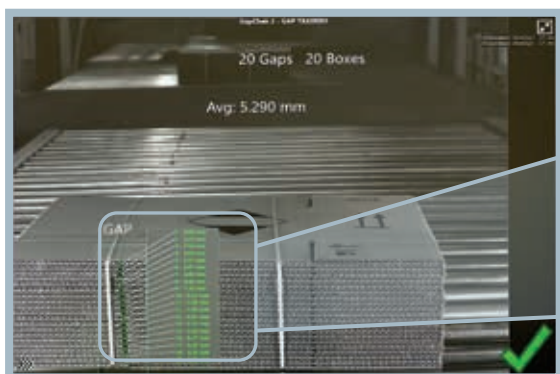
Chaque boîte est donc mesurée une fois terminée, les statistiques sont collectées et les paquets présentant des plis hors tolérance sont marqués pour être éjectés. GapChek est compatible avec tous les types de convoyeurs et se monte après le contre-éjecteur ou la cercluse de paquets afin de faciliter l'installation des caméras et des éclairages.



### Erreurs détectées



### Ensemble parfait



Chaque espace et chaque fente est mesuré. Les erreurs sont détectées instantanément.

**VOIR VIDEO**  
SYSTÈME  
D'INSPECTION  
GAPCHEK



> <https://go.valcomelton.com/gapchek-video>





**PRINTCHEK**

PrintChek est un système de détection d'impression en ligne pour feuilles entières utilisé pour inspecter les taches indésirables, le repérage (impression à impression et impression à feuille), les rayures, les éraflures, la couleur, les impressions manquantes, les bavures, les impressions doubles/fantômes, le séchage, les codes-barres, les mesures de blanc, les dommages au carton, la densité de couleur delta-e et le gauchissement.

Peut être utilisé sur les plieuses-colleuses flexographiques et les presses à découpe.

#### Defect-free boxes



#### Boîte présentant un défaut



**BUNDLECHEK**

Lorsqu'une caméra ClearVision identifie un défaut, BundleChek reçoit un signal et marque le lot défectueux. Ensuite, lorsque le lot contenant la boîte défectueuse est identifié par la caméra BundleChek, il est immédiatement détourné vers un autre convoyeur.

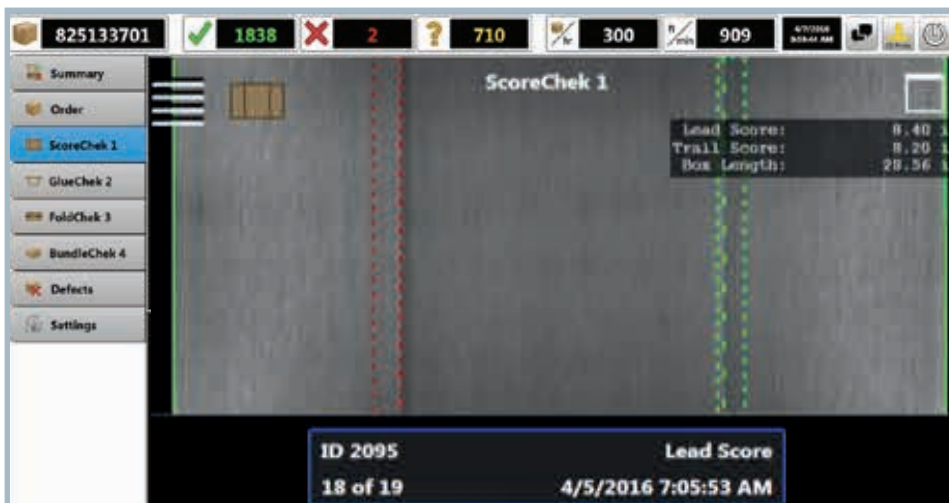
Avec BundleChek, les fabricants et les clients ont la certitude que les boîtes défectueuses sont éliminées avant que les expéditions ne quittent vos locaux.





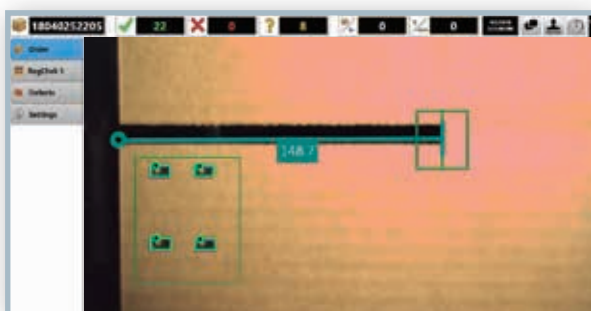
## SCORECHEK

Livrez à vos clients des boîtes parfaitement fabriquées en inspectant et en garantissant l'intégrité des lignes de rainage sur vos feuilles à l'aide de ScoreChek. Grâce à la technologie innovante de caméra ShadowChek, ScoreChek photographie automatiquement la feuille afin de mettre en évidence les lignes de rainage pour analyse. La position des lignes de rainage peut ensuite être vérifiée avec précision afin de déterminer si les découpes sont correctement alimentées et si les rainures sont dans les tolérances.



## REGCHEK

Grâce à l'imagerie haute vitesse, RegChek capture des images de chaque boîte afin de mesurer les variations d'impression par rapport à la valeur souhaitée définie au début du cycle de commande. Lorsque la conception de la boîte le permet, RegChek détecte également les variations d'enregistrement de l'impression par rapport aux bords du carton, ainsi que les variations de profondeur des fentes.



Boîte sans défaut



Défaut détecté

# ASSISTANCE MONDIALE



## ENTRETIEN PRÉVENTIF

- ✓ AssurancePlus de Valco Melton est conçu pour maintenir vos systèmes de collage à un niveau de qualité optimal, tout en minimisant les temps d'arrêt des machines.
- ✓ Garantit la disponibilité d'un technicien de service Valco Melton qualifié à une date et une heure régulières.
- ✓ La maintenance préventive coûte 3 à 5 fois moins cher que la maintenance corrective.
- ✓ Les visites semestrielles programmées des techniciens Valco Melton réduisent le coût total de possession en formant correctement le personnel, en remplaçant les pièces d'usure et en aidant à identifier les problèmes potentiels avant qu'ils ne deviennent des problèmes plus importants affectant la productivité et la qualité.



## SUPPORTCHEK PLUS

- ✓ Assistance à distance 24 heures sur 24
- ✓ Connexion à distance et diagnostic mensuels (avec rapport par e-mail)
- ✓ Sauvegarde à distance en cas de panne du système
- ✓ Accès à MeasurementChek (suivi de toutes les boîtes et commandes traitées par la machine)



### OBTENEZ DE L'AIDE

[HTTPS://GO.VALCOMELTON.COM/GLOBAL-SUPPORT](https://go.valcomelton.com/global-support)

**Valco Melton est là quand vous en avez besoin  
grâce à son réseau mondial.**

## Siège mondial

Cincinnati, USA

+1.513.874.6550 | [info@valcomelton.com](mailto:info@valcomelton.com)

## Centres de production, de vente et de service aux Amériques

Ville de Mexico, Mexique

+52.55.627831727 | [mexico@valcomelton.com](mailto:mexico@valcomelton.com)

Bogotá, Colombie

+57.313.421.0926 | [colombia@valcomelton.com](mailto:colombia@valcomelton.com)

Sao Paulo, Brésil

+55.11.3071.2117 | [brazil@valcomelton.com](mailto:brazil@valcomelton.com)

ClearVision Technologies

Vancouver, Canada

+1.604.998.4012 | [canada@valcomelton.com](mailto:canada@valcomelton.com)

GMS-VanSco - USA West Coast

Petaluma, CA, USA

+1.707.285.3392 | [inquiry@gmsvansco.com](mailto:inquiry@gmsvansco.com)

## Centres de production, de vente et de service en Asie - Pacifique

Bangalore, Indes

+91.80.46553300 | [india@valcomelton.com](mailto:india@valcomelton.com)

Shanghai, Chine

+86.592.591.7854 | [china@valcomelton.com](mailto:china@valcomelton.com)

Séoul, Corée

+82 10 6781 3642 | [korea@valcomelton.com](mailto:korea@valcomelton.com)

Quezon City, Philippines

+63 917 535 0891 | [philippines@valcomelton.com](mailto:philippines@valcomelton.com)

Jakarta, Indonésie

+62 811 9112872 | [indonesia@valcomelton.com](mailto:indonesia@valcomelton.com)

Tokyo, Japon

+03-6423-0397 | [japan@valcomelton.com](mailto:japan@valcomelton.com)

Ho Chi Minh-Ville, Vietnam

+84 938 828 875 | [vietnam@valcomelton.com](mailto:vietnam@valcomelton.com)

Kuala Lumpur, Malaisie

+60 1114 344 981 | [malaysia@valcomelton.com](mailto:malaysia@valcomelton.com)

## Centres de production, de vente et de service en Europe, Moyen-Orient et Afrique

### Sièges Européens

Orkoien, Espagne

+34 948 321 580 | [spain@valcomelton.com](mailto:spain@valcomelton.com)

Düsseldorf, Allemagne

+49 211 984 798-0 | [germany@valcomelton.com](mailto:germany@valcomelton.com)

Brescia, Italie

+39 030 2732544 | [italy@valcomelton.com](mailto:italy@valcomelton.com)

Nieuw-Vennep, Pays-Bas

+31 252-673673 | [benelux@valcomelton.com](mailto:benelux@valcomelton.com)

Telford, Angleterre, UK

+44 1952-677911 | [uk@valcomelton.com](mailto:uk@valcomelton.com)

Długoleka, Pologne

+48 71 889 04 50 | [poland@valcomelton.com](mailto:poland@valcomelton.com)

Fleurieu-sur-Saône, France

+33 (0) 4 75 78 13 73 | [france@valcomelton.com](mailto:france@valcomelton.com)

Budapest, Hongrie

+36 1-214-4705 | [hungary@valcomelton.com](mailto:hungary@valcomelton.com)

Prague, République Tchèque

[czech@valcomelton.com](mailto:czech@valcomelton.com)

Istanbul, Turquie

+90 212 327 99 71 | [turkey@valcomelton.com](mailto:turkey@valcomelton.com)

Sharjah, UAE

+971.521305960 | [uae@valcomelton.com](mailto:uae@valcomelton.com)

Riyad, Arabie Saoudite

+966 544659139 | [saudiArabia@valcomelton.com](mailto:saudiArabia@valcomelton.com)

Lagos, Nigeria

+234 812 379 1199 | [nigeria@valcomelton.com](mailto:nigeria@valcomelton.com)

ERO s.r.l

Brescia, Italie

+39 030 2731503 | [info@ero-gluers.com](mailto:info@ero-gluers.com)

## Bureaux directs et distributeurs agréés répartis sur 96 sites dans le monde



TOUS LES LIEUX



Adhesive Dispensing & Quality Inspection Systems

©2025 Valco Cincinnati, Inc. Tous droits réservés