



SOLUÇÕES COMPLETAS EM APLICAÇÃO DE ADESIVO
& INSPEÇÃO PARA

PAPEL CARTÃO E CARTUCHOS DE PAPEL



Adhesive Dispensing & Quality Assurance Systems

CONTROLES

ONEVIEW

O novo OneView permite um controle intuitivo e rápido a partir de uma tela touchscreen. Modular e slim, o OneView é uma tela compatível para os controladores modelo MCP-4J, MCP-8 e MCP-8i com até 48 válvulas.



- Disponível em telas de 10" e 22".
- Suporta aplicações com e sem contato.
- Suporta múltiplas válvulas e sensores para aplicações em coladeiras-dobreadeiras, bem como aplicações em coladeira multiponto.
- Layout da tela similar ao layout do ClearVision e fácil conectividade.
- Armazenamento de até 1000 trabalhos.
- Comunicação OEM.
- Set-up simples da estação de colagem.
- Layout para máquinas com coleiro lado acionamento e operacional.
- Novas telas de sensor com inspeção de cola, comprimento da aba e código de barras, bem como diagnóstico do sinal do sensor.



MCP-8/MCP-8i



- Use com telas OneView ou conecte uma ou mais a qualquer sistema ClearVision para exibir telas de colagem na guia "gluer" do sistema ClearVision.
- Saída pneumática e eletrônica para controle da curva de cola.
- 8 válvulas, 8 scanners (MCP-8) ou 4 válvulas, 4 scanners, 3 sensores (MCP-8i).
- Suporta estações de colagem com e sem contato.
- Prevenção de enrosco/atolamento (4 ou 8 canais).
- Armazenamento de trabalhos (100).
- Contagem de lotes.
- Configuração automática de tensão 90-240 VCA.
- Controle de pressão interna/externa.
- Disponível em sistema imperial e métrico.
- Backup do programa a partir de um pen-drive externo de suportes externos.
- Comunicação OEM.
- Função de ignorar recortes e furos na embalagem para evitar reaplicações de cola.
- Modo de colagem automática.
- Purga por pulso.
- Aplicação de cola pontilhada no reinício de produção.

Além das características acima, o MCP-8i inclui:

- 4 válvulas, 3 sensores de inspeção, 1 válvula de marcação, kicker ou ejetor rotativo pneumático.
- Suporta CGS-40 e CGS-40S, bem como AS-304, sensores de inspeção de cola e leitores de código de barras a laser.
- As unidades MCP-8/8i fornecidas com OneView terão todos os comandos no OneView e não mais no MCP-8/8i.

MCP-4J

- Compatível com telas OneView.
- 4 válvulas, 4 scanners.
- Tensão de configuração automática 90-240 VCA.
- Controle de pressão interna/externa.
- Armazenamento de tarefas (100).
- Disponível em sistema imperial e métrico.
- Visor LED e botões físicos.
- Modo de colagem automática.
- Comunicação OEM.
- Purga por pulso.
- Aplicação de cola pontilhada no reinício de produção.
- Compartilha de dados com CartonChek.
- Porta USB para backups do sistema e atualizações de software.
- Contagem de lotes.
- Bloqueio do scanner.
- Montagem vertical ou horizontal.



VCX/OT-120



- O sistema permite até 16 canais. Cada placa adicionada fornece mais 4 canais, e ela pode ser destinada tanto às válvulas de cola quanto aos sensores de inspeção.
- Prevenção de enrosco/atolamento (até 16 canais).
- Tensão de configuração automática 90-240 VCA.
- Controle de pressão interna (até 4 reguladores).
- Controle de pressão externo (até 4 reguladores).
- Navegação facilitada por ícones que representam os equipamentos instalados.
- Armazenamento de trabalhos (1000).
- Contagem de lote e rastreamento de embalagens defeituosas para ejeção.
- Disponível com mostradores imperiais e métricas.
- Tela tátil a cores de 12 polegadas com montagem remota.
- Compartilha os dados com CartonChek.
- Comunicação OEM.
- Modo de colagem automática.
- Purga por pulso.
- Aplicação de cola pontilhada no reinício de produção.
- Função de ignorar recortes e furos na embalagem para evitar reaplicações de cola.
- Conectividade com o ClearVision SuportChek.

VÁLVULAS DE COLA FRIA

VÁLVULA 524 LNLR

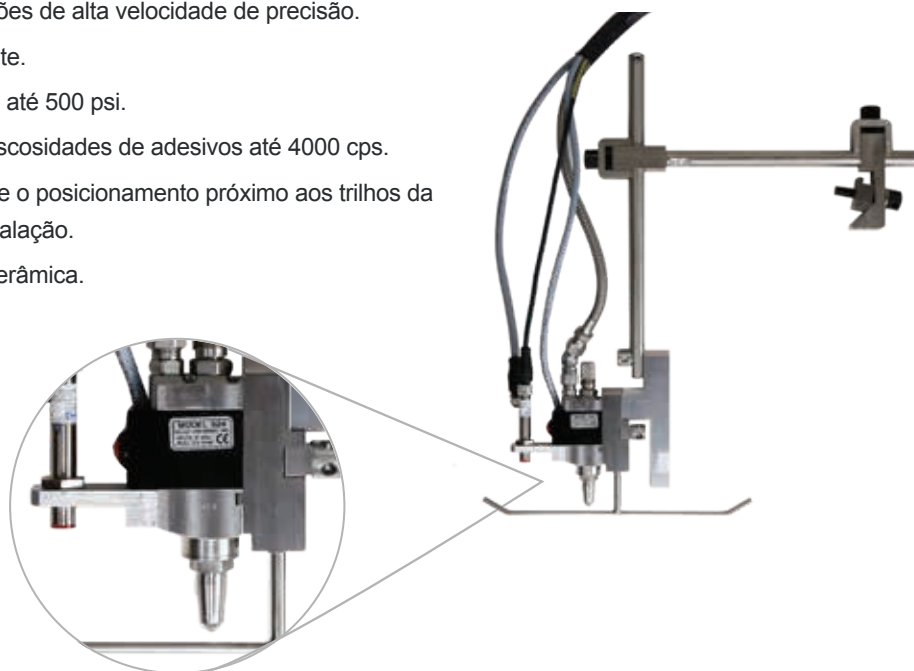
VÁLVULA ELÉTRICA DE BICO ESTENDIDO

A válvula elétrica 524 combina velocidade, tamanho reduzido e capacidade de pontilhado com uma alta taxa de fluxo para criar uma válvula adequada para aplicações sem contato e com contato.

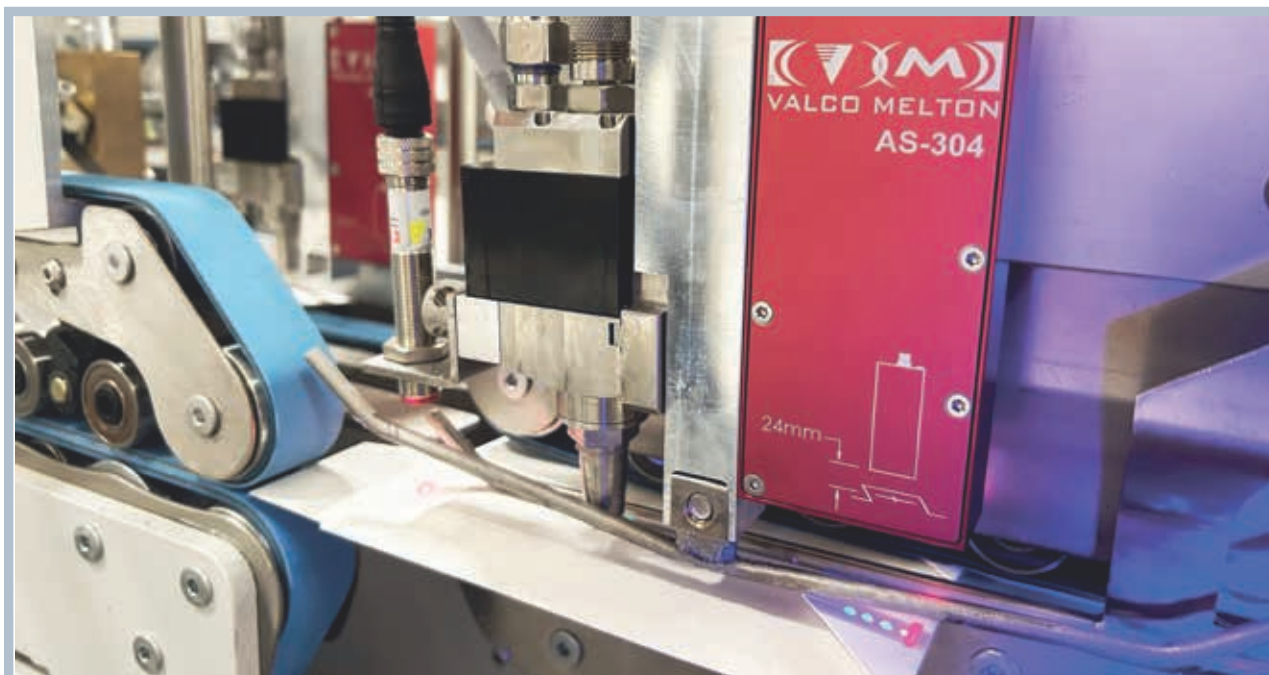
- Taxa de fluxo ajustável para padrões de alta velocidade de precisão.
- Interruptor integrado de purga/teste.
- Capaz de operar em alta pressão até 500 psi.
- Compatível com uma gama de viscosidades de adesivos até 4000 cps.
- O corpo do bico estendido permite o posicionamento próximo aos trilhos da máquina para flexibilidade de instalação.
- Ponta do êmbolo e assento em cerâmica.

ASSISTA AO VÍDEO

VÁLVULA 524 LNLR



> <https://go.valcomelton.com/524-valve-video>

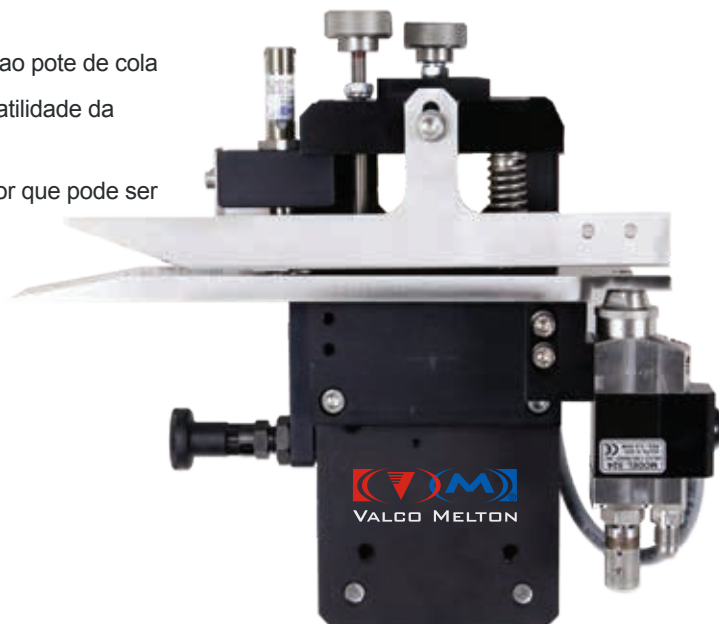


ESTAÇÃO AUTODISC

SUBSTITUIÇÃO DO DISCO DE COLA PARA COLAGEM LATERAL

A estação de colagem AUTODISC (bottom-up glue station) da Valco Melton substitui os potes de cola tradicionais, eliminando sujeira e retrabalho. Garante aplicação precisa, melhora a qualidade do produto e permite o uso de diversos tipos de adesivo com total flexibilidade.

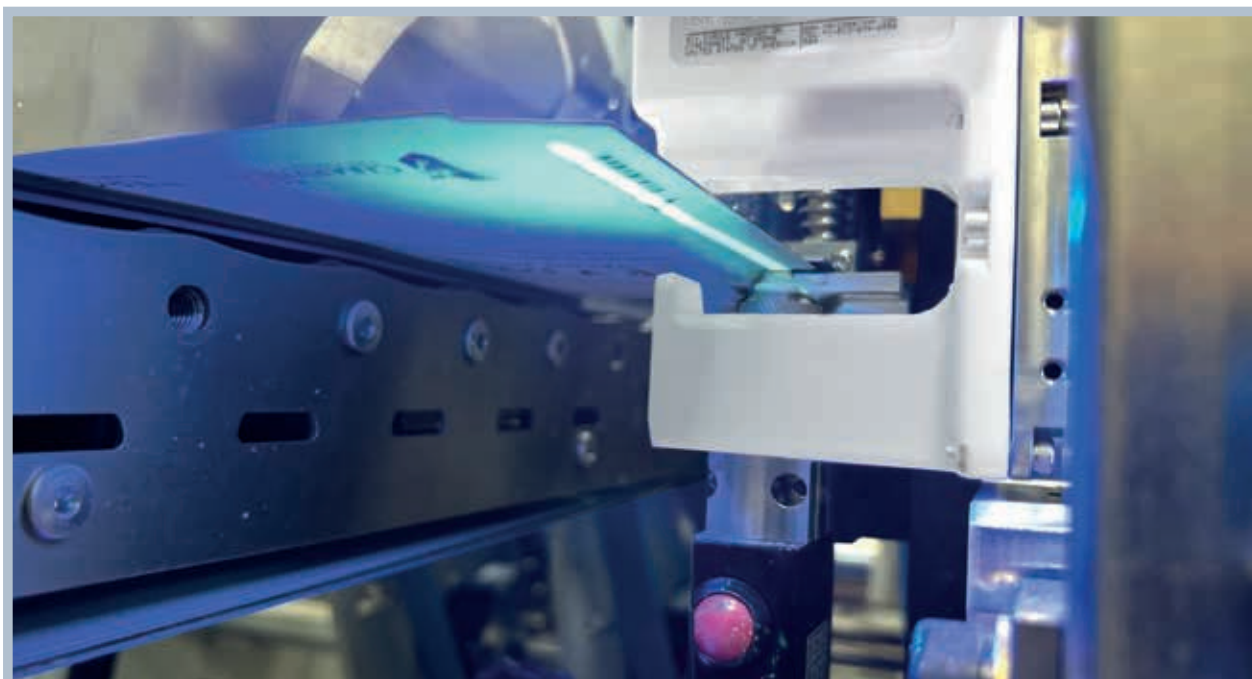
- Pode ser instalado na maioria das coladeiras-dobreadeiras.
- Válvula de cola de alta velocidade totalmente elétrica e precisa.
- Reduz o uso de adesivo.
- Elimina a manutenção e limpeza associadas ao pote de cola
- Melhora o desempenho da máquina e a versatilidade da produção.
- Detecção de cola disponível através de sensor que pode ser acoplado na estação.



ASSISTA AO VÍDEO

ESTAÇÃO DE COLAGEM DE BAIXO PARA CIMA

> <https://go.valcomelton.com/bottom-up-station-video>



SISTEMAS DE BOMBEAMENTO E BALANCEADOR-REGULADOR

PFRM-6

- Pacote completo montado: bomba 14:1, filtro, balanceador-regulador 6:1, distribuidor (manifold) de 4 portas.
- Eixo/vedação da bomba de troca rápida.
- Opção para montagem da bomba sobre tambor, parede e balde.



EPP-9

- Bomba de pistão 9:1 de alta vazão.
- Detecção de baixo nível de cola com sonda opcional.
- Reversão eletrônica.
- A funcionalidade inteligente SLOW MODE evita taxas de ciclo elevadas que ocorrem durante a preparação ou quando o fornecimento de adesivo está bloqueado ou esgotado (ciclo seco).
- Disponível com simples ação.
- Tecnologia de vedação avançada para uma vida útil 4 vezes superior às bombas de pistão anteriores.
- Fonte de alimentação de 24 V disponível Transformador de 115/230 VCA.
- Fácil de limpar e instalar.
- Pressão de cola disponível superior a 50 bar.



BALANCEADOR-REGULADOR 3:1, 6:1

- Regulador de equilíbrio de pressão - alivia o excesso de pressão que ocorre durante paradas em alta velocidade.
- Controle de pressão ultrapreciso e rápido.
- Sem vedações no eixo.
- Fácil reconstrução.
- Sem excesso de cola no reinício.
- Design de diafragma rolante para movimento sem atrito e sem perdas.



SENSORES

AS304/AS304H

SENSOR DE COLA FRIA E COLA QUENTE

- Resolução fina: 0,04 pol. / 1 mm
- Tamanho compacto: 0,8 pol. / 21 mm de largura x 4,5 pol. / 115mm de altura x 2,36 pol. / 60 mm de profundidade
- Funciona nos sistemas de garantia de qualidade: CartonChek, VCX, MCP-8i
- Inspeção de alta velocidade para colas frias e adesivos termofusíveis
- Não requer aditivo UV



CGS-40S

SENSOR DE CAPACITÂNCIA DE COLAGEM LATERAL

- Concebido para inspeção de colagem lateral.
- Pote de cola ou AUTODISC.
- LEDs indicadores para tensão de alimentação e saída de sinal.
- Invólucro de polímero com superfície lisa para acumulação mínima de sujeira e fácil limpeza.



O PACOTE COMPLETO APLICADOR DE COLA E SENSOR



COLAGEM PADRÃO



COLAGEM LATERAL

LEITOR DE CÓDIGOS CDS

LEITOR DE CÓDIGOS A CORES E PRETO E BRANCO

O leitor de códigos CDS é uma ferramenta indispensável para a produção em alta velocidade. O leitor de códigos monitora de forma confiável códigos de barras a cores (incluindo estampagens em folha) ou a preto e branco. O sistema de leitura de códigos a cores da Valco oferece funções de inspeção que não são possíveis com outro leitor de códigos, identificando:

- Cópias misturadas
- Falta de cor
- Densidade de cor
- Registro/Posição de impressão
- Registro/Posição de corte
- Inclinação
- Alimentação dupla
- Códigos binários (incluindo Bobst e Pharma)



O leitor de código de cores vem com uma bandeja pré-vinco (opcional). Um leitor de código de duas cores também está disponível para aplicações em caixas com impressão em ambos os lados.



ASSISTA AO VÍDEO
LEITOR DE CÓDIGOS CDS



<https://go.valcomelton.com/CDS-Video>

LEITOR DE CÓDIGO DE BARRAS

SCANNER DE CÓDIGO DE BARRAS A LASER

O leitor de códigos de barras da Valco Melton inspeciona os seguintes códigos:

- Código 39
- Codabar
- Código 128
- Intercalado 2 de 5
- Código 93
- UPC / EAN / Farmacêutico
- OMR (Reconhecimento Ótico de Marcas)

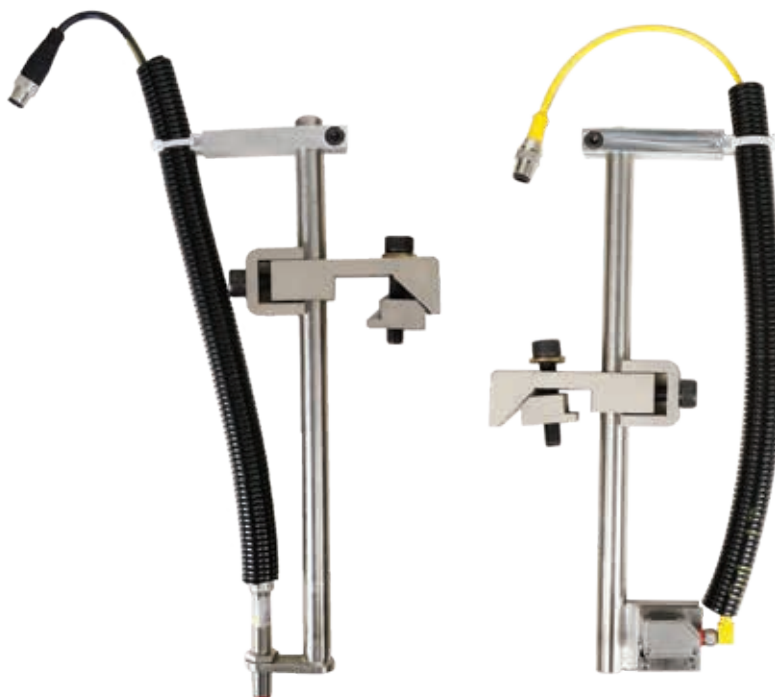


SENSORES DIGITAIS

PARA NECESSIDADES DE DETECÇÃO PERSONALIZADAS

Os sensores da Valco Melton podem cobrir várias das suas necessidades de inspeção. Configure para inspecionar aspectos como:

- Detecção de comprimento e inclinação
- Detecção de abas
- Detecção de folha e janela
- Detecção de etiquetas



EJETORES, KICKERS E MARCADORES

A Valco Melton fornece dispositivos ejetores que podem funcionar de forma independente ou ser perfeitamente integrados a uma máquina principal, permitindo a configuração direta a partir do sistema principal.

EJETORES ROTATIVOS E LINEARES

A Valco Melton oferece sistemas ejetores lineares e rotativos de alta velocidade que removem produtos defeituosos antes que eles possam ser processados.



Rotary ejector



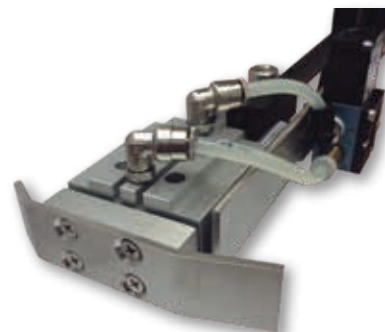
Linear ejector

KICKER

O Kicker da Valco Melton é ideal para aplicações de contagem em lote e rejeição.

O kicker oferece um tempo de ciclo rápido para caixas menores e um design compacto para requisitos de montagem flexíveis.

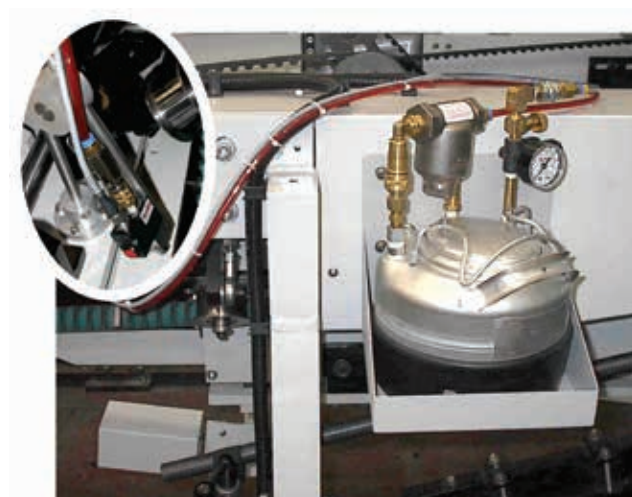
- Ejeção única
- Dupla ejeção e contagem-ejeção opcionais



VÁLVULA DE MARCAÇÃO

A válvula de marcação identifica todos os produtos com defeito.

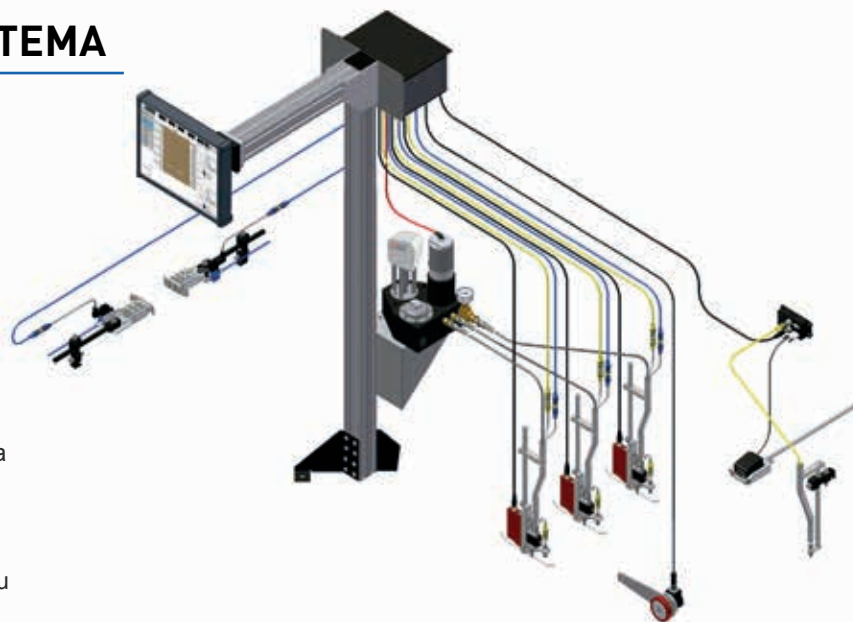
- Sistema compacto
- Tanque em aço inoxidável
- Opções de válvula totalmente elétrica, jato ou spray
- Kit de lâmpada UV opcional



SUPORTE DO SISTEMA E ACESSÓRIOS

SUPORTE MODULAR DO SISTEMA

A Valco Melton oferece várias opções de suportes para o sistema. O suporte do sistema reduz significativamente o tempo de instalação inicial e proporciona uma instalação limpa e organizada para uma melhor interface do operador.



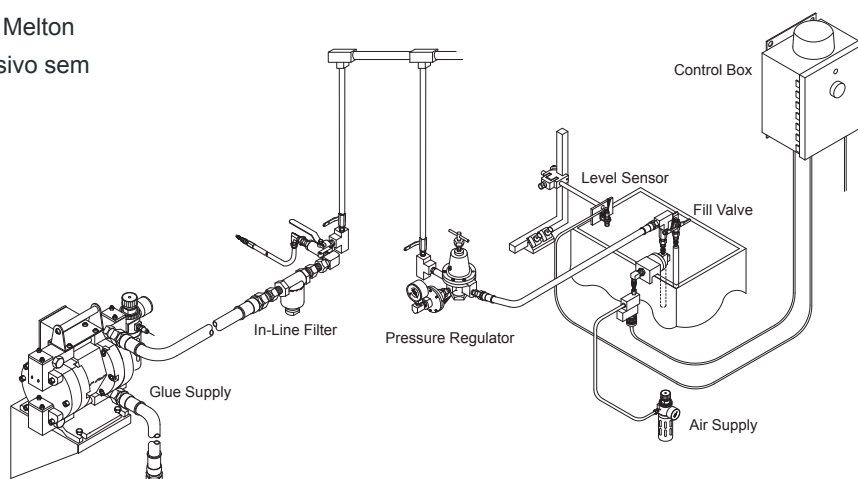
- Montagem no chão, montagem na máquina ou rodízios opcionais.
- Bomba de diafragma ou bomba de pistão.
- Reguladores de pressão de cola simples ou múltiplos.
- Selecionado para qualquer controlador Valco Melton padrão.

Opções de suportes para o sistema estão disponíveis para qualquer configuração do sistema.



SISTEMA AUTOMÁTICO DE ENCHIMENTO DE POTES

O sistema de enchimento de potes Valco Melton mantém automaticamente o nível de adesivo sem exigir a atenção do operador.



A ALTERNATIVA DE COLA QUENTE

A utilização de equipamento de cola quente é interessante em situações em que é necessária uma alternativa à cola fria, uma vez que há necessidade de colagem de produtos com superfície pouco porosos, como o casos de laminados.

ECOSTITCH

APLICADOR TOTALMENTE ELÉTRICO

A válvula elétrica MXM pode operar a velocidades extremamente altas, atingindo 15.000 ciclos por minuto, e pode suportar mais de 2 bilhões de ciclos antes de precisar de manutenção.

- Até 75% de economia de adesivo com a aplicação de pontos de cola.
- Aplicação limpa, sem fiapos e "cabelos de anjo".
- Rápido retorno do investimento no sistema.
- Conjunto de alimentação lateral ou superior.



MKF

APLICADOR COMPACTO

O aplicador compacto MKF é fácil de instalar em áreas com espaço limitado. O design abre-fecha por ar proporciona um fechamento limpo do adesivo para colas PUR e PSA.

- Corte preciso para uma aplicação limpa – sem fios de adesivo.
- Especialmente isolado para um manuseio seguro.



KUBE

ELEMENTO FUSOR ENERGETICAMENTE EFICIENTE

A nova geração de elementos fusores energeticamente eficientes Kube otimiza o processo de aquecimento e melhora o isolamento, minimizando a perda de energia para o ambiente.

- Painel de controle fácil de usar.
- Diferentes tamanhos e capacidades de fusão disponíveis.
- Bomba de baixa pressão disponível para processos com requisitos de gramagem de adesivo baixos.
- Sinais de E/S incluídos como padrão.



ECOSTITCH

ELEMENTO FUSOR TOTALMENTE ELÉTRICO

Os novos elementos fusores da série EcoStitch são os fundidores de adesivo mais inteligentes, versáteis e tecnologicamente avançados já criados e incluem integração Ethernet IP e controle de pressão digital. Os dados de utilização do adesivo estão disponíveis na tela, com integração OEM completa em todos os dados digitais.

- Controle digital de pressão em circuito fechado.
- Dados de consumo de adesivo.
- Sistema de comunicação Ethernet IP.
- Opções de bomba de engrenagem totalmente elétrica e sistema de alimentação automática integrado.



ISOMELT-MINI

FUSOR PUR

Ideal para embalagens plásticas, o elemento fusor IsoMelt foi projetado para processar adesivos termofusíveis reativos, como PUR. O seu controlador multifuncional totalmente integrado permite alterações de configuração rápidas e fáceis e oferece recursos "key-to-line". A tampa giratória do tanque permite trocas mais rápidas de pastilhas de PUR, minimizando o tempo de inatividade.



SISTEMAS DE INSPEÇÃO VISUAL



CARTONCHEK

Desenvolvido pela ClearVision, a marca de sistemas de inspeção de qualidade da Valco Melton, o CartonChek garante a inspeção de 100% das embalagens produzidas antes de chegarem ao cliente. Com uma escolha de até seis sistemas de câmaras, o software da ClearVision faz o que os sensores não conseguem fazer.

CARACTERÍSTICAS E VANTAGENS

- Detecte e inspecione os diferentes aspectos das suas embalagens para garantir uma entrega perfeita do produto aos seus clientes.
- Minimize o tempo de configuração com a capacidade do sistema de aprender a posição das câmaras e sensores.
- Simplifique as sessões de suporte utilizando a janela de chat online.
- Interface intuitiva que exhibe simultaneamente imagens em tempo real, estatísticas de trabalho, imagens de defeitos e uma barra de histórico para facilitar a análise.
- Os dados de defeitos e desempenho de todas as caixas são armazenados localmente na base de dados SQL e podem ser facilmente acessados remotamente com o MeasurementChek para relatórios rápidos e abrangentes.

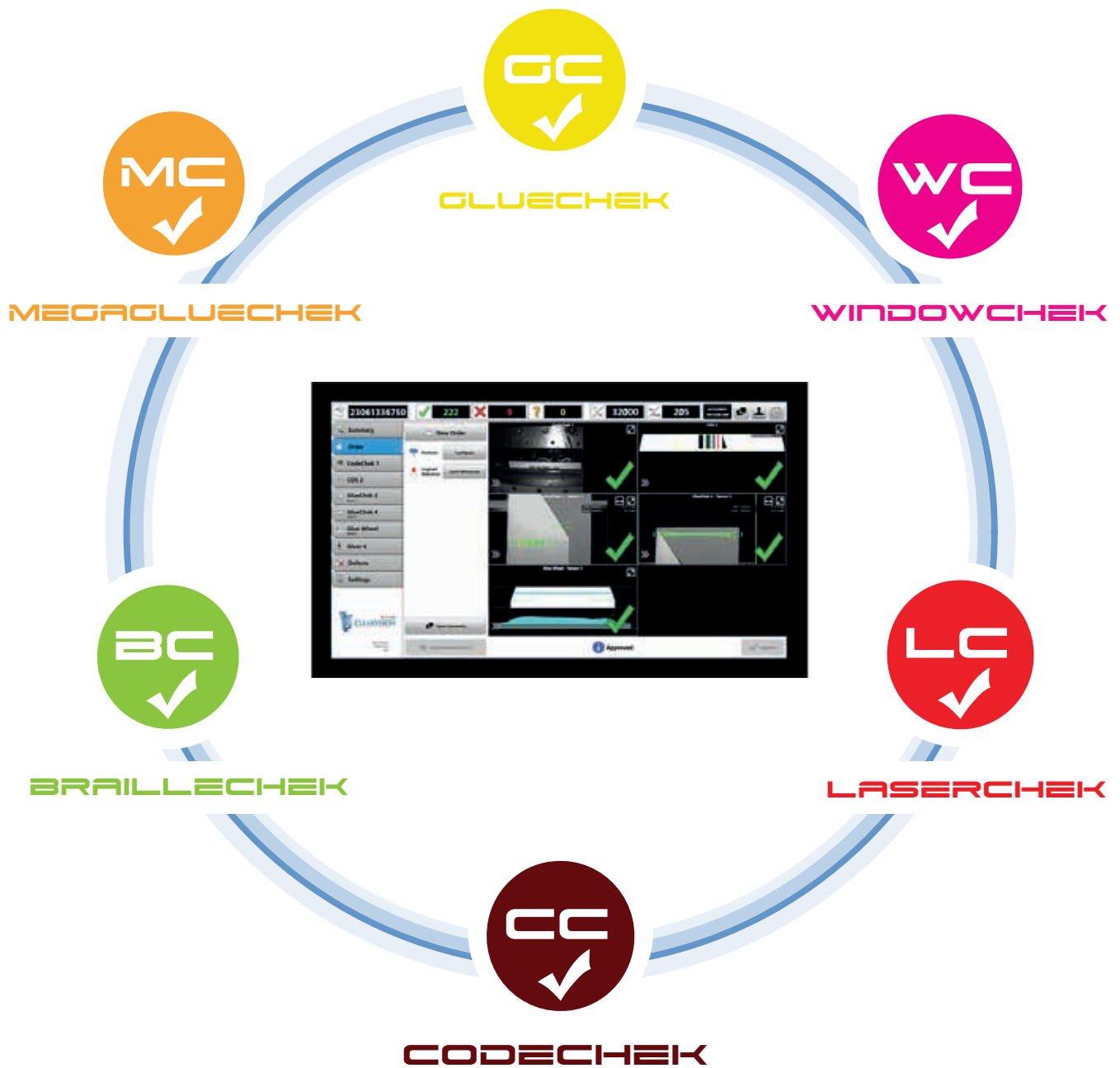


CLEARVISION
THE PERFECT CARTON



Os sistemas de inspeção ClearVision oferecem uma solução completa de garantia de qualidade que garante produtos sem defeitos para os clientes.

Líder no desenvolvimento de sistemas de inspeção baseados em visão, a ClearVision é a marca da Valco Melton dedicada a reinventar e otimizar o processo de garantia de qualidade para fabricantes de conversão de papel em todo o mundo. Ao utilizar as soluções ClearVision, os clientes podem garantir que todos os seus produtos estejam perfeitos antes de serem enviados.



VEJA MAIS
SOBRE O CARTONCHEK

> <https://go.valcomelton.com/cartonchek-learn-more>

TORNANDO A QUALIDADE VISÍVEL



GLUECHEK

O GlueChek™ fotografa cada padrão de colagem e analisa para garantir que não existam problemas de colagem. Quando um problema de colagem é encontrado, o GlueChek mostra o defeito na tela, notifica os operadores por meio de um alarme, marca a embalagem com defeito e salva uma imagem do problema de colagem. Os fabricantes de embalagens agora podem fornecer essas 100% coladas aos seus clientes, identificando e removendo todos os defeitos antes do envio. Salvar uma foto de cada defeito aumenta a confiança do operador, ajuda na manutenção, verifica se há embalagens desalinhadas e aumenta a satisfação do cliente.

Use câmeras de cima para baixo e de baixo para cima em conjunto para a inspeção das "costas" da embalagem para garantir que a cola está na face desejada da folha e não está presente no lado oposto. O GlueChek detecta automaticamente a parte de trás. Opte pelo GlueChek+ para inspeção de cola baseada em câmara sem a necessidade de aditivos UV.

As caixas com defeito podem ser detectadas a velocidades incrivelmente altas. Como resultado, os nossos clientes podem aumentar a velocidade de produção, poupar tempo e reduzir os prazos de entrega.



ASSISTA AO VÍDEO

GLUECHEK

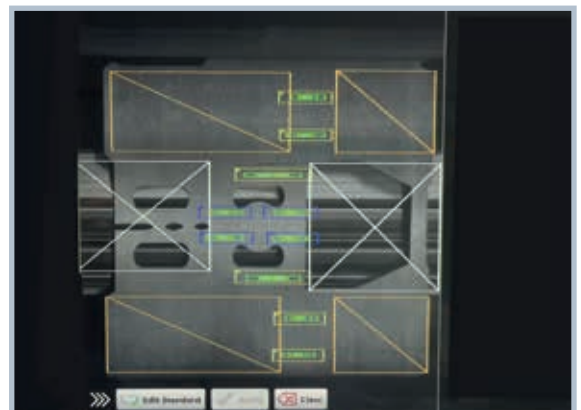
> <https://go.valcomelton.com/gluechek-video>



MEGAGLUECHEK

O MegaGlueChek™ analisa vários padrões numa embalagem de papel cartão a partir de uma câmera, eliminando a necessidade de instalar mais do que uma câmera na mesma linha de produção.

Para vários campos de visão, o MegaGlueChek está disponível em um range de 5" a 30", ou seja, 127mm à 762mm.





CODECHEK

O CodeChek™ elimina os problemas de qualidade dos clientes causados por cópias misturadas. O sistema CodeChek detecta a maioria dos tipos de formatos de códigos de barras binários e 2D, incluindo UPC, Código 128, Código QR e Matriz de Dados.

Capaz de ler códigos de barras a altas velocidades de até 30 caixas/segundo em áreas de até 230 x 230mm, o CodeChek adapta-se aos seus requisitos de produção com a capacidade de montar a câmara de baixo para cima ou de cima para baixo.



ASSISTA AO VÍDEO
CODECHEK

> <https://go.valcomelton.com/codechek-video>



WINDOWCHEK

A natureza transparente das janelas de plástico torna-as naturalmente difíceis de detectar e inspecionar usando visão artificial. A tecnologia WindowChek™ utiliza as propriedades refletivas do plástico para identificar produtos defeituosos para rejeição.

A câmara WindowChek verifica as seguintes características das janelas de plástico para garantir a integridade da embalagem:

- Altura da janela
- Largura da janela
- Posição
- Presença de contaminantes
- Padrão de cola ou fita adesiva

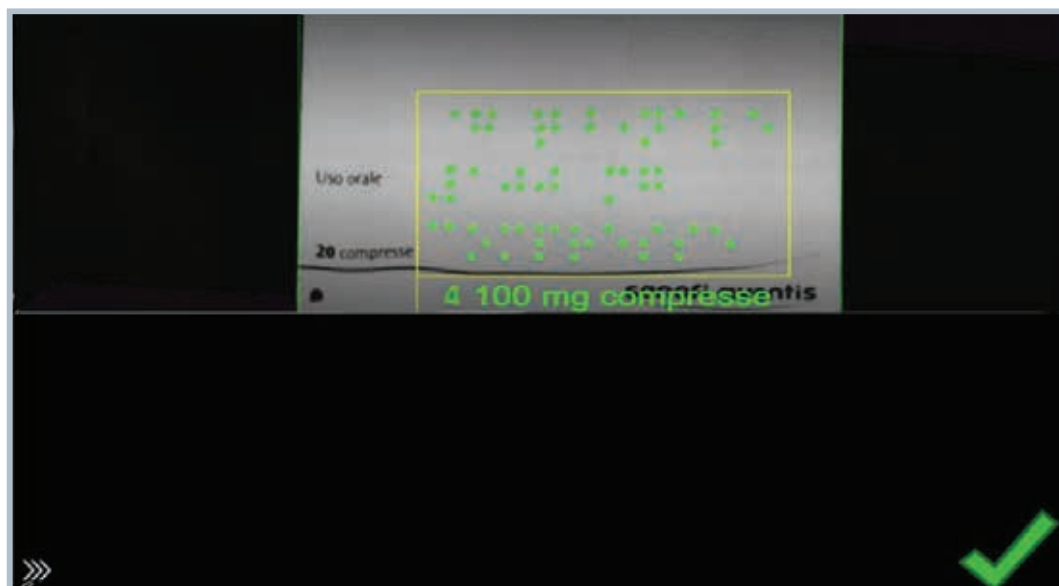




BRILLECHEK

O BrailleChek™ descodifica o Braille em texto para garantir a precisão e validação à velocidade total de produção. As caixas com pontos em falta, pontos mal formados e pontos extra são removidas da máquina.

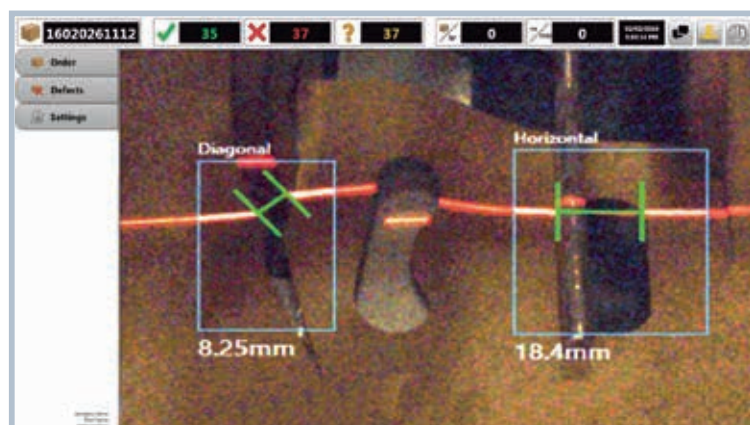
O BrailleChek oferece aos fabricantes de caixas dobráveis a capacidade de proporcionar tranquilidade aos clientes, eliminando os custos elevados associados à devolução de produtos defeituosos.



LASERCHEK

O LaserChek™ verifica perfurações, recortes, tip-on (colocação), cortes ou qualquer outro ponto que requeira uma linha de medição ou validação.

Ele fornece garantia em tempo real de que as alças de transporte de 4, 6, 12 e 24 garrafas são perfuradas ou cortadas todas as vezes.



SUORTE GLOBAL



MANUTENÇÃO PREVENTIVA (PM)

- ✓ O AssurancePlus da Valco Melton foi concebido para manter os seus sistemas de colagem funcionando com a mais alta qualidade, minimizando o tempo de inatividade das máquinas.
- ✓ Garante a disponibilidade de assistência técnica qualificada da Valco Melton em datas e horários programados periódicos.
- ✓ A manutenção preventiva custa 3 a 5 vezes menos do que a manutenção corretiva.
- ✓ As visitas semestrais programadas do técnico de manutenção da Valco Melton reduzem o custo total do ativo, treinando adequadamente o pessoal, substituindo peças desgastada e ajudando a identificar potenciais problemas antes que se tornem mais significativos, afetando a produtividade e a qualidade.



SUPPORTCHEK PLUS

- ✓ Suporte remoto 24 horas.
- ✓ Login remoto mensal e verificação de diagnóstico (com relatório por e-mail) .
- ✓ Backup remoto em caso de falha do sistema.
- ✓ Acesso ao MeasurementChek (rastrea todas as embalagens e encomendas processadas pela máquina).



OBTER SUPORTE

[HTTPS://GO.VALCOMELTON.COM/GET-SUPPORT](https://go.valcomelton.com/get-support)

ACESSE AJUDA A QUALQUER MOMENTO ATRAVÉS DA REDE GLOBAL DA VALCO MELTON

Global Headquarters

Cincinnati, USA

+1.513.874.6550 | info@valcomelton.com

The Americas,

Manufacturing, Sales & Service Centers

Ciudad de Mexico, Mexico

+52.55.627831727 | mexico@valcomelton.com

Bogota, Colombia

+57.313.421.0926 | colombia@valcomelton.com

Sao Paulo, Brazil

+55.11.3071.2117 | brazil@valcomelton.com

ClearVision Technologies

Vancouver, Canada

+1.604.998.4012 | canada@valcomelton.com

GMS-VanSco - USA West Coast

Petaluma, CA, USA

+1.707.285.3392 | inquiry@gmsvansco.com

Asia - Pacific

Manufacturing, Sales & Service Centers

Bangalore, India

+91.80.46553300 | india@valcomelton.com

Shanghai, China

+86.592.591.7854 | china@valcomelton.com

Seoul, Korea

+82 10 6781 3642 | korea@valcomelton.com

Quezon City, Philippines

+63 917 535 0891 | philippines@valcomelton.com

Jakarta, Indonesia

+62 811 9112872 | indonesia@valcomelton.com

Tokyo, Japan

+03-6423-0397 | japan@valcomelton.com

Ho Chi Minh City, Vietnam

+84 938 828 875 | vietnam@valcomelton.com

Kuala Lumpur, Malaysia

+60 1114 344 981 | malaysia@valcomelton.com

Europe, Middle East & Africa

Manufacturing, Sales & Service Centers

European Headquarters

Orkoien, Spain

+34 948 321 580 | spain@valcomelton.com

Düsseldorf, Germany

+49 211 984 798-0 | germany@valcomelton.com

Brescia, Italy

+39 030 2732544 | italy@valcomelton.com

Nieuw-Vennep, The Netherlands

+31 252-673673 | benelux@valcomelton.com

Telford, England, UK

+44 1952-677911 | uk@valcomelton.com

Długoleka, Poland

+48 71 889 04 50 | poland@valcomelton.com

Fleurieu-sur-Saône, France

+33 (0) 4 75 78 13 73 | france@valcomelton.com

Budapest, Hungary

+36 1-214-4705 | hungary@valcomelton.com

Prague, Czech Republic

czech@valcomelton.com

Istanbul, Turkey

+90 212 327 99 71 | turkey@valcomelton.com

Sharjah, UAE

+971.521305960 | uae@valcomelton.com

Riyadh, Saudi Arabia

+966 544659139 | saudiarabia@valcomelton.com

Lagos, Nigeria

+234 812 379 1199 | nigeria@valcomelton.com

ERO s.r.l

Brescia, Italy

+39 030 2731503 | info@ero-gluers.com

Direct offices and authorized distributors

across 96 locations worldwide



ALL LOCATIONS



Adhesive Dispensing & Quality Inspection Systems