



SOLUZIONI PER L'INCOLLAGGIO E PER L'ISPEZIONE DELLA QUALITA' PER

L'INDUSTRIA DEL COATING E CONVERTING



Adhesive Dispensing & Quality Assurance Systems

FUSIONE E DOSAGGIO SERIE SMART & M

In qualità di produttori di apparecchiature per la distribuzione di adesivi, siamo orgogliosi di fornire una soluzione completa che copre l'intero processo di spalmatura a caldo, dalla fusione e dal dosaggio dell'adesivo, fino alla sua applicazione, alla gestione del substrato e al controllo della qualità. Per soddisfare le diverse esigenze dei vari processi, offriamo una selezione di prefusori, serbatoi buffer e fusori che soddisfano tutti i requisiti di fusione.



SMARTDRUM FUSORI A PIATTO PREMENTE

- Raggiungimento dei più alti tassi di fusione del settore quando si lavora con qualsiasi tipo di adesivo fornito in fusti da 200 litri, anche con adesivi acrilici.
- Protocolli di comunicazione di rete con la macchina principale Profinet ed Ethernet.
- Connessione allo schermo del pannello di controllo attraverso un VNC server.
- Il **sistema di gestione dei fusti** controlla fino a 8 fusori a piatto premente e invia un segnale in base alle esigenze di produzione correnti. Un sistema di allarme notifica agli utenti quando ogni bidone deve essere sostituito.



SMART PS STAZIONI DI POMPAGGIO REMOTATE

- Le stazioni di pompaggio forniscono un dosaggio controllato per garantire la correttezza della grammatura e della spalmatura.
- Le pompe ad ingranaggi a controllo separato consentono di ottenere un dosaggio volumetrico preciso.
- Miglioramento della precisione della grammatura dell'adesivo, dell'uniformità della spalmatura e della qualità complessiva.
- Risposta idraulica immediata. Riduzione degli sprechi di prodotto e di adesivo durante le accelerazioni e le decelerazioni della macchina.
- Controllo a circuito chiuso. Quando si lavora con le teste di spalmatura Akura e con il controllo di grammatura Weight Inspekt, la grammatura media di ogni zona idraulica dell'applicatore può essere controllata in close-loop con le pompe ad ingranaggi.

M SERIES FUSORI DI ADESIVI



- Capacità delle vasche disponibili: **170, 350 e 600 L.**
- I fusori della Serie M possono funzionare come **serbatoio buffer** in combinazione con fusori a piatto premente o estrusori. Sono disponibili kit di serbatoio buffer.
- Possono anche essere utilizzati come **fusori diretti**, normalmente quando si lavora con EVA, cere o paraffine.
- Consentono di raggiungere elevati tassi di fusione, garantendo al contempo un eccellente controllo e stabilità del calore. I fusori M sono progettati per ridurre il consumo energetico.
- Protocolli di comunicazione di rete Profinet ed Ethernet.
- Possibilità di avere fino a 4 pompe ad ingranaggi (fino a 100cc).



SMARTMELT FUSORI DI ADESIVI

- Capacità delle vasche disponibili: **15, 30, 65 e 120 L.**
- Le unità della serie SmartMelt garantiscono un controllo accurato dell'applicazione della colla, anche alla massima velocità di produzione e durante le fasi di accelerazione e decelerazione della macchina.
- Protocolli di comunicazione di rete Profinet ed Ethernet.
- Possibilità di avere fino a 4 pompe ad ingranaggi (fino 15cc).

SMART CONTROL



Smart Control permette all'operatore di visualizzare e gestire l'intero sistema di erogazione di hot melt (piatti prementi, fusori, applicatori e accessori).

È possibile controllare facilmente il processo di lavoro, creare ricette, modificare i parametri e programmare gli allarmi.

Il sistema genera e visualizza anche rapporti sull'utilizzo dell'adesivo e semplifica il monitoraggio della manutenzione con notifiche programmate quando è necessaria una manutenzione o una sostituzione (resistenze, moduli, pompe, filtri).

APPLICAZIONE HOT MELT SERIE AKURA

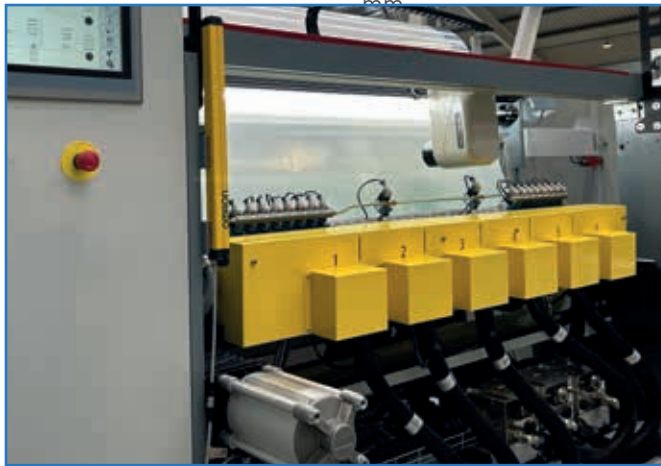
AKURA PF

Larghezza di applicazione fino a 1100 mm



AKURA PFL

Larghezze di applicazione fino a 3000



VANTAGGI DELLA SERIE AKURA:

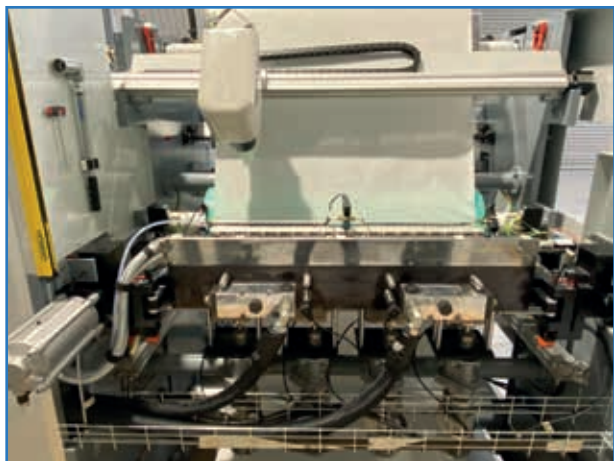
1. Distribuzione omogenea dell'adesivo

Gli applicatori Akura sono dotati di diverse zone idrauliche indipendenti, ciascuna alimentata da una pompa ad ingranaggi.

2. Regolazioni automatiche del flusso

Quando si integrano i sistemi di controllo della grammatura Weight Inspekt, il flusso di adesivo di ogni zona idraulica può essere controllato automaticamente, lavorando in close-loop con le pompe ad ingranaggi.

CLOSE-LOOP



Dosaggio controllato per le grammature più basse.

AKURA M BENEFICI SPECIFICI:

1. Risposta idraulica immediata

Gli applicatori Akura M integrano pompe ad ingranaggi sul corpo dell'applicatore, che garantiscono una risposta idraulica immediata e una buona tolleranza durante l'avviamento della macchina e nelle applicazioni senza contatto.

2. Opzioni a flusso singolo o multiplo

Le pompe ad ingranaggi built-in possono essere a flusso singolo o multiplo, il che consente un migliore controllo della portata senza la necessità di regolare i singoli moduli.

OPZIONI PER IL LABBRO

Passare facilmente da un'opzione all'altra per i labbri.

1. Akura PFL Slot continuo
2. Akura PF Slot continuo
3. Akura PF Slot intermittente
4. Akura PF Barretta rotante
5. Akura PFL Barretta rotante



REGOLAZIONI DEL FLUSSO

Per le applicazioni ad alta velocità, i moduli MI garantiscono un taglio netto. I moduli MPH-RM sono dotati di un sistema di microregolazione per un'elevata precisione nel dosaggio dell'adesivo.

Quando si lavora con viscosità o flussi di adesivo elevati, gli applicatori Akura sono dotati di un sistema specifico di regolazione del flusso.



MODULO MI



MODULO MPH-RM



REGOLATORE DI FLUSSO

OPZIONI STAFFE DI SUPPORTO

L'utilizzo di supporti per la testa appropriati garantisce una corretta penetrazione dell'adesivo, una grammatura omogenea ed una facile regolazione della spalmatura.

Le staffe Akura sono progettate per passare facilmente dalla posizione off-roll a quella contro-rotolo e consentono di controllare la posizione dell'applicatore rispetto al rullo dal PLC attraverso un motore passo-passo.



AKURA COATING STATION

Incorporate le capacità di spalmatura a caldo nel vostro processo di produzione con la Akura Coating Station di Valco Melton. Dotata di una delle nostre teste di spalmatura a caldo della serie Akura, per spalmature senza striature fino a 3000 mm di larghezza, e di un rullo di contrasto raffreddato e motorizzato (diametro e durezza della siliconatura definiti per ogni progetto).



Vantaggi della stazione di spalmatura Akura:

- Per i produttori che lavorano con **adesivi a base acqua o a base solvente**: le stazioni di spalmatura a caldo Akura vi aiutano ad ampliare il vostro portafoglio prodotti in modo economicamente vantaggioso, incorporando prodotti in cui gli hot melt o gli UV hot melt sono più adatti, o in cui sono richieste velocità di linea più elevate.
- Per i produttori che utilizzano il **gravura-bath** come sistema di applicazione della colla: passate a un sistema di incollaggio chiuso e godete di una maggiore stabilità termica e di un inquinamento dell'adesivo ridotto al minimo.
- Per i **siliconatori**: integrate le funzionalità linerless nella vostra linea di siliconatura.

LINEE DI SPALMATURA HOT MELT SERIE LP

Le linee di spalmatura della serie LP sono progettate per per spalmare e laminare una varietà di substrati, offrendo un controllo completo del processo di spalmatura attraverso ricette programmate e funzionalità close-loop.

COATING STATION

Applicatore hot melt

Le linee di spalmatura della serie LP sono dotate di uno dei nostri applicatori hot melt della serie Akura.

Back-Up Roll

Refrigerato e motorizzato. Il diametro e la durezza della siliconatura sono definiti per ogni progetto

Staffe di supporto

Le nostre staffe consentono microregolazioni X, Y e angolari, che possono essere effettuate manualmente o tramite un motore passo-passo.

Sistema di guida

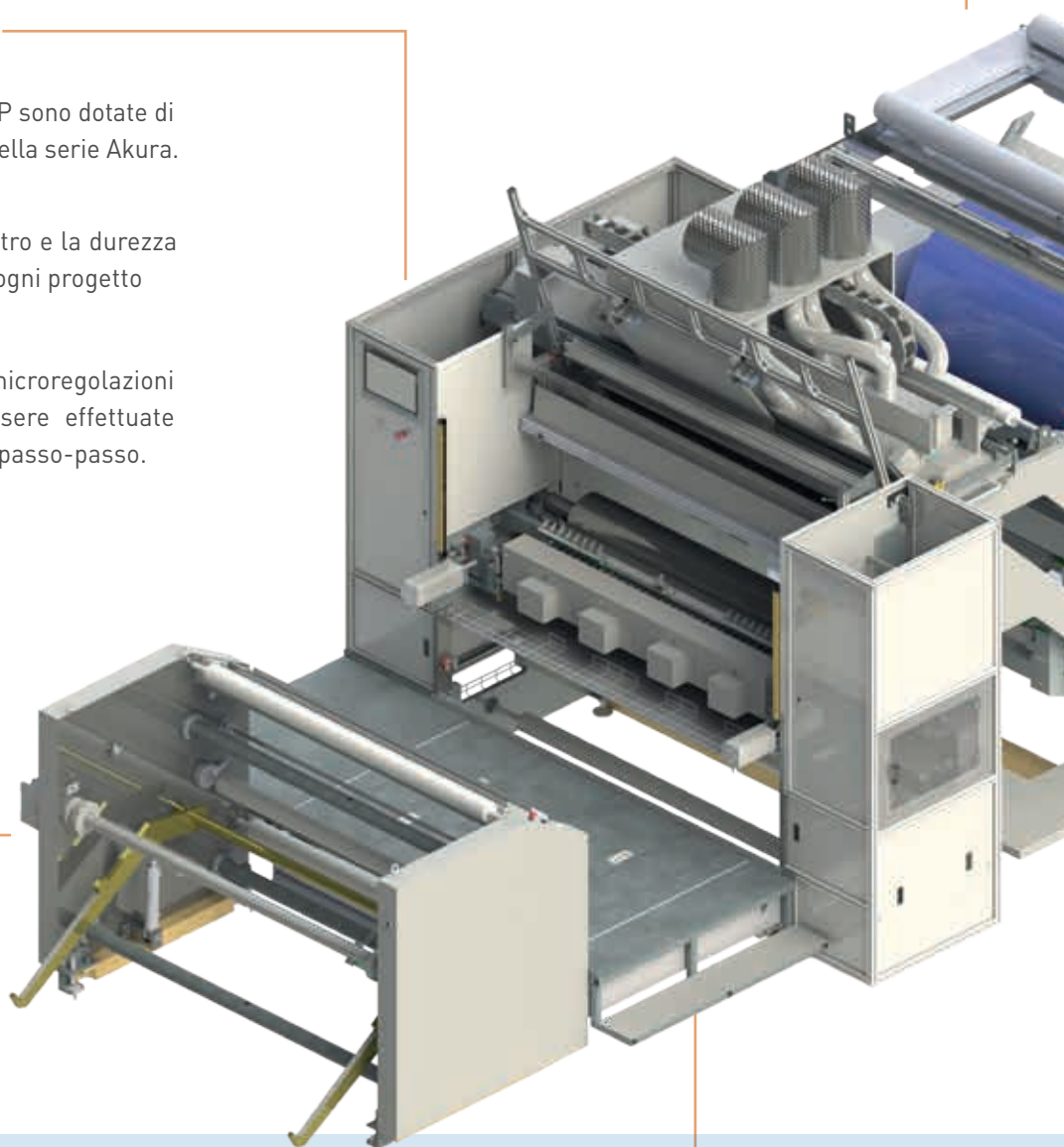
SVOLGITORI

Substrato di spalmatura e substrati di laminazione

Sono disponibili diverse opzioni di svolgitori per gli svolgimenti di substrati spalmati e laminati, per soddisfare le esigenze di diversi progetti. Dall'azione del freno in base al diametro della bobina, agli svolgitori motorizzati che lavorano in stretta connessione con una cella di carico, o agli svolgitori a torretta con giunzione automatica per eliminare i tempi di fermo macchina durante il cambio della bobina.

Sistema di guida

I sistemi di guida attivati da una fotocellula correggono automaticamente la posizione del materiale per mantenere il percorso desiderato del substrato.



ACCESSORI

Lampade UV

Gli accessori disponibili comprendono lampade UV per la polimerizzazione di hot melt UV. Possono integrare un sensore di dosaggio UV.

Trattamenti Corona e infrarossi

Installato sopra il substrato di spalmatura o di laminazione per migliorare l'ancoraggio.



AVVOLGITORE

Le opzioni di riavvolgimento includono riavvolgitori semplici e motorizzati o riavvolgitori doppi con giunzione automatica.

Protezioni di sicurezza

STAZIONE DI LAMINAZIONE

Per un incollaggio ottimale, è dotato di un rullo cromato raffreddato o riscaldato e di un rullo nip in silicone, che consente al rullo nip di lavorare contro-rullo o di lasciare un interspazio.

ISPEZIONE VISIVA DELLA QUALITÀ

Integrare i sistemi di ispezione visiva Coat Inspekt con classificazione automatica dei difetti e i sistemi di controllo della grammatura Weight Inspekt per ottenere un controllo in linea del peso della spalmatura e una regolazione automatica della grammatura in stretto collegamento con le pompe ad ingranaggi.



PERSONALIZZAZIONI IN BASE ALLE VOSTRE ESIGENZE

La serie LP di Valco Melton è adatta a servire una varietà di settori e processi produttivi, tra cui etichette, nastri adesivi, grafica, nastri medicali e abbigliamento protettivo, settore automobilistico, tessile, edile o altri materiali laminati forniti in bobina.

Le linee di spalmatura LP vanno da 350 mm a 1600 mm di larghezza e possono lavorare con diversi tipi di hot melt e UV, su substrati diversi come carte, schiume, fogli, PVC, PE, PU, PP, tessuti e non tessuti.

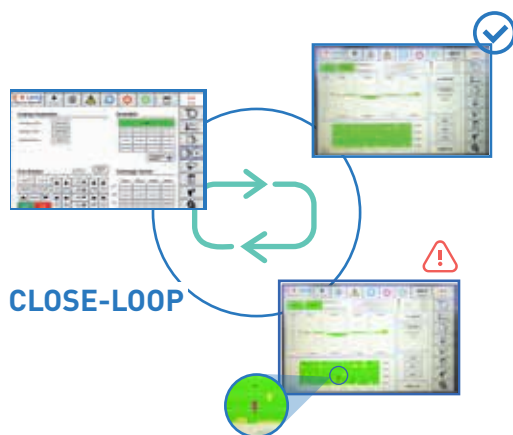
ISPEZIONE DELLA QUALITÀ SERIE INSPEKT



Lumilio è il marchio di Valco Melton per le soluzioni di ispezione della qualità e di gestione dei processi per l'industria della spalmatura e del converting.

WEIGHT INSPEKT SISTEMI DI CONTROLLO DELLA GRAMMATURA

- Misurate il peso della spalmatura dell'adesivo in linea, indipendentemente dallo spessore del substrato, con il sistema di controllo della grammatura a infrarossi Weight Inspekt, e ottenete informazioni precise e preziose sul processo di incollaggio.
- Evitate i tempi morti e le perdite di prodotto associate alla misurazione dei campioni. Weight Inspekt funziona in linea, senza bisogno di fermare/riavviare la linea.
- Accesso a una panoramica completa del processo di spalmatura.
- Per ogni bobina di prodotto, Weight Inspekt memorizza una mappa di distribuzione dell'adesivo insieme ai parametri di lavoro definiti nella ricetta.



WEIGHT INSPEKT & SERIE AKURA

Quando si lavora con gli applicatori Akura, Weight Inspekt consente di controllare la grammatura media di ciascuna zona idraulica in stretto collegamento con le pompe ad ingranaggi. Quando vengono rilevate deviazioni, il sistema regola automaticamente il flusso di adesivo nelle zone idrauliche fuori tolleranza.

MODULI DI CONNETTIVITÀ E TRACCIABILITÀ



Connect Inspekt

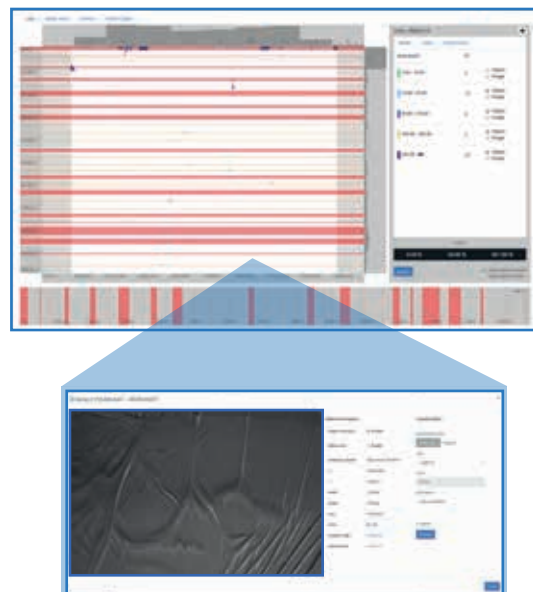
Promuove un efficiente scambio di comunicazioni tra i diversi processi produttivi. Tutti i dettagli sui difetti rilevati da Coat Inspekt e Weight Inspekt vengono trasferiti alla stazione di taglio, fornendo informazioni essenziali per la pianificazione e l'esecuzione efficace delle operazioni di recupero o rilavorazione.

Track Inspekt

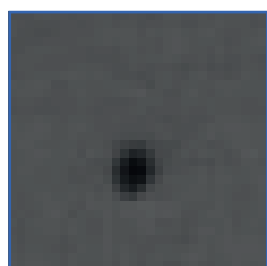
Il sistema genera un allarme quando gli operatori scansionano i codici a barre delle materie prime e dei componenti della linea di spalmatura e questi non corrispondono a quelli specificati nell'ordine di produzione. Le informazioni dettagliate su ogni lotto di prodotto possono essere stampate e trasferite alla fase successiva del processo, per una completa tracciabilità del prodotto.

COAT INSPEKT SISTEMI DI ISPEZIONE VISIVA

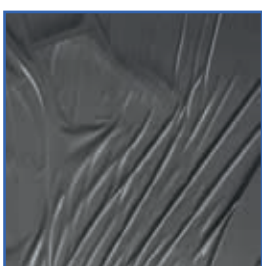
- **Garantisce prodotti privi di difetti.** Rileva qualsiasi difetto sulla bobina, con la possibilità di eliminarlo nella stazione di taglio.
- **Riduce gli scarti grazie** al rilevamento degli errori in tempo reale. Gli operatori possono intraprendere azioni correttive immediate per qualsiasi allarme, riducendo gli scarti e i costi di produzione complessivi.
- **Memorizza immagini e rapporti di produzione** per ulteriori analisi e per la completa tracciabilità del prodotto, per consentire ai team di prendere decisioni informate e basate sui dati che migliorano la qualità del prodotto e l'efficienza del processo. Ciò rende Coat Inspekt uno strumento essenziale per le strategie di miglioramento continuo della produzione.
- Tutti i difetti registrati nel sistema vengono presentati su una mappa dei difetti **della bobina di facile utilizzo**. Gli utenti possono ingrandire le aree di scarto specifiche per vedere le immagini reali di ogni singolo difetto. Le informazioni sulle aree di scarto contrassegnate per la rimozione possono essere trasferite alla stazione di taglio utilizzando il modulo Connect Inspekt.



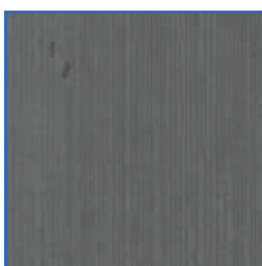
Categorizzazione automatica dei difetti mediante intelligenza artificiale in cinque categorie predefinite.



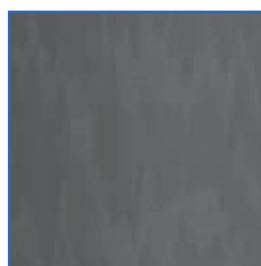
MACCHIE



PIEGHE



RIGATURE



MANCANZA DI ADESIVO



ECESSO DI ADESIVO

PROD INSPEKT SISTEMA DI ESECUZIONE DELLA PRODUZIONE

Allineate tutte le aree aziendali attraverso l'uso di dati accurati e scoprite il potenziale di crescita nascosto della vostra produzione.

- Integrate e centralizzate tutti i dati relativi alla produzione in un'unica piattaforma.
- Condividete informazioni accurate in tutti i reparti per prendere decisioni informate e basate sui dati.
- Nove moduli separati integrano qualità, tracciamento dei materiali di consumo, manutenzione e pianificazione della produzione, gestione dei reclami, consumo energetico, dati macchina, etichettatura e KPI.



ACCESSORI E UPGRADES

PER MIGLIORARE LE PRESTAZIONI DELLA SPALMATURA



SMARTMIXER

STAZIONE DI MISCELAZIONE DEGLI ADESIVI

- Lo SmartMixer consente agli utenti di riformulare in linea gli adesivi, aggiungere alcuni coloranti o alcuni farmaci comunemente utilizzati nelle applicazioni mediche.
- L'integrazione di un flussometro all'ingresso di ciascun componente garantisce il dosaggio preciso richiesto. Un flussometro in uscita è spesso utilizzato per la conferma.
- Opzioni statiche o dinamiche disponibili.



SMARTFLOW

SISTEMA DI MISURAZIONE DEL FLUSSO

- I sistemi di misurazione SmartFlow monitorano continuamente la quantità di adesivo erogata e la confrontano con il set point dell'applicatore.
- Regolano automaticamente la velocità della pompa del dosatore quando il sistema rileva che il flusso effettivo si discosta dal set point.
- I controllori SmartFlow dispongono di una mappatura programmabile dei segnali di ingresso e di uscita per controllare diverse linee di produzione con specifiche di prodotto indipendenti. with independent product specifications.



SMARTFOAM

STAZIONE DI SCHIUMATURA

- Riduce la densità dell'adesivo fino al 50%, pur mantenendo le sue capacità di incollaggio.
- La schiumatura migliora alcune proprietà dell'adesivo, come il tempo aperto, la bagnatura e la compressione, e aumenta la superficie di contatto.
- È la soluzione ottimale per il riempimento di fessure o giunzioni, in quanto riduce l'uso di adesivo e consente di ottenere prodotti più leggeri.

UN UNICO FORNITORE DI FIDUCIA PER TUTTE LE VOSTRE ESIGENZE DI SPALMATURA E LAMINAZIONE

Valco Melton vanta oltre **70 anni** di esperienza nella progettazione e nella produzione di tecnologie di incollaggio e di ispezione della qualità per un'ampia gamma di settori. Nell'industria del Coating e del Converting, le nostre soluzioni di spalmatura su misura sono ideali per processi come la produzione di nastri adesivi, nastri medicali, grafica, film protettivi o etichette e possono essere utilizzate in settori diversi come quello tessile, dell'imballaggio flessibile o automobilistico.

Team e strutture dedicate alla spalmatura

Uno dei nostri stabilimenti di produzione a Orkoien, in Spagna, è interamente dedicato al settore della spalmatura, dove il nostro team specializzato in Coating & Laminating è completamente impegnato nella ricerca e nello sviluppo, nella progettazione, nei test, nella produzione, nell'installazione e nell'assistenza post-vendita di attrezzature per la spalmatura hot melt.

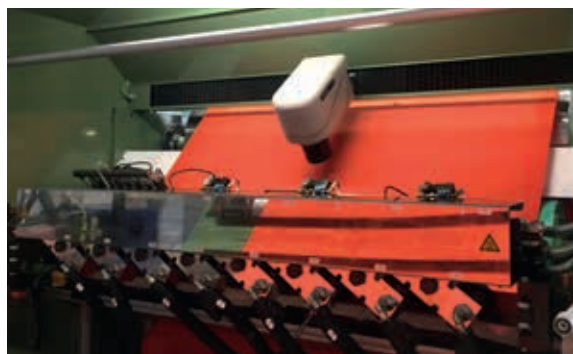
Un unico fornitore per l'intero processo di spalmatura

In qualità di produttori di sistemi per l'erogazione di adesivi, siamo orgogliosi di fornire una soluzione completa per la spalmatura hot melt che copre l'intero processo, dalla fusione e dal dosaggio dell'adesivo, fino alla sua applicazione, alla gestione del substrato e al controllo della qualità.



Assistenza tecnica imbattibile

I nostri sistemi di spalmatura sono supportati da un servizio post-vendita e da un supporto tecnico imbattibili. La nostra rete globale combina oltre 75 tecnici diretti sul campo con un'estesa rete di distributori autorizzati.



Laboratori per effettuare test

Inoltre, disponiamo di due laboratori in cui effettuiamo prove: uno situato nella nostra sede centrale a Cincinnati, Ohio, USA, e l'altro a Orkoien, Spagna. Queste sedi ci permettono di fornire un supporto dedicato all'industria della spalmatura e di garantire ai nostri clienti prodotti e servizi della massima qualità.

Global Headquarters

Cincinnati, USA
+1.513.874.6550 | info@valcomelton.com

The Americas,

Manufacturing, Sales & Service Centers

Ciudad de Mexico, Mexico
+52.55.627831727 | mexico@valcomelton.com

Bogota, Colombia
+57.313.421.0926 | colombia@valcomelton.com

Sao Paulo, Brazil
+55.11.3071.2117 | brazil@valcomelton.com

ClearVision Technologies

Vancouver, Canada
+1.604.998.4012 | canada@valcomelton.com

GMS-VanSco - USA West Coast

Petaluma, CA, USA
+1.707.285.3392 | inquiry@gmsvansco.com

Asia - Pacific

Manufacturing, Sales & Service Centers

Bangalore, India
+91.80.46553300 | india@valcomelton.com

Shanghai, China
+86.592.591.7854 | china@valcomelton.com

Seoul, Korea
+82 10 6781 3642 | korea@valcomelton.com

Quezon City, Philippines
+63 917 535 0891 | philippines@valcomelton.com

Jakarta, Indonesia
+62 811 9112872 | indonesia@valcomelton.com

Tokyo, Japan
+03-6423-0397 | japan@valcomelton.com

Ho Chi Minh City, Vietnam
+84 938 828 875 | vietnam@valcomelton.com

Kuala Lumpur, Malaysia
+60 1114 344 981 | malaysia@valcomelton.com

Europe, Middle East & Africa

Manufacturing, Sales & Service Centers

European Headquarters

Orkioen, Spain
+34 948 321 580 | spain@valcomelton.com

Düsseldorf, Germany
+49 211 984 798-0 | germany@valcomelton.com

Brescia, Italy
+39 030 2732544 | italy@valcomelton.com

Nieuw-Vennep, The Netherlands
+31 252-673673 | benelux@valcomelton.com

Telford, England, UK
+44 1952-677911 | uk@valcomelton.com

Dlugoleka, Poland
+48 71 889 04 50 | poland@valcomelton.com

Fleurieu-sur-Saône, France
+33 (0) 4 75 78 13 73 | france@valcomelton.com

Budapest, Hungary
+36 1-214-4705 | hungary@valcomelton.com

Prague, Czech Republic
czech@valcomelton.com

Istanbul, Turkey
+90 212 327 99 71 | turkey@valcomelton.com

Sharjah, UAE
+971.521305960 | uae@valcomelton.com

Riyadh, Saudi Arabia
+966 544659139 | saudiarabia@valcomelton.com

Lagos, Nigeria
+234 812 379 1199 | nigeria@valcomelton.com

ERO s.r.l
Brescia, Italy
+39 030 2731503 | info@ero-glue.com

Direct offices and authorized distributors
across 96 locations worldwide



ALL LOCATIONS



Adhesive Dispensing & Quality Inspection Systems

©2025 Valco Cincinnati, Inc. All Rights Reserved